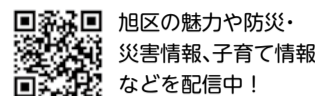


広報よこはま あさひ区版 / 2022(令和4)年7月号 / No.297

2022 **あさひ**



旭区公式ツイッター
@yokohama_as



旭区の魅力や防災・災害情報、子育て情報などを配信中!

'22 **横浜** 旭ジャズまつり

YOKOHAMA SWING EMOTION VOL.31

旭 JAZZ 再起動!

※雨天決行

7/31 日

11時30分開演(30分前開場)
こども自然公園野球場

ペアチケットを5組10人にプレゼント!

④7月15日(着)で④(必要事項)とプレゼント希望の旨記入、件名を【ジャズまつりチケット応募】※当選者にのみ7月22日までに連絡
④as-asahijazz@city.yokohama.jp

▲写真は前回の様子です

オープニングアクト ♪	11時30分～11時45分
ハッ橋幼稚園マーチングバンド	
アマチュアステージ ♪	12時～14時25分
※2021年4月11日に行われた公開オーディションによって選ばれました。	
12時5分～	ちかおか ひであき 近岡 英明とダウンローズ
12時35分～	ジャズレンジャク
13時5分～	くま75
13時35分～	マッキー ジャズ クインテット MAKKY Jazz Quintet
14時5分～	スウィング エージェーム Swing AJM

ご案内

入場料	前売り 4,000円 / 当日 5,000円 学割アリ! (当日のみ適用、学生証提示で2,000円) ※中学生以下無料(保護者同伴)
	前売り券は、旭ジャズまつり、旭区役所売店、サンハート、相鉄線駅売店(横浜・上星川・鶴ヶ峰・二俣川・三ツ境・大和・さがみ野など)、セブンイレブン、ローソンチケット、ファミリーマートなどで販売中
アクセス	相鉄線二俣川駅南口下車徒歩約15分

- 模擬店で食べ物や飲み物を販売します。持ち込みも可能です。あさひくんグッズもあります。
 - ご来場の際は、シートや椅子・日傘・タオルなどをご持参ください(椅子・パラソル・テントなどは会場後方の専用スペースでのご利用となります)。
- 主催:旭ジャズまつり実行委員会 共催:旭区文化振興会、旭区役所

感染症対策

- マスクの持参・着用・会場内でのマスク飲食にご協力ください。
- 他の来場者との十分な距離を保ち、大声での歓声や会話はお控えください。
- 当日、風邪症状のある人や体調の優れない人はご来場をお控えください。

プロステージ

15時5分～

ジェイコブ・コーラー with MAISA

テレビ朝日ピアノ王決定戦王者である人気YouTuberとアグレッシブな女性バイオリニストの超絶技巧対決!

▲ジェイコブ・コーラー with MAISA

16時5分～

山下 伶クインテット with TiA

クロマチックハーモニカ日本チャンピオンと日本を代表するジャズメン達の競演! そして、全米コンテストの覇者、ゴスペルクイーンTiAも参戦!

▲山下 伶 ▲TiA

17時25分～

Calmera

8人組の大阪発エンタメジャズバンドが満を持して帰ってきた。会場が揺れること間違いなし!

▲Calmera

18時40分～

Jazz Arts Ensemble of Tokyo with 平賀 マリカ

日本で一番若いメンバー構成のプロビッグバンドとベテランポーカーリストのコラボレーション! どんなサウンドが飛び出すのか!? ご注目ください!

▶ Jazz Arts Ensemble of Tokyo
▶ 平賀 マリカ

旭ジャズまつり実行委員会連絡事務所 ☎ 304-9000 ✉ info@asahijazz.net 横浜旭ジャズまつり 検索

生涯学習支援係 ☎ 954-6094 ☎ 955-3341

旭区役所
〒241-0022 旭区鶴ヶ峰1-4-12
☎954-6161(代表電話) ☎955-2856
アクセスしよう! ▶ 横浜市 旭区役所 検索



ユニバーサルデザイン(UD)の考えに基づき、より多くの人に见やすく読みまちがえにくいデザインの文字を採用しています。

開行日 月曜～金曜 ▶ 8時45分～17時
第2・4土曜 ▶ 9時～12時※
※戸籍課・保険年金課・こども家庭支援課の一部業務を行っています。

今月の土曜開行日 9日 23日



地域の力で美しく安全なまちに

美しいまちをつくる!

旭土木事務所では、道路・河川・下水道・公園など、市民の生活に欠かせない施設の維持管理に、個人、地域、団体など多くの人にご協力いただいています。

清掃や除草などの活動で、美しいまちづくりに協力してくださっている団体の皆さんをご紹介します。

公園愛護会

187団体

自治会や公園周辺にお住まいの皆さんが中心となって、公園の清掃や草木の手入れ、花壇づくりなども行っています。



▲地域交流による花壇づくり

快挙

大原西公園愛護会

緑化推進運動功労者
内閣総理大臣表彰
を受賞!

ハマロード・サポーター

27団体

地域の皆さんが“身近な道路の里親”となって、道路清掃やパトロール活動などを通じて地域のみちづくり・まちづくりに参加しています。



道路清掃活動▶

水辺愛護会

9団体

清掃や除草などを通じて、ホテルなどが生息できるきれいな水辺を目指して日々活動しています。



水辺の草刈り▶

あなたも参加してみませんか!



HPをご参照ください
(グループ参加などの条件あり)



写真のような危険な状態を発見したら、土木事務所へ連絡を!



公園遊具の破損



道路の穴、陥没



ガードレールの破損



側溝のふた割れ

皆さんの協力が、道路や公園を美しく安全に保ち、災害に強いまちをつくれます。



まちの安全を守る!



横浜建設業協会 旭区会

横浜建設業協会に加盟する区内会員企業で構成され、台風や大規模地震など、自然災害に迅速に対応するため、24時間365日いつでも緊急出動態勢を備えています。

がれき、倒木の撤去など、災害時における区民の皆さんの安全・安心を守ります。

問合せ

旭土木事務所
(今宿東町1555)

☎ 953-8801

☎ 952-1518



▲HPはこちら

台風・大雨に備えて「ハザードマップ」で自宅周辺の危険を確認しよう!

●チェックポイント

- 自宅周辺が浸水したときにどのくらいの水深になるか
 - 自宅周辺に崖崩れなどの土砂災害の恐れがある区域があるか
 - 自宅から避難場所までの複数の道順
- ※各種ハザードマップはHPをご覧ください。



▲HPはこちら
(ハザードマップ)

●避難行動計画を立てよう!

ご家族などで話し合いながら避難行動計画を事前に立てることができる「マイ・タイムライン作成シート」を活用して風水害に備えましょう。詳細はHPをご覧ください。



▲HPはこちら
(マイ・タイムライン)

☎ 庶務係 ☎ 954-6007 ☎ 951-3401



今月のおしらせ 7月

区役所への郵便物は
〒241-0022 鶴ヶ峰1-4-12

●毎月11日以降の記事を掲載しています。金額の記載のないものは原則無料です。

🕒日時・期間 📍会場 🎯対象/定員 💰費用 🎒持ち物 🗣️講師や出演者 📄申込み 📞問合せ
☎️電話 📠ファクス 🖨️HP ホームページ 📧Eメール 📧電子申請 横浜市電子申請・届出サービス 📬往復はがき
📧はがき (消)消印有効 (着)必着 📅年齢

📄必要事項 行事名・〒住所・名前(ふりがな)・電話番号、往復はがきの場合は返信面

掲載しているイベントなどは、中止・延期になる可能性がありますので、参加の際は事前にお問い合わせください。新型コロナウイルス感染症の拡大防止に関する区内の情報をHPにまとめています。[横浜市旭区 コロナ拡大防止](#) [検索](#)



▲HPはこちら

区・市役所から

あさひの朝市

新鮮な旭区産の地場野菜を販売します。野菜がなくなり次第終了。

🕒 ①7月14日(木)10時～12時30分、

②7月28日(木)9時30分～12時30分

📍 ①白根地区センター

②区役所1階

📄 当日直接

📄 生涯学習支援係

☎️ 954-6095

📠 955-3341



旭区消費者大学

「悪質商法に関する出前講座」

🕒 7月26日(火)13時30分～15時30分

📍 旭公会堂(区役所4階) 🎯 先着

200人 📍 横浜市消費生活総合センター

📄 当日直接

📄 地域活動係

☎️ 954-6091

📠 955-3341

ワクワク! ドキドキ! 理科の自由研究をしてみよう! 光と鏡の不思議な世界と風に向かって走る風力車!

実験教室で不思議体験。夏休みの自由研究にピッタリです。

①光と鏡が作る不思議な世界 万華鏡を作ろう!

🕒 8月18日(木)10時15分～12時 📍 区内在住の小学3～4年生と保護者(2人1組) / 抽選

15組 🎒 筆記用具・セロハンテープ・はさみ・

持ち帰り用の袋



②風に向かって走れ! 風力車

🕒 8月18日(木)13時30分～15時30分 📍 区内在住・在学の小学5～6年生と保護者(2人1組) / 抽選

15組 🎒 筆記用具・空の炭酸飲料用ペットボトル(500mL)・はさみ・

プラスドライバー・持ち帰り用の袋



【上記2教室共通】

📄 みなくる ¥500円 📄 7月31日(着)で電子申請、fax (必要事項、参加者全員の名前(ふりがな)、子どもの学校名・学年を記入)

※抽選結果は8月7日ごろまでに通知します。



▲電子申請はこちら

📄 生涯学習支援係 ☎️ 954-6094 📠 955-3341

旭区市民活動支援センター

みなくる

「みなくる」は、旭区の地域活動やボランティア活動を応援する交流拠点です。

〒241-0022 鶴ヶ峰2-82-1 ココロット鶴ヶ峰4階

(鶴ヶ峰駅南口直結。2階からエレベーターで4階へ)

☎️ 382-1000 📠 382-1005

📧 as-manabi@city.yokohama.jp

休館

7月20日(水)

※HPなどでご確認ください。

展示コーナー・ギャラリーコーナーの7月の展示はありません。

※展示を希望する場合は「みなくる」へお申し込みください。

※展示についてのお問合せは「みなくる」受付まで。 ※展示内容は変更になる場合があります。

インターネット活用講座

～スマホでインターネット 便利に安全に使いこなそう!～

スマートフォンを有効かつ安全に使うための必要な知識と技術を習得できる講座。

🕒 ①【8月コース】(基礎)8月19日(金) (実践)8月26日(金)

②【9月コース】(基礎)9月2日(金) (実践)9月9日(金)

13時30分～15時※①②同内容

📄 みなくる 📍 市内在住者 / ①②抽選24人

🎒 スマートフォン(シニア・キッズ向け機種を除く)

📄 8月1日までに電子申請、fax (必要事項、年代、希望コース、機種を記入)、直接

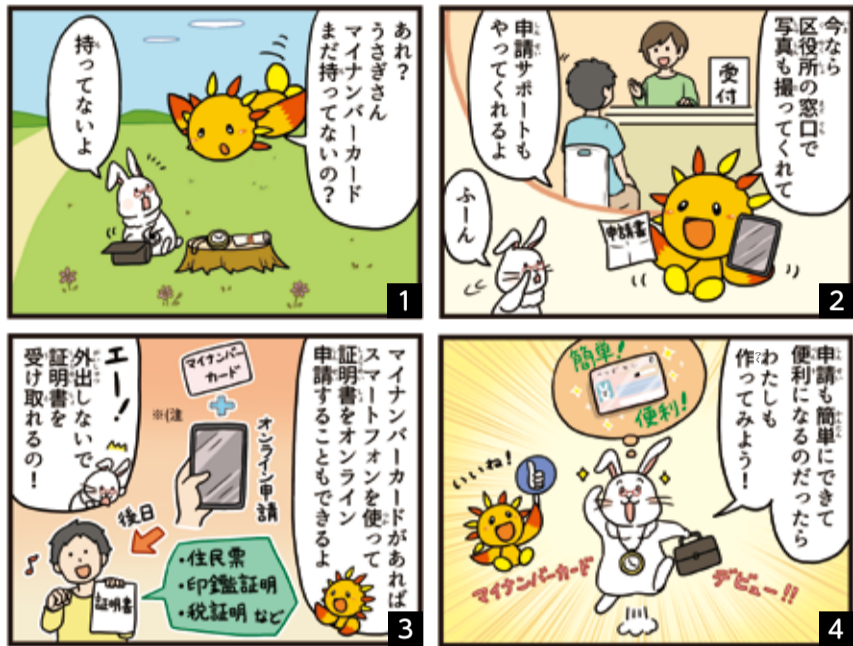


▲電子申請はこちら

第6回

あさひくん

マイナンバーカードを作ろうの巻



あさひくやくしよ 旭区役所「マイナンバーカード新規申込受付窓口 (1階2番窓口) ☎️ 954-6034」にお越しください。

(※証明書手数料のお支払いにはクレジットカードが必要になります。マイナンバーカード対応のスマートフォンにのみ対応。詳細はHPをご確認ください) [横浜市 証明書 オンライン申請](#) [検索](#)

📄 生涯学習支援係 ☎️ 954-6094 📠 955-3341

今月の

ぱおぱおるーむ

区役所での手続・健診が終わるまで、お子さん(未就学児)をお預かりします。

区役所 3階 無料 予約不要

📍 6歳までの未就学児。定員を超える場合は順番待ちになります。

※閉室となる可能性がありますので、事前にHPなどでご確認ください。

月	開室	休室	受付終了
7月	午前開室	5日・19日(各回火曜)	8時45分～12時15分 (12時受付終了)
	午後開室	1日(金)・7日(木)・15日(金)・21日(木)	12時15分～15時45分 (15時30分受付終了)
8月	午前開室	2日・23日(各回火曜)	8時45分～12時15分 (12時受付終了)
	午後開室	4日(木)・5日(金)・18日(木)・19日(金)・25日(木)	12時15分～15時45分 (15時30分受付終了)

📄 庶務係 ☎️ 954-6006 📠 951-3401



福祉保健

児童扶養手当現況届のお知らせ

7月下旬に案内を送付予定です。案内にある必要書類を提出してください。 ※世帯の状況に変更のある人など、来所が必要な場合を除き郵送で提出となります。

🕒 8月1日(月)～31日(水) ※土曜・日曜・祝日を除く

📍 児童扶養手当認定中の人(支給停止の人を含む)

📄 子育て支援担当 ☎️ 954-6117 📠 951-4683

福祉保健

蚊・マダニにご注意ください!

蚊やマダニは、ジカ熱やデング熱などのさまざまな感染症を媒介します。薄着になる機会の多い夏場は蚊やマダニの活動が活発です。感染予防のための対策を心掛けましょう。



①蚊を増やさない

- ボウフラ(蚊の幼虫)は小さな水たまりでも発生します。植木鉢の受け皿などにたまった水は小まめに捨て、空き缶などのごみは放置せずに片付けましょう。
- 蚊は草むらや、やぶの中など湿った風通しの悪いところを好みます。剪定や草むしりをして風通しを良くしましょう。

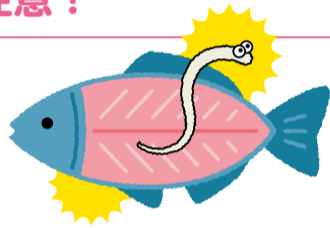
②蚊に刺されない・マダニにかまれる

- 長袖・長ズボンを着用し、肌の露出を避けましょう。
- 蚊やマダニのいる場所にはなるべく近寄らないようにしましょう。
- 虫よけ剤は使用上の注意をよく確認して使いましょう。
- ドアや窓は開けっ放しにせず、網戸を閉めましょう。

☎ 環境衛生係 ☎ 954-6168 ☎ 952-1504

アニサキスに注意!

近年、アニサキスが寄生した刺身などを食べたことによる食中毒が急増しており、旭区内でも発生しています。基本を知ってしっかり予防しましょう。



●アニサキスとは

体長2~3cmのひも状の寄生虫でサバ、カツオ、サンマ、サケ、イカ、アジなど多くの魚介類に寄生しています。

●アニサキスによる食中毒症状

アニサキスが寄生した魚介類を食べるとアニサキスが胃や腸の壁に侵入し、食後数時間で激しい腹痛・嘔吐などを発症します。

●対策

- 冷凍** -20℃で24時間以上冷凍することで死滅します。
 - 加熱** 60℃で1分、70℃以上なら瞬時に死滅します。
 - 調理する際は、目視で確認し、アニサキスを取り除いたり細かく刻むことも有効です。
- ※アニサキスは料理に用いる量のワサビやしょうゆ(漬け)、酢(シメサバなど)では死滅しません。

☎ 食品衛生係 ☎ 954-6166 ☎ 952-1504

若者のための専門相談

☎ 7月14日・28日(各回木曜) 13時30分~16時30分(1回約50分) ☎ 区役所3階33番窓口 ☎ 市内在住の15歳~39歳の人と家族 ☎ ☎ 下記へ※予約に空きがあれば当日も可
☎ よこはま西部ユースプラザ ☎ 744-8344 ☎ 744-8322

旭区神経系難病患者交流会「あした会」

座ってできる簡単ヨガ。
☎ 8月4日(木) 13時30分~15時 ☎ 区役所新館2階大会議室 ☎ 患者と家族/先着7人 ☎ 7月11日9時~☎ ☎ 高齢者支援担当 ☎ 954-6191 ☎ 955-2675

難病講演会 天疱瘡と類天疱瘡

病気の理解と治療について。
☎ 8月31日(水) 15時30分~17時 ☎ 患者と家族/先着30人 ☎ 金岡 美和 医師(横浜市立大学附属市民総合医療センター皮膚科) ☎ 7月11日9時~8月19日17時に☎ ☎ 高齢者支援担当 ☎ 954-6191 ☎ 955-2675

旭区社会福祉協議会

〒241-0022 鶴ヶ峰1-6-35
「ぱれっと旭」内
☎ 392-1123 ☎ 392-0222

●善意銀行(4月1日~30日)

次の皆さまから寄付をいただきました。
金子 晶子、旭区更生保護女性会、神奈川県理容生活衛生同業組合旭支部、匿名1件(敬称略)



健康コラム ~からだのサインに気付いて糖尿病を予防しよう~

日々の運動不足、食べ過ぎ、過労、喫煙など「生活習慣」の積み重ねで、内臓脂肪(おなか周り)が蓄積されます。その内臓脂肪から、血糖、血圧、脂質などの数値が上昇するホルモンが分泌されます。検査の数値が少し気になる人も、治療を受けている人も、食事・運動・栄養などの生活習慣を見直すことで、健康寿命を延ばすことができます。

旭区では、糖尿病の重症化を予防するための、栄養、運動などに関する個別相談(予約制)を実施しています。

☎ 健康づくり係 ☎ 954-6146 ☎ 953-7713

文化

こんにちは

あさひ図書館です

〒241-0005 白根4-6-2 ☎ 953-1166 ☎ 953-1179

休館日

7月19日(火)

※☎などでご確認ください。

鎌倉幕府創世時に活躍し、謀略により二俣川の合戦で命を落とした武将、畠山重忠。旭区にゆかりある畠山重忠を知ることができる2冊をご紹介します。

畠山重忠 新装版

貴 達人/著 吉川弘文館(1987年刊)

重忠は、源平合戦で馬をいたわり担いで急な崖を降りたという伝承をはじめ、いろいろな逸話で、優しく力持ち、鎌倉武士の鑑として描かれています。果たしてその実態は? 本書は、さまざまな歴史資料や物語に登場する重忠像を紹介しながら、重忠の一生を追ってその実像を探ります。戦時中の忠義の士としての美化を脱し、歴史的に誠実な立場から重忠を紹介してその後の重忠研究の基礎となった本ですが、一般向けに親しみやすく書かれています。



吾妻鏡 ビギナーズ・クラシックス日本の古典

西田 友広/編 KADOKAWA(2021年刊)

鎌倉幕府の年代記、吾妻鏡。読んでみたくても古典は難しくて...という人に、本書は、吾妻鏡の中でも有名な事件に絞って、原文・現代語訳・解説で紹介した入門書です。二俣川の合戦も載っています。もっとしっかり読みたい人は、『現代語訳吾妻鏡』全16巻 吉川弘文館をどうぞ。気軽に読みたい人には、『マンガ日本の古典 14・15・16』(吾妻鏡 上・中・下)中央公論社もあります。手に取りやすいものからぜひ読んでみてください。



親子で楽しむおはなし会

わらべうた・絵本の読み聞かせなど。

☎ 7月21日(木)、8月4日(木)・14日(日) ①10時30分~②11時10分~ ☎ 3歳以下の乳幼児と保護者/各回先着6組 ☎ 実施日の1週間前~(8月14日実施分は8月4日~) ☎、直接

図書検索機使い方相談

図書検索機の使い方を個別にご説明します。

☎ 7月27日(水) 10時~11時30分 ☎ 初心者 ☎ 開催時間内随時受付

夏休みわくわく子どもおはなし会

絵本の読み聞かせ・紙芝居など。

☎ 7月27日、8月3日・10日(各回水曜) 11時~ ☎ 3歳以上(親子で参加可)/先着6組 ☎ 当日直接

小学生図書館たんけん隊

調べものクイズもあります。

☎ ①8月2日(火)、②8月5日(金) 10時~12時 ☎ ①区内在住の小学1・2年生②区内在住の小学3~6年生/①②先着6人 ☎ 7月12日~24日に☎、直接

区役所1階

今月のるびーぎやらりーのご案内

旭区在住・在勤・在学の個人や団体の作品を展示しています。ぜひお立ち寄りください。

☎生涯学習支援係
☎954-6094
☎955-3341

展示日	展示内容
7月19日(火)～8月1日(月)	旭ジャズまつりポスター展

※最終日は15時までとなります。 ※都合により、展示時間や内容は変更になる場合があります。

第31回 旭区書道展 作品募集

☑区内在住・在勤・在学の高校生以上
【作品】種類:漢字、仮名、近代詩、刻字(1人1点) 体裁:未表装のもの※表装(額、枠、軸)は指定業者に一括依頼します。寸法:半切、半切2分の1、半切3分の1(縦横自由) ¥5,500円 甲8月1日～8日(着)で出品票・作品(未表装のもの)・定額小為替証書(出品料5,500円分、郵便局で購入)を同封し下記へ郵送(現金書留による送付も可)※詳細は区役所2階22番窓口、区内地区センター、サンハートで配布中の募集規定を参照

☑旭区書道家協会事務局 腰塚
☎381-7364

第6回「遊音楽」～みんなでつくる音楽のお祭り～ 出演者募集

音楽好きの人々が集う音楽祭で歌ったり演奏したりしませんか?

☑【クラシックステージ&ポップステージ】9月23日(金・祝)13時～17時(30分前開場)【ライブステージ】9月24日(土)13時～18時(30分前開場) ☑旭公会堂(区役所4階) ¥一般6,000円、高校生以下5,000円(9月24日は各1000円増し)、5人以上の団体(1人につき)2,500円 甲8月15日までに下記へ☑、☑

☑遊音楽実行委員会 伊原
☎444-8929
☑info@yuonsai.com



▲HPはこちら

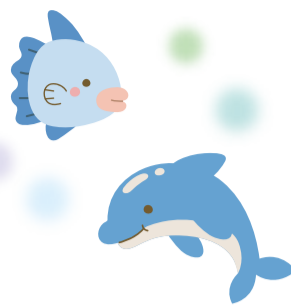
さわやかスポーツタイム

ソフトバレーボールなどのさわやかスポーツ。

☑7月16日(土)14時～16時 ☑本村スポーツ会館 ☑先着30人 ¥50円 持動きやすい服装・上履き・タオル・飲み物 甲当日直接

☑旭区さわやかスポーツ普及委員会事務局

☎080-4654-5185



区民利用施設

休館日の表示は原則です。掲載されていない催しがあります。事前に☑などでご確認ください。

今川公園

〒241-0033 今川町96-2
☎☎366-9290

●楽しい竹細工教室

竹を使って遊び道具を作ろう。

☑8月15日(月)10時～12時 ☑小学3年生以上/先着5人 ¥500円 甲7月25日～8月1日に☑(9時～17時)



旭区民文化センター サンハート

〒241-0821 二俣川1-3二俣川ライフ5階
☎364-3810 ☎391-6930
☑sunheart@sunheart.info

※甲詳細はサンハートへ

●夏休み子ども体験講座2022 子ども合気道体験

☑8月1日(月)①9時30分～10時30分②11時～12時 ☑①小学1～3年生②小学4～6年生/①②先着20人 ¥800円※

●こどものための演劇ワークショップ

☑8月7日(日)①10時～10時40分②11時20分～12時③13時30分～14時30分 ☑①1歳児以下と保護者/先着10組②1歳半～6歳児と保護者/先着10組③小学1～3年生※保護者見学不可/先着20人 ¥①②1組1,000円③1,000円※

●オシゴト体験

いろいろな仕事をワークショップで学べるお仕事体験イベント!

☑8月7日(日)①10時～11時②11時15分～12時15分③13時～14時 ☑小学生/①～③先着20人 ¥1,000円※

●第74回あさひ亭まねき寄席『落語と漫談の会』

サンハートオープンデー特別版!

☑8月7日(日)14時～(30分前開場) ☑先着300人(未就学児入場不可) ¥一般3,000円、高校生以下2,000円(当日各200円増し)、ペア券5,000円(前売りのみ)※

●6弦の記憶

クラシックギターの名曲をお届け。

☑8月7日(日)15時～(30分前開場) ☑先着100人(未就学児入場不可) ¥一般2,000円、高校生以下1,000円、ペア券3,500円(前売りのみ)※全席自由※

●夏休み子ども体験講座2022 プログラミング体験

☑8月11日(木・祝)①10時30分～12時②13時～14時30分 ☑①5歳以上の未就学児～小学3年生(保護者同伴)②小学4～6年生(保護者同伴)/①②先着20組 ¥1組2,000円※

こどもログハウス おおいけらんど

〒241-0001 上白根町910-3
☎951-8127 ☎465-6246
休館 第3月曜(祝日は翌日)

●おはなし会

☑7月12日(火)11時～11時30分 ☑2歳以下の赤ちゃんと保護者/先着10組 甲当日直接

●夏休み工作

珪藻土のコースターに絵を描こう。

☑8月6日(土)10時～15時 ☑中学生以下(未就学児は保護者同伴)/先着30人 甲当日直接

男女共同参画センター横浜「フォーラム」

〒244-0816 戸塚区上倉田町435-1
☎862-5052 ☎865-4671
HP https://www.women.city.yokohama.jp/y
休館 第4木曜

※甲7月15日～HP(9時～)か☑(862-4496※火・金・土9時30分～12時、13時～15時30分受付)

●女性のためのこころのケア講座

7月のテーマ:精神的暴力、モラルハラ

メンタル
☑7月12日(火)10時～12時 ☑女性/先着25人 ¥600円 甲当日直接(☑☎862-5058)

●エクセル初級(全2回)

☑8月13日(土)・14日(日)10時～15時30分 ☑女性/先着15人 ¥11,000円(2回分)※

●再就職・転職のためのパソコン講座(全5回)

☑8月17日(水)・18日(木)19日(金)・22日(月)・23日(火)10時～15時30分 ☑女性/先着15人 ¥22,000円(5回分)※



スポーツ

旭スポーツセンター

〒241-0011 川島町1983 ☎371-6105 ☎382-8044

休館日 7月19日(火)

※☑などでご確認ください。

当日受付教室 ☑16歳以上 ¥650円(1回分)(★は700円)

持動きやすい服装、上履き(種目により不要。要確認)、タオル、飲み物

曜日	教室名	開催日	開催時間	定員
火	リズムボクシング	7月12日・26日、8月2日・9日	9時～9時50分	40人
	19ZUMBA®		19時～19時50分	
	ナイトボクサタイム		20時～20時50分	
水	スタイリッシュヨガ	7月13日・20日・27日、8月3日	11時～11時50分	40人
	フットサルタイム★		19時15分～20時45分	30人
	シャイニングカーディオキック		20時～20時50分	40人
木	Simpleエアロピクス	7月14日・21日・28日、8月4日	9時～9時50分	40人
	デトックスリンパ		11時～11時50分	
	12ZUMBA®		12時～12時50分	
金	9ZUMBA®	7月15日・22日・29日、8月5日	9時～9時50分	40人
	ステップ! ステップ! ステップ!		10時～10時50分	
	ヒーリングヨガ		11時～11時50分	
	ピラティススタイル		12時～12時50分	
	カーディオキックPOWER		19時～19時50分	
土	20ZUMBA®	7月16日・23日・30日、8月6日	20時～20時50分	40人
	Doカーディオキック		9時～9時50分	
	10ZUMBA®		10時～10時50分	
	エンジョイ! バスケタイム★		19時15分～20時45分	30人

※駐車場に限りがあります。バイク・自転車・公共交通機関をご利用ください。

旭スポーツセンター公式 SNS

施設情報や教室情報などを投稿しています。お友だち登録・フォローをお願いします!



▲LINE



▲Instagram



▲Twitter

▶マークの凡例は7ページをご覧ください

【必要事項】行事名・〒住所・名前(ふりがな)・電話番号、往復はがきの場合は返信面

区民利用施設

休館日の表示は原則です。掲載されていない催しがある場合があります。事前に☎などでご確認ください。

子ども自然公園 青少年野外活動センター

〒241-0834 大池町65-1
☎811-8444 ☎812-5778
HP http://www.yspc.or.jp/kodomo_yc_ysa/
休館 第3月曜(祝日は翌日)

※往に【必要事項】・☎・年齢・学年を記入しセンターへ(HPからも申込み可)

●ファミリークッキング ピザC

☎9月3日(土)10時~14時 18人以上の家族/抽選9組 ¥中学生以上2,000円、小学生1,500円、4歳~未就学児1,000円、3歳以下100円 申7月22日~8月5日(消)※

●おひさまクラブⅡ(全6回)

野遊び・自然遊び・クラフト・おやつ作りなど。

☎9月~10月の毎週水曜(9月21日、10月26日を除く)14時~16時 14歳以上の未就学児と保護者/抽選24組 ¥1組6,600円(追加:大人3,300円、子ども2,400円、3歳以下300円)(6回分) 申7月15日~7月29日(消)※

●アウトドアクラブⅡ(全6回)

☎9月10日・24日、10月8日・22日、11月5日・19日(各回土曜)10時~12時 小学生以上と保護者/抽選14組 ¥小学生以上4,600円、4歳~未就学児2,000円、3歳以下500円(6回分) 申7月15日~29日(消)※

●ファミリークッキングBBQ C・D

☎◎9月18日(日)、◎9月19日(月・祝)10時~14時 18人以上の家族/◎◎抽選12組 ¥中学生以上2,700円、小学生2,200円、4歳~未就学児1,200円、3歳以下100円(1回分) 申7月29日~8月12日(消)※

本村スポーツ会館

〒241-0024 本村町15
☎365-1820 ☎442-7920
休館 第2月曜(祝日は翌日)

●骨盤体操(全7回)

☎8月30日(火)、9~11月の第2・4火曜10時~11時30分 18歳以上/先着40人 ¥2,500円(7回分) 申7月12日9時30分~28日19時に直接(☎12時30分~)

●2022あさひポッチャ

ふれあい大会

☎予選会:9月4日(日)9時~12時 18歳以上/先着8組 申7月17日9時30分~7月31日19時に☎(【必要事項】を記入)、直接※本選大会は9月25日(日)9時~12時

●卓球教室(基礎クラス)(全8回)

☎9月~12月の第2・4金曜9時30分~11時10分 18歳以上/抽選20人 ¥5,000円(8回分) 申7月14日9時30分~28日19時に直接(☎12時30分~)

●卓球教室(中級クラス)(全8回)

☎9月~12月の第1・3土曜9時30分~11時10分 18歳以上/抽選22人 ¥5,000円(8回分) 申7月14日9時30分~28日19時に直接(☎12時30分~)

老人福祉センター横浜市福寿荘

〒241-0005 白根2-33-2
☎953-5315 ☎953-5317
休館 毎月最終火曜

※申7月11日~25日(着)往(【必要事項】・年齢を記入)、直接(郵便はがき持参)

●ゲームをしながら楽しく脳を鍛えよう

☎7月14日(木)12時~13時30分 60歳以上/先着15人 ¥100円 持動きやすい服装・タオル・飲み物 申当日直接

●歌声ひろば

☎7月28日(木)①9時45分~11時②11時15分~12時30分 60歳以上/①②先着21人 申当日直接

●イスを使ってストレッチ

☎8月2日(火)11時15分~12時15分 60歳以上/先着35人 持動きやすい服装・タオル・飲み物 申当日直接

●ふれあいサロン「福寿の会」

☎8月2日(火)13時~14時30分 60歳以上/先着20人 ¥100円 申当日直接

●クレパスで立体的に描こう(全8回)

☎8月~2023年3月の第3月曜(10月は第3火曜)14時30分~16時30分 60歳以上/抽選8人 ¥800円(50色クレパス未所持3,000円)(8回分)※

●脳エクササイズ(全10回)

☎8月~2023年1月の第1・3水曜(8月3日、2023年1月4日を除く)9時30分~11時30分 60歳以上/抽選20人 ¥500円(10回分)※

上白根コミュニティハウス

〒241-0001 上白根町233-6
☎954-1691 ☎954-1692
休館 第3月曜(祝日は翌日)

●大人のリラックスストレッチ

☎7月20日、8月3日(各回水曜)10時~11時30分 18歳以上/先着20人 ¥400円(1回分) 持動きやすい服装・上履き・タオル・飲み物・ヨガマットかバスタオル 申当日直接

●脳を鍛える!

インナーマッスル体操

☎8月4日(木)13時~14時30分 18歳以上/先着20人 ¥400円 持動きやすい服装・上履き・タオル・飲み物 申当日直接

●パソコン個人相談室

☎8月8日(月)①13時30分~14時30分②14時40分~15時40分 ①②先着3人 ¥500円(1回分) 申7月11日~☎、直接

鶴ヶ峰コミュニティハウス

〒241-0021 鶴ヶ峰本町1-16-1
☎953-2313 ☎489-5966
休館 第3月曜(祝日は翌日)

●おはなしランド

わらべうたや絵本のおはなし会

☎7月11日、8月8日(各回月曜)10時30分~11時 未就学児と保護者 申当日直接

●健康マージャンサロン

☎7月17日~8月7日の毎週日曜9時~15時 18歳以上/先着3組 申詳細は施設へ

●ちびっこランド

和室でゆったり遊べます。

☎7月17日~8月7日の毎週日曜9時~16時 未就学児と保護者 持おもちゃ 申当日直接

●子どもポッチャ大会

☎7月30日(土)10時~12時 中学生以下(未就学児は保護者同伴)/先着8組(1組3人まで) 申7月11日10時~☎、直接

くぬぎ台小学校コミュニティハウス

〒240-0045 保土ヶ谷区川島町1374-1
☎☎371-7611
休館 火曜・金曜

●夏の夕べの琵琶の弾き語り

厳かな琵琶の音色と絶妙な語りが見事な世界に引き込みます。

☎8月7日(日)16時~17時30分 18歳以上/先着30人 申7月16日~☎、☎(【必要事項】を記入)

市沢地区センター

〒241-0014 市沢町9
☎371-6662 ☎371-6663
休館 第4月曜(祝日は翌日)

●いちさわおはなしの森(おはなし会)

☎7月16日(土)10時30分~11時 未就学児と保護者/先着8組 申当日直接

●夏休みお楽しみ子ども館

①ポーセリンで食器作り

☎7月28日(木)10時~12時 小学生(3年生以下は保護者同伴)/先着12人 ¥500円 申7月11日10時~直接(☎翌日~)

②リモコンカーを作ろう

☎8月4日(木)10時~12時 小学生(3年生以下は保護者同伴)/先着16人 ¥500円 申7月14日10時~直接(☎翌日~)

③ドローン体験会

☎8月11日(木・祝)10時~11時30分 小学生(3年生以下は保護者同伴)/先着12人 ¥500円 申7月21日10時~直接(☎翌日~)

④科学捜査を学ぼう

☎8月18日(木)10時~12時 小学生(3年生以下は保護者同伴)/先着12人 ¥500円 申7月28日10時~直接(☎翌日~)

⑤パンとピザを作ろう

☎8月20日(土)10時~12時30分 小学4~6年生/先着12人 ¥500円 申7月30日10時~直接(☎翌日~)

●季節のパッチワーク

~夏のタペストリー~(全3回)

☎8月1日・8日・15日(各回月曜)13時~15時30分 18歳以上/先着16人 ¥2,500円(3回分) 申7月12日10時~直接(☎翌日~)

●映画観賞会

☎8月27日(土)10時~12時 先着50人 申8月6日10時~直接(☎翌日~)

今宿地域ケアプラザ

〒241-0813 今宿町2647-2
☎392-0309 ☎360-0023
休館 第2月曜

●ヨガ&ピラティス(全6回)

☎9月~11月の第1・3日曜10時~11時 抽選15人※全て参加できる人優先 ¥500円(1回分) 申8月14日16時まで☎、直接



以下広告スペースです。「広報よこはま」に掲載されている内容とは関係ありません。

今宿地区センター

〒241-0813 今宿町2647-2
☎392-1500 ㊟392-1501
休館 第2月曜(祝日は翌日)

●フリーアドバイス バドミントン

🕒7月17日(日)①9時15分～10時15分②10時15分～11時45分(①②15分前受付) ㊟①初心者・初級②中・上級(①②小学生以上) / ①②先着20人
¥100円(1回分) ㊟上履き・ラケット ㊟当日直接

●フリーアドバイス 卓球

🕒7月23日(土)12時20分～14時40分(10分前受付) ㊟小学生以上 / 先着16人
¥100円 ㊟上履き・ラケット ㊟当日直接

●ハンバーガーと
フライドポテトを作ろう!

🕒8月3日(水)10時～12時 ㊟小学3～6年生 / 先着12人
¥1,000円 ㊟7月16日9時15分～直接(㊟翌日～)

●ボディシェイプ骨盤調整②
(全8回)

🕒8月～11月の第2・4土曜(8月は第1・4土曜)18時30分～20時 ㊟18歳以上 / 先着50人
¥3,200円(8回分) ㊟7月23日9時15分～直接(㊟翌日～)

希望が丘地区センター

〒241-0825 中希望が丘145-4
☎361-0424 ㊟361-0437
休館 第3月曜(祝日は翌日)

※ ㊟7月11日～直接(㊟翌日～)

●七夕寄席

🕒7月16日(土)16時～17時 ㊟先着20人 ㊟7月11日～直接

●初心者のためのパソコン相談塾

🕒7月28日(木)①13時30分～14時30分②14時40分～15時40分 ㊟20歳以上でパソコンを持参できる人 / ①②先着3人
¥700円(1回分) ※

●チョークアートを
体験しませんか?

🕒8月6日(土)9時30分～11時30分 ㊟小学生以上 / 先着8人
¥1,500円 ※

●骨盤矯正体操(全8回)

🕒8月～11月の第2・4月曜10時～11時30分 ㊟18歳以上 / 先着50人
¥4,000円(8回分) ※

●摘みたてブルーベリーケーキ作り

🕒8月9日(火)10時～12時45分 ㊟20歳以上 / 先着12人
¥1,500円 ※

●夏秋のリラックス・ヨガ(全8回)

🕒8月～11月の第2・4火曜①12時30分～13時30分②14時～15時 ㊟18歳以上 / ①②先着12人
¥5,000円(8回分) ※

●畠山重忠あさひくん塗り絵大会

畠山重忠あさひくんの塗り絵を募集します。

🕒表彰式:8月20日(土)13時30分～ ㊟小学生以下 / 先着100人 ㊟7月11日～31日に塗り絵持参※用紙は7月11日から希望が丘地区センターで配布

白根地区センター

〒241-0005 白根4-6-1
☎953-4428 ㊟953-4461
休館 第2月曜(祝日は翌日)

●さわやかスポーツ

ポッチャ、ソフトバレーなど。
🕒7月19日(火)9時30分～11時30分 ㊟18歳以上 / 先着30人
¥50円 ㊟動きやすい服装・上履き・タオル・飲み物 ㊟当日直接

●おやこでポッチャ

🕒8月11日(木・祝)9時30分～11時30分 ㊟小学生と保護者 / 先着4組(1組3～6人、友人と参加可) ㊟7月12日～31日に直接(㊟10時～)

●メンズキッチン

簡単おいしいおつまみづくり
🕒8月13日(土)10時～13時 ㊟18歳以上の男性 / 先着11人
¥1,000円 ㊟7月14日～8月6日に直接(㊟10時～)

●はじめてのフェルデンクライス

①・②(重複申し込み不可)
心地よい動きで心と体を整えます。
🕒①8月21日(日)②8月25日(木)9時30分～10時30分 ㊟18歳以上 / ①②先着14人
¥500円 ㊟7月21日～8月7日に直接(㊟10時～)

●忙しいママの

頑張らない離乳食講座
🕒8月21日(日)10時30分～12時 ㊟生後6～7か月程度の赤ちゃんと保護者 / 先着5組
¥800円 ㊟7月14日～8月7日に直接(㊟10時～)

●子ども化学講座
～空き缶で綿あめづくり～

🕒8月25日(木)10時～12時 ㊟小学生(1・2年生は保護者同伴) / 先着12人
¥500円 ㊟7月18日～8月11日に直接(㊟10時～)

都岡地区センター

〒241-0031 今宿西町292-2
☎953-7211 ㊟953-7209
休館 第3月曜(祝日は翌日)

※ ㊟7月11日～25日に直接

●協会リレー講座:
生ごみリサイクル「土壌混合法」

🕒8月4日(木)10時～12時 ㊟18歳以上 / 先着20人 ※

●摘みたてブルーベリーケーキ

🕒8月5日(金)10時～12時30分 ㊟18歳以上 / 先着12人
¥1,500円 ㊟7月12日～26日に直接



●親子で藍染め体験

🕒8月6日(土)9時30分～12時30分 ㊟小学生以上と保護者 / 先着5組
¥1,300円 ㊟子ども:バンダナかハンカチ、保護者:布 ※



●子どもピククルボール

🕒8月9日(火)9時～11時30分 ㊟小学生以上 / 先着20人
¥500円 ※



●竹とんぼを飛ばそう

🕒8月16日(火)9時15分～11時30分 ㊟小学生 / 先着20人
¥200円 ※



●美・姿勢(全5回)

🕒8月～10月の第2・4火曜(8月9日を除く)10時～11時10分 ㊟18歳以上 / 先着20人
¥2,500円(5回分) ㊟7月12日～26日に直接

●夏の肌ケア

ボディパウダー&マウスウォッシュを作ります。

🕒8月18日(木)9時30分～11時30分 ㊟18歳以上 / 先着12人
¥1,000円 ㊟7月12日～26日に直接

●藍染め体験

🕒8月19日(金)9時30分～12時30分 ㊟18歳以上 / 先着10人
¥1,300円 ㊟藍染め用の生地(Tシャツ5枚程度の重さまで) ※



若葉台地区センター

〒241-0801 若葉台3-4-2
☎921-2213 ㊟921-2225
休館 第4月曜(祝日は翌日)

※ ㊟7月16日10時～直接

●わかばこどもおはなしかい

🕒7月16日(土)10時30分～11時 ㊟未就学児と保護者 / 先着5組 ㊟当日直接

●バドミントン教室

🕒7月16日(土)15時～17時(15分前受付) ㊟小学生以上 / 先着15人
¥200円(小学生100円) ㊟当日直接

●KIDS右脳を育てる

🕒7月26日(火)10時～11時30分 ㊟小学生 / 先着10人
¥500円 ※

●DIYこども工作教室

🕒7月28日(木)9時30分～11時30分 ㊟小学生 / 先着13人
¥500円 ※

●こども化学教室

冷却保冷剤&カイロを作ろう!
🕒8月1日(月)10時～11時30分 ㊟小学生 / 先着15人
¥500円 ※

●フットサル体験教室(全2回)

🕒8月2日(火)・3日(水)①9時30分～10時30分②10時45分～11時30分 ㊟①小学生 / 先着20人②3歳以上の未就学児 / 先着15人
¥1,000円(2回分) ※

●HIPHOPを踊ってみよう(全3回)

🕒8月4日(木)～6日(土)10時～11時 ㊟5～12歳 / 先着14人
¥1,500円(3回分) ※

●ピザパン&コーンパン作り

🕒8月7日(日)10時～11時30分 ㊟小学生 / 先着12人
¥500円 ※



●楽楽ヨーガ2期(全8回)

🕒8月～11月の第2・4水曜10時～11時30分 ㊟先着14人
¥4,000円(8回分) ㊟7月14日10時～直接

●リフレッシュ体操

中級コース2期(全11回)
🕒9月5日・12日、10月3日・17日・31日、11月7日・14日・21日、12月5日・12日・19日(各回月曜)13時30分～14時30分 ㊟抽選50人
¥5,500円(11回分) ㊟8月8日9時30分～14日17時に㊟直接

以下広告スペースです。「広報よこはま」に掲載されている内容とは関係ありません。

健診などのご案内

◆原則として7月11日～8月10日の健診などを掲載しています ◆有料表示のないものは原則無料です ◆市外居住者は受診できません ◆予約制の予約開始時間は8時45分です ◆詳しくは電話でお問い合わせください ◆掲載しているイベントなどは、中止・延期になる可能性がありますので、参加の際にはお問い合わせください

種類	日時	会場	内容・費用など
●健康づくり係 ☎954-6146 ☎953-7713 ●			
乳幼児食生活健康相談 予約制	8月3日(水)	9時～11時	子どもの食生活に関する相談(30分程度) 申 7月11日～
離乳食教室 予約制		午後 (時間は予約時に説明)	栄養士の話と実演 申 7～8か月児と初めて育児をする保護者/先着20組 申 7月11日～
ピカピカ1歳児☆ 歯みがき教室 予約制	8月26日(金)	午前 (時間は予約時に説明)	むし歯予防の話・歯磨きの方法など 申 2021年6月～10月生まれのお子さん と保護者/先着16組 申 7月11日～
生活習慣病予防相談 予約制	7月26日(火)	13時～15時	食生活健康相談…栄養士による高血圧、糖尿病などの予防のための食生活相談 生活習慣病・メタボリックシンドローム相談…保健師による個別相談(30分) 禁煙相談…保健師による個別相談(30分) 申 随時
	8月5日(金)	9時～11時	
●こども家庭係 ☎954-6151 ☎951-4683 ●			
乳幼児 健診	4か月児	7月15日、8月5日 (各回金曜)	区役所 3階 詳細は個別通知をご覧ください。
	1歳 6か月児	7月19日、8月2日 (各回火曜)	
	3歳児	7月21日、8月4日 (各回木曜)	
乳幼児歯科相談・ 妊産婦歯科相談 予約制	7月28日(木)、 8月12日(金)	13時30分～ 14時45分	〈乳幼児〉0歳児～未就学児の歯科健診、歯科相談、歯磨きのアドバイスなど 〈妊産婦(妊娠中・産後1年未満の人)〉歯科相談 申 随時
●子育て支援担当 ☎954-6150 ☎951-4683 ●			
母親教室(全3回) 予約制	8月2日(火)・9日 (火)・27日(土)	平日:14時～16時 土曜:9時30分～ 11時30分	区役所 3階か 4階 妊娠・出産・育児の学習を行います。*原則として初産婦を対象 申 随時 横浜市旭区 母親教室 検索

子どもについての相談は「こども家庭相談」へ ☎954-6160 ☎951-4683 **申**保健師、助産師、社会福祉職など

よこはま動物園

ズーラシア

だより

Vol.175

〒241-0001
上白根町1175-1
☎959-1000(総合案内所)
[ズーラシア](#) [検索](#)

休園日
毎週火曜
(祝日の場合は開園し、翌日休園)

今月の
ズーラシアグッズ



ねころびチーター

ズーラシアどうぶつ

ミーアキャット

ミーアキャットはアフリカ南部の半砂漠地帯に生息しており、サソリやトカゲ、シロアリなどの昆虫を主食にしています。群れで暮らす動物であり、10頭から多くて30頭ほどの群れを作ります。ミーアキャットは非常に社会性があり、子育ても群れ全体で行います。

現在、ズーラシアでは2つのグループがあり、計18頭のミーアキャットが暮らしています。

ミーアキャットには約20～30種類の鳴き声があるといわれており、仲間とのコミュニケーションのため、日々さまざまな声で絶え間なく鳴いています。ほかにも、天敵からの防御のための見張り、巣穴を掘る、日光浴、寄り添い、小競り合いなど、さまざまな行動を観察できるのでぜひチェックしてみてください。



▲見張りをするミーアキャット



▲群れの中の関係性に注目です！

7月のおすすめ

クールビズZOO


夏の動物園を涼しく過ごせるように、園内各所にドライミストを設置します。

申7月1日(金)～9月30日(金)

申インドライオン先トンネル、ころこロッジなど園内各所



▲写真は過去の様子です



旭区地域子育て支援拠点 開館時間:10時～16時
休館日:原則毎週日曜・月曜・祝日
*HPなどでご確認ください。

◆ひなたぼっこ
二俣川1-67-4
☎442-3886 ☎442-3896

◆サテライト
鶴ヶ峰1-7-10ライオンズプラザ鶴ヶ峰3階
☎752-8881 ☎752-8990

「ひなたぼっこ」は親子で自由に遊べる広場です。子育ての相談をしたり、子育てに関する様々な情報を入手する場所としても利用できます。また、子育て支援に関わる団体のチラシなどを収集し提供しています。専門相談員による相談は、事前予約制です。詳しくはHPまたはチラシでご確認ください。▲HPはこちら

イベント	日時	申込み
助産師	7月26日(火) 13時～14時30分	7月23日～ 申 、直接
専門相談 心理士	7月27日(水) 10時～11時30分	
管理栄養士	8月2日(火) 10時～11時30分	7月30日～ 申 、直接

横浜子育てサポートシステム

「お子さんを預けたい人(利用会員)」と「お子さんを預かる人(提供会員)」が会員登録し、地域ぐるみで子育てを支え合う活動です。条件の合う近隣の会員との出会いをサポートします。事前に電話でお申込みください。
☎442-3038

横浜子育てパートナー

子育て期の悩み事の相談や、子育てに関する情報を提供します。電話でも受け付けています。
☎489-6170 火～土曜(10時～16時)



あさひっ子もり
子ども・子育て応援特設サイト

▲HPはこちら