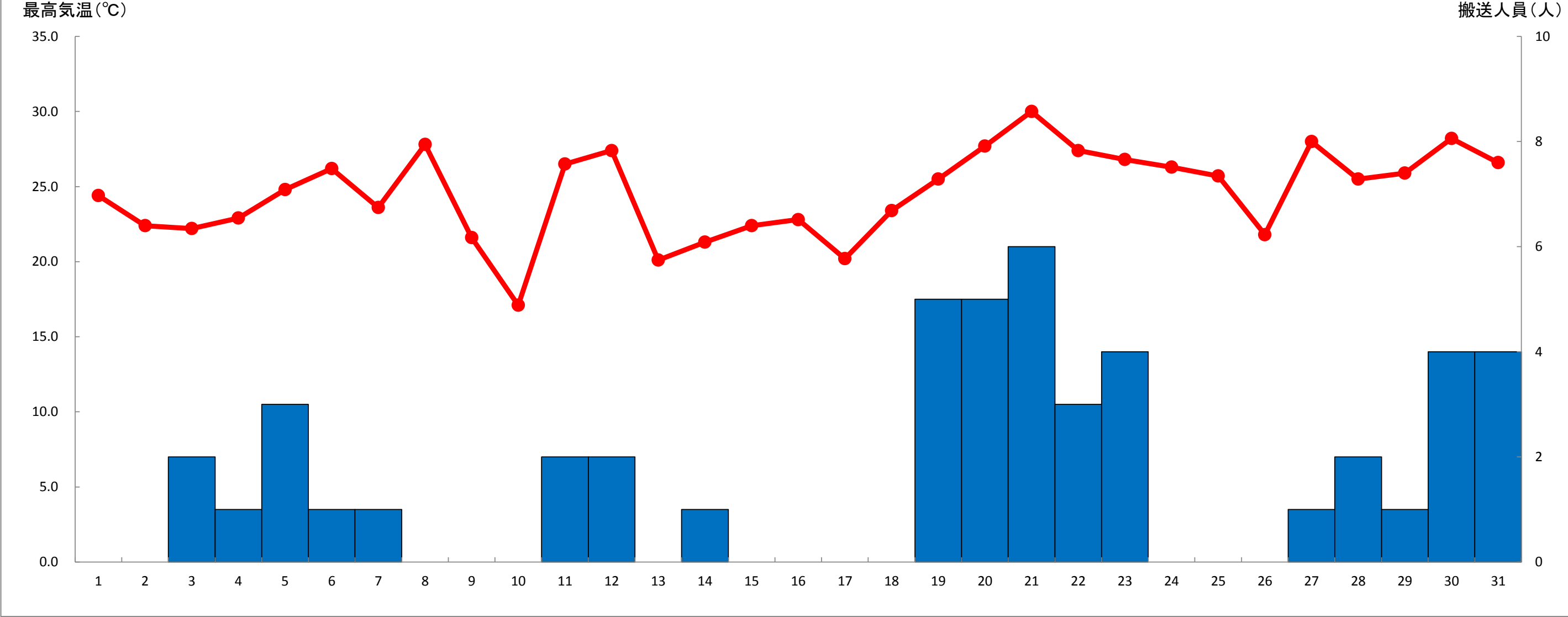


### 熱中症による救急搬送状況（平成29年5月）



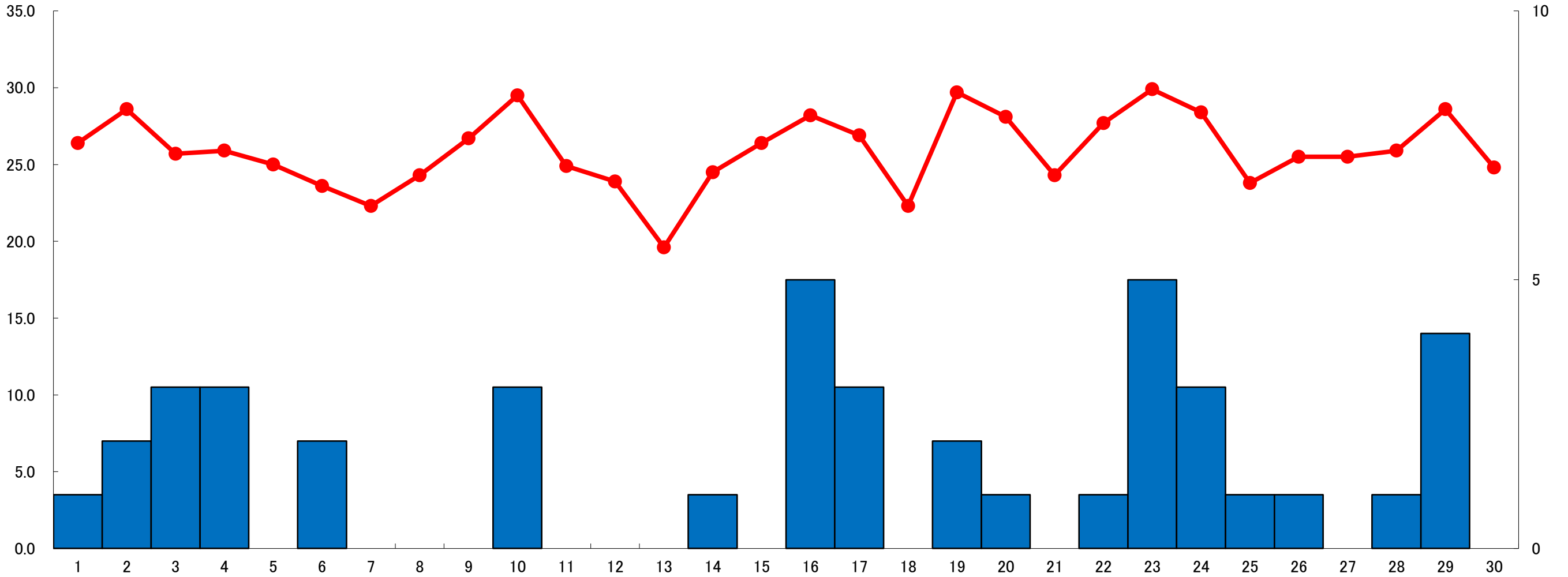
日	1	2	3	4	5	6	7	8	9	10	11	12	13	14	15	16	17	18	19	20	21	22	23	24	25	26	27	28	29	30	31
搬送人員	0	0	2	1	3	1	1	0	0	0	2	2	0	1	0	0	0	0	5	5	6	3	4	0	0	0	1	2	1	4	4
最高気温	24.4	22.4	22.2	22.9	24.8	26.2	23.6	27.8	21.6	17.1	26.5	27.4	20.1	21.3	22.4	22.8	20.2	23.4	25.5	27.7	30.0	27.4	26.8	26.3	25.7	21.8	28.0	25.5	25.9	28.2	26.6

救急搬送人員  
 5月中 48人  
 5月1日～5月31日 累計 48人

### 熱中症による救急搬送状況（平成29年6月）

最高気温(°C)

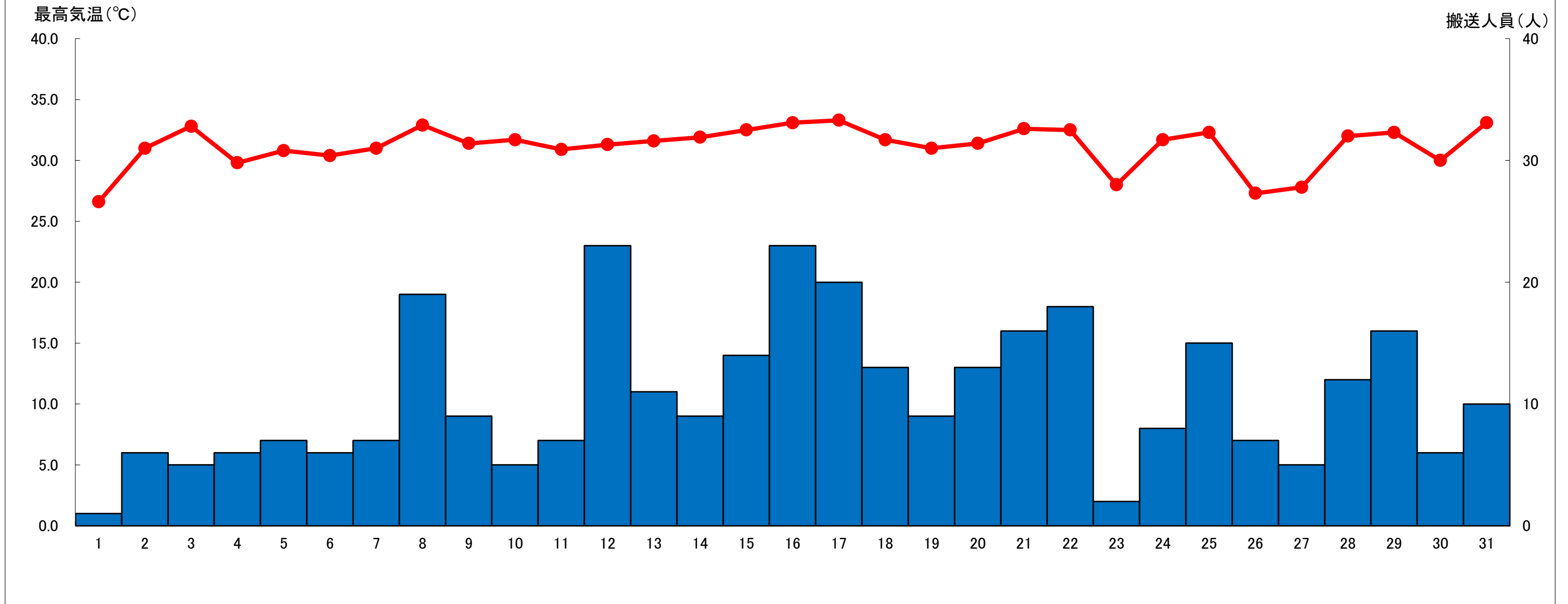
搬送人員(人)



日	1	2	3	4	5	6	7	8	9	10	11	12	13	14	15	16	17	18	19	20	21	22	23	24	25	26	27	28	29	30
搬送人員	1	2	3	3	0	2	0	0	0	3	0	0	0	1	0	5	3	0	2	1	0	1	5	3	1	1	0	1	4	0
最高気温	26.4	28.6	25.7	25.9	25.0	23.6	22.3	24.3	26.7	29.5	24.9	23.9	19.6	24.5	26.4	28.2	26.9	22.3	29.7	28.1	24.3	27.7	29.9	28.4	23.8	25.5	25.5	25.9	28.6	24.8

救急搬送人員  
 6月中 42人  
 5月1日～6月30日 累計 90人

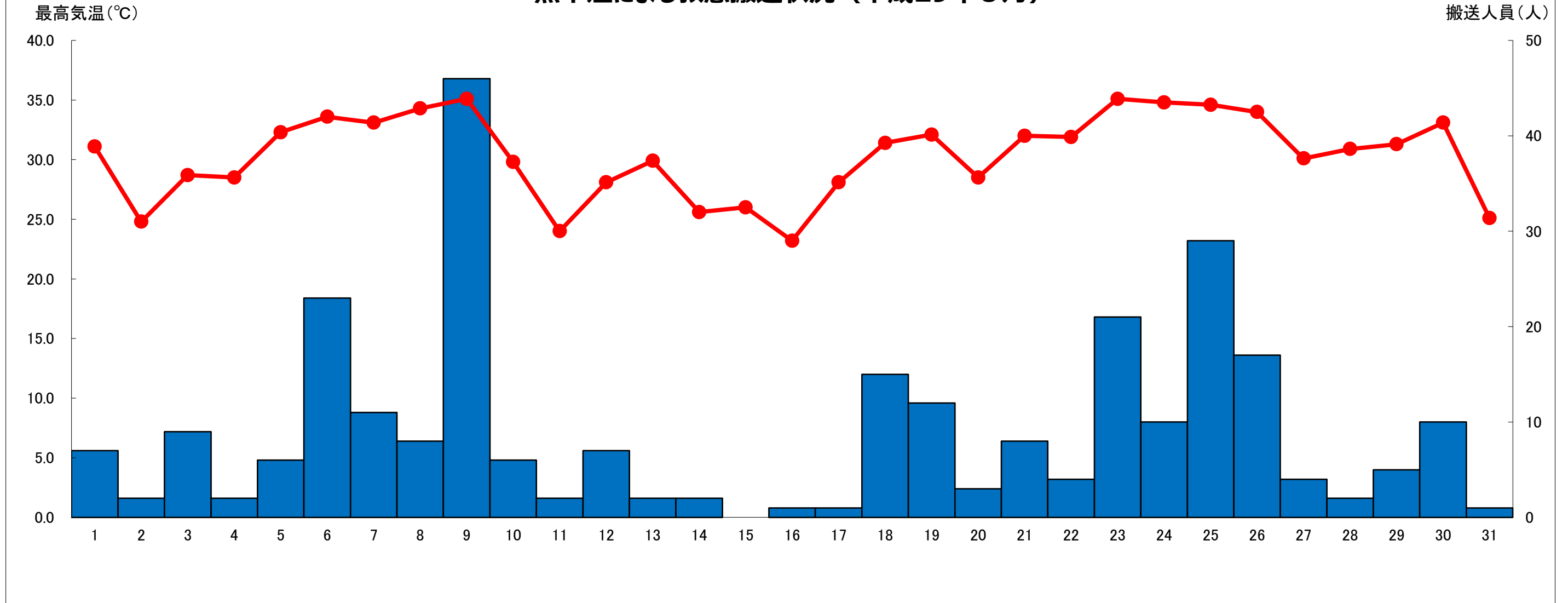
### 熱中症による救急搬送状況（平成29年7月）



日	1	2	3	4	5	6	7	8	9	10	11	12	13	14	15	16	17	18	19	20	21	22	23	24	25	26	27	28	29	30	31
搬送人員	1	6	5	6	7	6	7	19	9	5	7	23	11	9	14	23	20	13	9	13	16	18	2	8	15	7	5	12	16	6	10
最高気温	26.6	31.0	32.8	29.8	30.8	30.4	31.0	32.9	31.4	31.7	30.9	31.3	31.6	31.9	32.5	33.1	33.3	31.7	31.0	31.4	32.6	32.5	28.0	31.7	32.3	27.3	27.8	32.0	32.3	30.0	33.1

救急搬送人員  
 7月中 328人  
 5月1日～7月31日 累計 418人

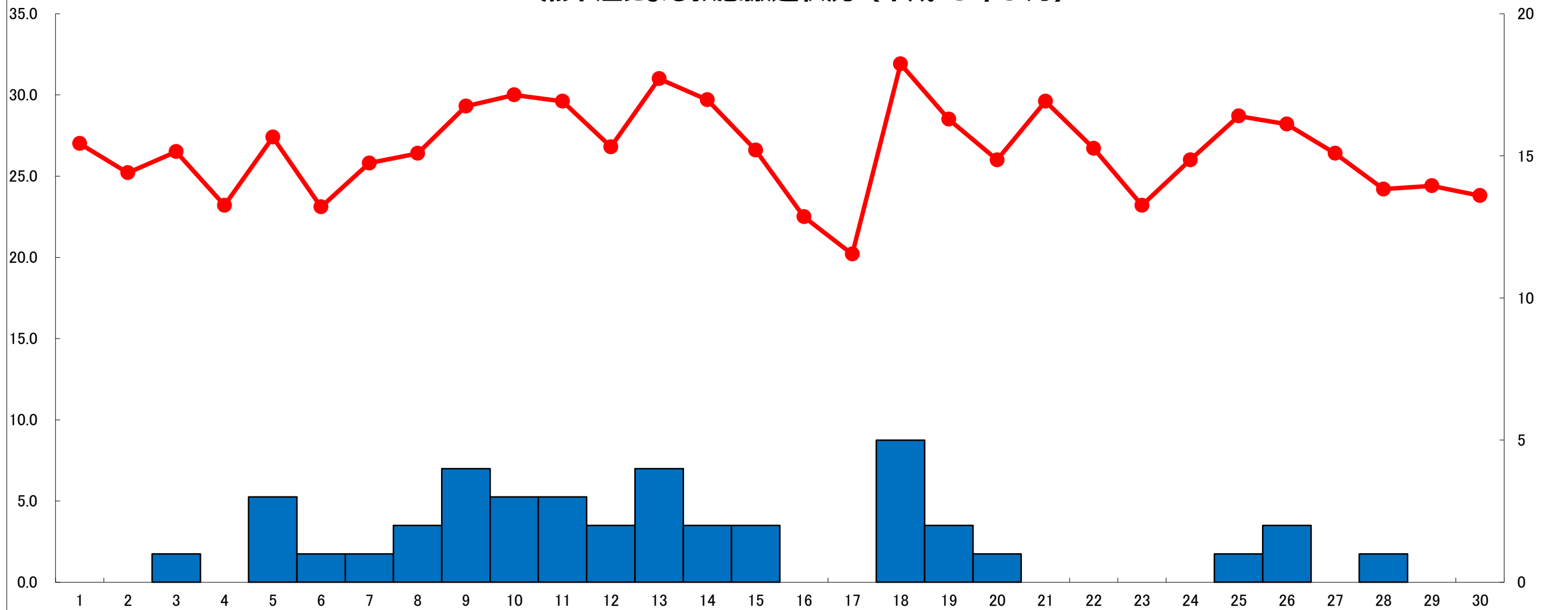
### 熱中症による救急搬送状況（平成29年8月）



日	1	2	3	4	5	6	7	8	9	10	11	12	13	14	15	16	17	18	19	20	21	22	23	24	25	26	27	28	29	30	31
搬送人員	7	2	9	2	6	23	11	8	46	6	2	7	2	2	0	1	1	15	12	3	8	4	21	10	29	17	4	2	5	10	1
最高気温	31.1	24.8	28.7	28.5	32.3	33.6	33.1	34.3	35.1	29.8	24.0	28.1	29.9	25.6	26.0	23.2	28.1	31.4	32.1	28.5	32.0	31.9	35.1	34.8	34.6	34.0	30.1	30.9	31.3	33.1	25.1

救急搬送人員  
 8月中 276人  
 5月1日～8月31日 累計 694人

### 熱中症による救急搬送状況（平成29年9月）



日	1	2	3	4	5	6	7	8	9	10	11	12	13	14	15	16	17	18	19	20	21	22	23	24	25	26	27	28	29	30
搬送人員	0	0	1	0	3	1	1	2	4	3	3	2	4	2	2	0	0	5	2	1	0	0	0	0	1	2	0	1	0	0
最高気温	27.0	25.2	26.5	23.2	27.4	23.1	25.8	26.4	29.3	30.0	29.6	26.8	31.0	29.7	26.6	22.5	20.2	31.9	28.5	26.0	29.6	26.7	23.2	26.0	28.7	28.2	26.4	24.2	24.4	23.8

救急搬送人員  
 9月中 40人  
 5月1日～9月30日 累計 734人