

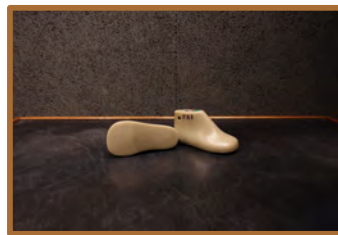
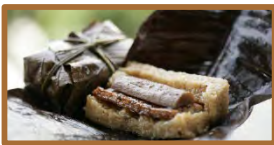


Yokohama Meister

Digital Catalog

横浜マイスター デジタルカタログ

匠の名品・技



令和6年版
第 1 号



横浜マイスターデジタルカタログ「匠の名品・技」とは

横浜マイスターが製作した品物や提供するサービスで、一般向けに販売している主なものをご紹介します。横浜マイスターの卓越した技能の素晴らしさをご堪能ください。

横浜マイスター事業とは

横浜市が平成8年度から行っている事業で、市民の生活・文化に寄与する優れた技能職者を「横浜マイスター」に選定しています。

この事業は、横浜マイスターが行う活動を通して、技能職の後進の育成及び貴重な技能の継承を含む横浜市における技能職の振興を図ることを目的としているため、横浜マイスターは、過去の功績だけではなく、将来の活動を期待して選定されています。

横浜マイスターロゴマーク



名人の『名』をデザインしたものです。色は名誉を表す「赤」と伝統を表す「紫」を使用しています。

横浜市ウェブサイト

①横浜マイスター

<https://www.city.yokohama.lg.jp/business/kigyoshien/ginou/meister.html>



②横浜マイスターデジタルカタログ「匠の名品・技」




<https://www.city.yokohama.lg.jp/business/kigyoshien/ginou/catalog.html>



掲載内容について

カタログに掲載している情報は発行時の情報です。最新の情報と異なる場合があります。販売数に限りがあります。詳細については各ページの問合せ先にご確認ください。



装 生活を美しく彩る美の探究者たち

1	鈴木 榮治(和裁士)	 切り ^ば 詰め巾着	3、4
2	田中 幸男(クリーニング師)	 シミ抜き・復元加工	5
3	村上 壘(靴修理・製造)	 THE FIRST STEPPERS (ザ ファースト ステッパーズ)	6

住 住まいのスタイルを築き上げてきた名工たち

4	平山 健雄(ステンドグラス)	 ステンドグラスパネル(受注) ステンドグラス ガラスコラージュ(作品)	7 7
5	荒川 昭男(造園)	 伝統的な日本庭園	8
6	神取 優弘(石工)	 スパイス用石臼ミル 石明かり	9 9
7	木下 透(造園)	 書籍 剪定「コツ」の教科書	10
8	吉田 昌義(洋家具職(椅子張))	 『家具の病院』(椅子・ソファ張替)	11

食 世界の食文化を紹介してきた料理の達人

9	堀内 強美(食肉加工・調理師)	 美豚 ^{ハマ} 横浜ジャーキー	12
10	山下 英児(調理師(日本料理))	 ハマの梅林コース うなぎ ^{ほおば} の朴葉蒸し	13 13

暮 生活に彩りを添える技を伝える現代の匠たち

11	國峯 伸之(印章彫刻士)	 オーダーメイドのはんこ(実印)	14
12	大木 しのぶ(陶磁器絵付師)	 ベット用メモリアルポット(骨壺) 宋朝体3号(16pt)バラ売り5本セット(ひらがな, カタカナ)	15 16
13	大松 初行(活字鑄造)	 明朝体3号(16pt)ひらがなセット 花形記号活字4号(13.75pt)バラ売り10本セット	17 18
14	稲見 行雄(鉄道模型製作)	 C622日立タイプ (Oゲージ=1/43サイズ、G=32.0mm) 蒸気機関車	19

すずき えいじ
鈴木 榮治(和裁士)

ば
1 切り嵌め巾着

5,500円(税込) ※一点ものです。

縦:21cm 横:19cm



表側



裏側

大島紬の古布を土台として、三社札の絵柄の布を嵌め込んでつくりました。この嵌め込む技法を切り嵌めといいます。いわゆる布の象嵌です。

アップリケは、絵柄の下に土台となっている布があり、その部分は布が2枚となっています。この作品の柄の下の布は切り取られており、土台と柄の部分は凸凹が無く2枚の布が一体化されています。一般的な巾着の柄は表側だけが殆どです。使用されている布地は裏地も含め全て正絹です。紐も江戸組紐で正絹ですので結んですぐ解けるようなことは無くしっかりと結べます。

唯一無二の切り嵌め巾着をお楽しみください。



表側



裏側

鈴木マイスターからのコメント

ちりめん

縮緬の布を土台として、昔の祭りの屋台の柄を嵌め込んでつくりました。ピンクの土台の布は新しい布地ですが、絵柄の布地は古布です。この嵌め込む技法を切り嵌めといいます。いわゆる布の象嵌です。アップリケは、絵柄の下に土台となっている布がありその部分は布が2枚となっています。

この作品の柄の下の布は切り取られており、土台と柄の部分は凸凹が無く、2枚の布が一体化されています。

一般的な柄は表側だけが殆どです。使用されている布地は裏地も含め全て正絹です。紐も江戸組紐で正絹です。

唯一無二の切り嵌め巾着をお楽しみください。

ば 1 切り嵌め巾着

5,500円(税込) ※一点ものです。

縦:21cm 横:19cm



表側



裏側

鈴木マイスターからのコメント

りんず

はなびし

綸子(※1)の布を土台として、花柄と花菱の柄を嵌め込んでつくりました。この嵌め込む技法を切り嵌めといいます。いわゆる布の象嵌です。深緑の土台の布は新しい布地ですが、絵柄の布地は古布です。

アップリケは、絵柄の下の土台となっている布がありその部分は布が2枚となっています。この作品の柄の下の布は切り取られており、土台と柄の部分は凸凹がありません。

一般的な巾着の柄は表側だけにあるのが殆どです。

使用されている布地は裏地も含め全て正絹です。紐も江戸組紐で正絹です。

唯一無二の切り嵌め巾着をお楽しみください。

たていと よこいと

※1 綸子：経糸、緯糸どちらも よらない糸を使用した織物。滑らかで光沢のある織物。



表側



裏側

鈴木マイスターからのコメント

縮緬の布を土台として、花柄と花菱の柄を嵌め込んでつくりました。この嵌め込む技法を切り嵌めといいます。いわゆる布の象嵌です。縮緬の土台の布は新しい布地ですが、絵柄の布地は古布です。

アップリケは、絵柄の下の土台となっている布があり、その部分は布が2枚となっています。この作品の柄の下の布は切り取られており、土台と柄の部分は凸凹が無く2枚の布が全く一体化されています。

一般的な巾着の柄は表側だけが殆どです。

使用されている布地は裏地も含め全て正絹です。紐も江戸組紐で正絹です。

唯一無二の切り嵌め巾着をお楽しみください。



問合せ先

有限会社 衣裳研究会

所在地:横浜市神奈川区神大寺3-29-11

TEL:045-565-9160

HP:<http://isyoukenkyukai.co.jp/>(衣裳研究会)

<http://kimono-original.com/>(鈴木榮治 創作きもの)



衣裳研究会



鈴木榮治
創作きもの

たなか ゆきお

田中 幸男(クリーニング師)

1 シミ抜き・復元加工

1,500円(税込)～

※シミの種類により価格は上下します。



まず、お客様より直接シミの種類・発生してからの期間・保管状態などのヒアリングを行います。そして、シミに対して有効となる薬品を数十種類の薬品より選び、調合したのちに一か所ずつ丁寧に処理していきます。そうすることで生地へのダメージは最小限に抑えられ、本来の色味を失わずにシミを除去することが可能となります。失われてしまった洋服、着物の色は、数十種類の染料・顔料を使用し本来の色へ蘇らせることも可能です。大事な思い出のお品物を蘇らせてみませんか？お困りのシミは是非ご相談下さい。



問合せ先

有限会社 富士クリーニング商会

所在地:横浜市西区中央1-4-3

TEL:045-322-6245

HP:<https://fujicleaning-syokai-yokohama.on.omisenomikata.jp/>



むらかみ るい

村上 墨(靴修理・製造)

1 THE FIRST STEPPERS (ザ ファースト ステッパーズ)



55,000円(税込)~

※写真は木型であり、靴ではありません。仕上がった靴の写真は、随時こちらに公開していきますのでもしばらくお待ちくださいませ。

村上マイスターからのコメント

リペア業界に身を置いていますと、「技術的に直せない・お客様のコストに見合わない・直せはするが見た目や履き心地が著しく変わる」などの様々な理由から、修理不可となる靴を嫌というほどに目にします。その都度、リペア職人としての己の未熟さを目の当たりにし、悔恨の念にかられてきました…。そんな矢先、私の母がずっと大切に持っていた、私のためのファーストシューズ(※1)。それを見た時なんとも表現しがたい感動を覚えたのです。そして、この感動を当店のお客様と共有できないだろうかという思いから「THE FIRST STEPPERS(ザ ファースト ステッパーズ)」を始めました。

大人の靴としては、使用できずにそのまま朽ちていくだけの靴も、分解してファーストシューズとしての資材としてなら、引き継いで立派に生まれ変わらせることができます。

そしてこれは、師である先代の佐藤さん(※2)から底付の製造技術を学んだ上で、現在「靴のリペア=思い出の修復」を企業ポリシーに掲げる当店の責務だと考えております。

(※1)ファーストシューズ：赤ちゃんが最初に履く靴のこと。

(※2)先代の佐藤さん：「靴の神様」と呼ばれた横浜マイスター(第2期)である佐藤正利氏のこと。



問合せ先

ハドソン靴店

所在地:横浜市神奈川区松本町3-26-3

TEL:045-294-3162

HP:<https://www.hudsonkutsuten.com/>



ひらやま たけお

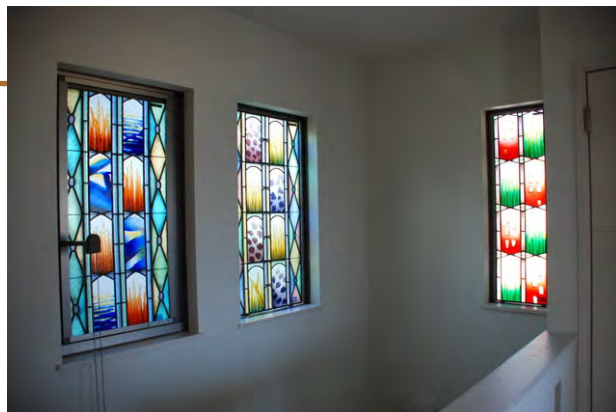
平山 健雄(ステンドグラス)

1 ステンドグラスパネル(受注)

400,000~1,500,000円(税込)

1㎡単価(5㎡まで)

ステンドグラスは壊れ物ですので、納品・取付けは当方で行います。運送費、取付け費は別途申し受けます。



取り付けるお部屋の環境に合わせてステンドグラスの縮尺原画を描きます。外国産のガラスを切り、絵付けを施し制作します。フランスの伝統に則った本物の作品で受注一品作品です。納期より数か月前にご注文いただくと、ゆとりを持って制作に取り掛かることができます。

2 ステンドグラス ガラスコラージュ(作品)

250,000円(税込)



縦：約25cm 横：約53cm

当作品は壊れ物ですので、納品・取付けは当方で行います。

※販売数に限りがあります。

ステンドグラスの技法を使って絵付けやエッチングを施したガラス片をガラス専用の接着剤で半立体的に貼り合わせた斬新な作品です。窓や壁に貼って輝く光を楽しんでください。



問合せ先

光ステンド工房

所在地:横浜市港北区菊名4-7-12

TEL:045-401-7641

HP:<http://www.verre21.com/>



あらかわ あきお

荒川 昭男(造園)

1 伝統的な日本庭園

ご相談のうえで、内容と金額が決まります。



ご自宅に伝統的な坪庭・中庭・玄関庭を造ってみませんか。小さな敷地でも内容豊かな庭は造れます。厳選された石材や植木で造られた自宅の庭は、最も身近な癒しの空間になります。



問合せ先

有限会社 庭工荒川

所在地:横浜市緑区霧が丘3-24-5-108

TEL:045-921-5827

HP:<http://www.niwaku.com/>



かみとり まさひろ

神取 優弘(石工)

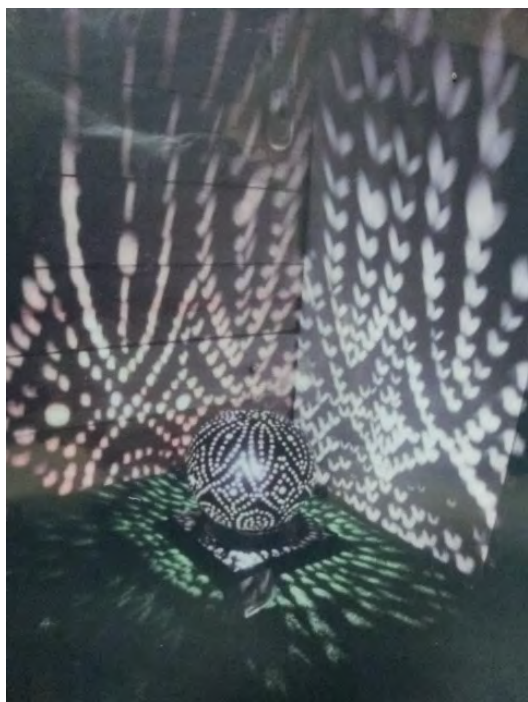
1 スパイス用石臼ミル

15,000円(税込)

神取マイスターからのコメント

石に目立てを施しているため、硬いものでも擦り潰すことができます。スパイス、コーヒー、お茶、漢方薬等を作ることができます。簡単に洗うことができ、乾燥が早いので便利です。

インテリアにもなり、長年お使いいただけます。



2 石明かり

300,000円(税込)

販売数に限りがあるため、売り切れの場合はご了承ください。

暗い部屋で点けると部屋一面に模様が現れます。



問合せ先

ライフストーン

所在地:横浜市瀬谷区宮沢4-21-37

TEL:045-303-5005

HP:<http://www.lifestone14.com/>



きのした とおる

木下 透(造園)

1 書籍 剪定「コツ」の教科書

1,650円(税込)

※電子版あり。電子版は 1,320円(税込)



発行所：株式会社 講談社

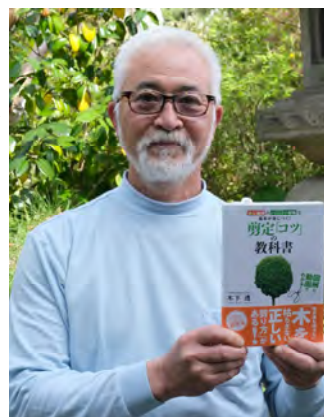
「名人庭師のCODIT理論で基本が身につく！
剪定『コツ』の教科書」

図解と動画でわかる！

2022年4月5日 第1刷発行

2024年1月18日 第4刷発行

全国の書店で販売しています。



よしだ まさよし

吉田 昌義(洋家具職(椅子張))

1 『家具の病院』(椅子・ソファ張替)

19,800円(税込)～

※修理範囲や状態により、価格は変動します。



家具の修理は新品を作るよりも、手間と経験、技術が必要です。横浜クラシック家具メーカー、ダニエルの『家具の病院』は、熟練職人のもつ「技」と、誰よりも家具を愛する職人の「情熱」により生まれたものです。国家資格の1級家具製作技能士として、「せっかく修理のご依頼をいただいたからには、元の状態よりもさらに良くしてお返ししたい。」との思いで、十分な時間をかけて、納得のいくまで仕事をします。当社製家具に限らず、他社製品や、洋家具・和家具の別を問わずに承ります。皆様の思い出のある大切な家具の修理を安心してお任せください。

問合せ先

株式会社 ダニエル『家具の病院』

所在地:横浜市西区岡野2-17-20

フリーダイヤル:0120-497-669

TEL:045-311-4001

<http://www.daniel.co.jp/company/hospital.html>



ほりうち つよみ

堀内 強美(食肉加工・調理師)



ハマ 1 美豚 横浜ジャーキー

1袋 50g 540円(税込)

主な販売店舗

- とんかつ美とんさくらい各店舗 ●横浜高島屋7階ヨコハマ・グッズショップ
- 横浜そごう地下2階かながわ屋 ●横浜中華街・悟空茶荘 ●グディーズヨコハマ
- ヨコハマメモリーズラクススフロント店

国産の豚肉を使用しています。一枚一枚丁寧に網に並べ、桜のチップで燻製、乾燥させました。甘味があり、噛めば噛むほど味が出てきて柔らかくなり、ビールのおつまみによく合います。お子様にも喜んで食べていただいています。ヨーロッパオランダ国際食肉加工コンテストに出品し、金賞を受賞しました。ヨコハマグッズ001にも認定されている商品です。



問合せ先

とんかつ美とんさくらい

TEL:井土ヶ谷店 045-731-5502

HP:<https://www.tonkatsubitonsakurai.com/>

手作りハム工房・桜井 TEL:045-761-7721



やました えいじ

山下 英児(調理師(日本料理))



1 ハマの梅林コース

一人前 29,040円(税込)※サービス料込

- ・季節または仕入状況により内容が変更となる場合があります。
- ・要予約(2名様以上)
- ・個室での料理提供です。(室料なし)

料理前に旬の厳選素材(基本的には生きた状態)をお席でご覧いただき、コース料理に仕立てる活料理です。例えば、厳選素材7品を以下のようなコースに仕立てます。

●大分県豊後水道産天然とらふぐ：ふぐ刺しとして仕立てます。●青森県大間産近海本まぐろ・三重県産伊勢海老：お造りとして仕立てます。●北海道昆布森産殻カキ：牡蛎田楽として仕立てます。●鳥取県産松葉ガニ：酒蒸しとして仕立てます。●三重県産おこぜ：香味揚げとして仕立てます。●大分県産天然鯛：炊き込みご飯として仕立てます。この他に先付け・八寸・デザートが付きます。

ほおば

2 うなぎの朴葉蒸し

1個 756円(税込)

- ・ヤマト運輸クール便(冷凍商品)でお取り寄せ可能です。
- ・店頭、自社HP、百貨店等で販売しています。
- ・「うなぎの朴葉蒸し」の他に「帆立飯」「かに飯」「季節のおこわ」(「鯛笹」「鮎笹」「鱧松茸笹」「ふぐ笹」)があります。



うなぎの朴葉蒸しは40年程前に日本料理店「梅林」のコース料理の一品として誕生しました。店内で提供する「うなぎ料理」と同様に国産の活きた鰻を店内で割き、手焼きした蒲焼きとゴボウの旨煮を、秘伝のタレで味付けしたもち米にはさみ、自然の香りのする朴の葉で一つ一つ丁寧に包みました。電子レンジ対応の袋に入っているので、袋のまま電子レンジ加熱していただくとご家庭で出来立ての美味しさをお楽しみいただけます。



予約・問合せ先

株式会社 梅林

所在地:横浜市中区吉田町52

TEL:045-251-7656 HP:<http://www.bai-rin.co.jp/>



くにみね のぶゆき

國峯 伸之(印章彫刻士)

1 オーダーメイドのはんこ(実印)

100,000円～(税込)



はんこの持ち主の人柄や個性を印鑑に表現した、世界で一つのはんこを彫刻いたします。ご予約にてご来店いただき、はんこに込める思いやご希望をお聞きしながらその場で文字のデザインを作り上げていきます。ご自分のはんこ、大切な人へのはんこ、心を込めて彫刻いたします。



問合せ先

有限会社 国峰印房

所在地:横浜市南区大岡2-13-36

TEL:045-731-5137

HP:<http://www.kunimineinbou.co.jp/>



おおき

大木 しのぶ(陶磁器絵付師)

1 ペット用メモリアルポット(骨壺)

30,000円(税込)



サイズ 4寸(直径:約12cm 高さ:約13.5cm重さ:約880g)

- ・数に限りがあるため、売り切れの場合はご了承ください。
- ・陶器製品のため、強い衝撃や落下で破損する恐れがあります。



ペット用メモリアルポット(骨壺)です。こちらはロシアンブルー、トンキニーズのイメージです。ペット用仏具(小さな花瓶、ごはん入れ)などもございます。ご自分のペットのお写真からオーダーも承ります。イメージにあわせたデザインなど、お見積もりいたしますのでお問い合わせ下さい。(手間の掛かり具合により、価格が変わってきます。)ルイポーセレンでは伝統的な手描きの技法を用いながら、一目見たら忘れられないような愛らしいペットたちの表情を伸びやかでリズムある筆遣いで描きあげます。

問合せ先

ルイポーセレン

所在地:横浜市青葉区美しが丘5-8-28

TEL:045-903-3000

HP:<http://louisjp.net/>



Instagram



LINE

おおまつ はつゆき

大松 初行(活字鑄造)

1 宋朝体3号(16pt) バラ売り5本セット (ひらがな,カタカナ)

1,600円(税込) ※オンラインショップの価格です。

※送料は別途発生いたします。(スマートレター全国一律180円) なお、保障や追跡サービスがないことを予めご了承ください。

※品切れの場合は、少々お時間をいただくことになる場合がございます。その場合はご連絡いたします。



人気の宋朝体3号(16pt)のひらがな、カタカナを5本セットで販売いたします。

ひらがな5本でもカタカナ5本でも混ぜて5本でもかまいません。

2 明朝体3号(16pt)ひらがなセット

20,280円(税込) ※オンラインショップの価格です。

※送料について

送料は別途発生いたします。ヤマト運輸が提供する配送方法「宅急便コンパクト」です。荷物追跡に対応しています。送料については築地活字HP(<https://tkatuji.theshop.jp/items/60824743>)をご確認ください。



セット内容：あ～ん、が～ぼ、ぱ～ぽ、
ゐ、ゑ、促音 各2本（計166本）

大松マイスターからのコメント

手軽に本格的に活字を使用してお楽しみいただける、汎用性の高い明朝体3号の平仮名の活字セットです。

3 花形記号活字4号(13.75pt) バラ売り10本セット

2,800円(税込) ※オンラインショップの価格です。

※送料は別途発生いたします。(スマートレター全国一律180円)

なお、保障や追跡サービスがないことを予めご了承ください。



花形ホルダー
2本付き。



大松マイスターからのコメント

人気の花形記号活字のバラ売り10本セットです。

花形ホルダーが2本付きます。

大きさは4号(13.75pt)です。

左側の数字が商品番号、右側に印字見本が押してあります。

14番



印字見本



17番



印字見本



📞 問合せ先

株式会社 築地活字

所在地:横浜市南区吉野町5丁目28-2(三進興業ビル1F)

TEL:045-261-1597

HP:<http://tsukiji-katsuji.com/>

築地活字公式オンラインショップ:

<https://tkatuji.theshop.jp/>



HP



築地活字
公式オンラインショップ

いなみ ゆきお

稲見 行雄(鉄道模型製作)

1 C62日立タイプ(Oゲージ=1/43サイズ、G=32.0mm) 蒸気機関車 塗装済完成品



849,200円(税込)

- ・受注作製品ですので、受注から数ヶ月後の納品となります。
- ・販売は、お1人様1両とさせていただきます。

稲見マイスターからのコメント

「C62(Oゲージ=1/43サイズ、G=32.0mm) 蒸気機関車」の真鍮製受注作製品モデルです。
ご希望のオプション加工も可能ですので、ご相談ください。

実車は、1948年から1949年にかけてD52蒸気機関車からの改造で、49輛が製造され、東海道本線・山陽本線で主要幹線の優等列車(特急つばめ/他)牽引に使用されました。のちに、東北本線・常磐本線・函館本線等でも活躍しました。

車輪配置は、2C2(先輪2軸 + 働輪3軸 + 従輪2軸=ハドソン形)の大型機として、蒸気機関車運用の最晩年まで活躍した日本国有鉄道を代表する蒸気機関車です。

問合せ先

稲見鉄道模型製作所

所在地:横浜市神奈川区神大寺3-11-8

TEL:045-481-0311

HP:<https://inamimodel.jimdofree.com/>





横浜マイスター デジタルカタログ

匠の名品・技

令和6年版第1号

発行 令和6年3月

横浜市経済局市民経済労働部雇用労働課

横浜市中区本町6-50-10

TEL:045-671-4098