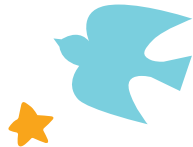




# 18区

## おすすめスポット

横浜市には18の特色ある区があり、各区から1カ所ずつおすすめのスポットをご紹介します。歴史や自然、スポーツ、科学などさまざまなジャンルの魅力が盛りだくさん！ぜひ横浜をお楽しみください。



青葉区

じけ  
寺家ふるさと村

寺家町 414



雑木林の丘の間に細長い水田(谷戸田)が幾筋もあり、昔ながらの横浜の田園風景が残ります。春はスマレ・レンゲ・桜、夏は青葉、秋は刈入れ風景、冬は雪景色と、四季折々、日本の自然を織りなしています。総合案内所「四季の家」には、自然や農業、農村文化の展示紹介や、天然記念物のミヤコタナゴの飼育展示もあります。

※水田、畑、水路と道路は農家の方をはじめ、住民の方が使用していますので、マナーを守ってお楽しみください

泉区

てんのうもりいずみ  
天王森泉公園

和泉町 300

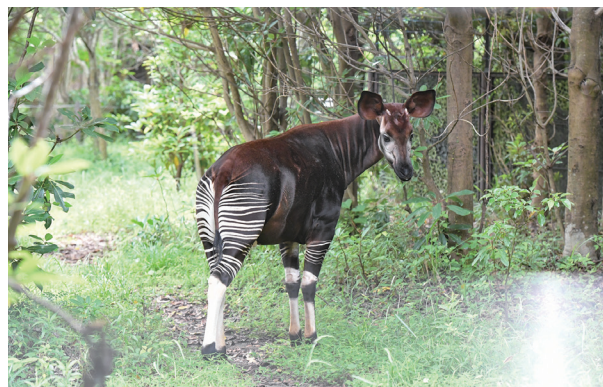


農村の面影を今に伝える区南部の公園で、里山の自然と湧水、歴史を楽しむことができます。園内は、天王森泉館・湧水の森・見晴らしの丘・くわくわ森の4つのエリアに分かれています。天王森泉館は、旧清水製糸場の一部を再現したもので、豊富な湧水をいかして製糸場が営まれた歴史をいまに伝えています。

旭区

よこはま動物園  
ズーラシア

上白根町 1175-1



「生命の共生・自然との調和」をメインテーマに、日本最大級の広大な敷地に世界の希少動物を数多く飼育し、その生息環境を再現しています。園内は、アジアの熱帯林、アフリカのサバンナなど、世界の気候帯・地域別に8つのゾーンに分かれており、世界一周の動物旅行が楽しめます。



磯子区

はまぎん  
こども宇宙科学館

洋光台 5-2-1



館全体が巨大な宇宙船をイメージした体験型科学館です。フロアごとにテーマの異なる5つの展示室があり、触って体感し、楽しく遊びながら宇宙の不思議を学ぶことができます。令和4年12月にリニューアルしたプラネタリウムでは、最新の観測データを反映し、世界最多恒星数の投影を可能とする光学式プラネタリウム投影機を導入しています。

神奈川県

たんまち  
反町公園

反町 1-12



地域の憩いの場として、幅広い世代の方々に長年親しまれている公園です。春には区の花「チューリップ」が色とりどりに咲き、秋には木々が美しく紅葉するなど、季節の移り変わりを楽しむことができます。毎年秋には区民まつりが開催され、多くの来場者で賑わいます。

金沢区

海の公園

海の公園 10

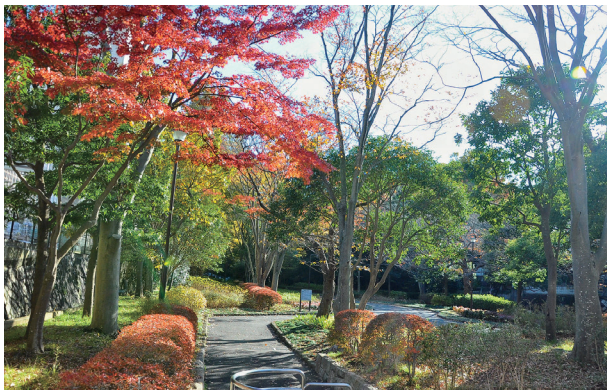


横浜唯一の海水浴場であり、潮干狩りも楽しめます。八景島とともにマリンスポーツの場としても人気を集めており、海に面したバーベキュー場（要予約）もあります。また、公園に隣接した柴漁港で水揚げされるアナゴは、江戸前の寿司ネタとして重要で、おいしいと有名です。

港南区

くらき  
久良岐公園

上大岡東 3-12-1



広さ 23haの地域最大規模の公園です。芝生の広がる自由広場やピクニック広場、アスレチック遊具のある子どもの遊び場、大池や梅林があり、森林浴や四季折々の自然を楽しむことができます。

港北区

日産スタジアム  
(横浜国際総合競技場)

小机町 3300

(公財) 横浜市スポーツ協会



スポーツの国際大会が開催可能な国内最大の競技場であり、横浜F・マリノス等のホームスタジアムです。2002FIFAワールドカップ™・ラグビーワールドカップ 2019™・東京 2020 オリンピックサッカー競技における決勝戦の会場にもなりました。スタジアムのある新横浜公園は、鶴見川増水時に水を溜める遊水地も兼ね、洪水から街を守ります。

栄区

## いたち川プロムナード

いたち川橋～天神橋



時折、色鮮やかなカワセミが顔をのぞかせてくれるこの場所は、いたち川下流のいたち川橋から天神橋までを結ぶプロムナードです。ほとんど平坦で整備された道が続いているため、生き物や木々を眺めながらゆったりと散策することができます。春には桜、秋にはイチョウ並木など、四季折々の景色を楽しめます。季節や場所によってさまざまな表情を見せてくれる区民の憩いの場です。

都筑区

## 総延長約15kmに及ぶ緑道

区内各所



美しい自然に恵まれた市内でも有数の散歩道です。区内各駅から歩いて数分の場所にも豊かな自然があります。元々の地形をいかしながら公園や公共施設を結ぶように整備されており、歩行者専用道路と合わせて歩車分離がされています。



瀬谷区

## ながやもん 長屋門公園

阿久和東 1-17



明治中期に建てられた長屋門を入ると、江戸時代後期の茅葺き屋根の古民家があり、囲炉裏・かまど・農機具等、当時の雰囲気を楽しめます。長屋門と古民家は、市の歴史的建造物にも認定されており、自然観察ゾーンでは、湧き水と杉林、四季折々の草花が楽しめます。日本の伝統的な行事をはじめ、さまざまなイベントや教室、展示が行われています。

鶴見区

## 横浜ベイブリッジ スカイウォーク

大黒ふ頭 1



横浜ベイブリッジにある、歩行者専用の展望施設です。みなとみらいの街並みや、普段見ることのできない港湾物流を眺めることができます。大型クルーズ船の寄港時は、間近でその迫力を味わえます。併設のラウンジでは、新本牧ふ頭整備事業に関する映像上映や模型展示などを行っています。

戸塚区

かしお  
柏尾川プロムナード

元町橋～飯島橋



戸塚区のシンボリックな景観となっているプロムナードで、川沿いの桜並木は多くの人に親しまれています。初夏に黄色い花を咲かせる「ミズキンバイ」は、都市河川では柏尾川のみで確認できる絶滅危惧種です。訪れる水鳥も多く、戸塚駅近くでもカワセミを見ることができます。

中区

山下公園

山下町 279



関東大震災のがれきを埋め立てて造られた公園です。横浜ベイブリッジや港を行き交う船の眺めがロマンチックです。「赤い靴はいた女の子」、「インド水塔」、「水の守護神」など、海外との豊かな交流を感じさせる記念碑が多くあります。バラの名所であり、毎年春と秋にはたくさんのバラが咲き誇ります。

西区

野毛山動物園

老松町 63-10

© 野毛山動物園



市内唯一の入園無料の動物園です。桜木町駅から徒歩 15 分、豊富なバス便のアクセスの良さと園内の広さから、小さなお子さん連れで回るのにもちょうど良いです。散歩をしながら、動物たちを間近にゆっくりじっくり観察でき、お弁当を広げてピクニックできる休憩スペースもたくさんあります。ライオン、キリン、レッサーパンダ、ペンギンなどと出会えます。

保土ヶ谷区

保土ヶ谷公園

花見台 4-2



県内で初めて造られた運動公園です。梅園やイチョウ並木のほか、四季折々の花を楽しめます。園内にある野球場は、全国高等学校野球選手権大会の予選会場で、数々の名勝負の舞台となってきました。サッカー場、ラグビー場のほか、体育館、テニスコート、運動広場などがあり、さまざまなスポーツを楽しむことができます。

## 緑区

### にい はる 新治里山公園と 新治市民の森

新治里山公園：新治町 887  
新治市民の森：新治町・三保町



十日市場駅から徒歩 15 分で横浜の原風景（里山・谷戸田）を堪能できます。敷地内には江戸時代末期の長屋門があり、2 階へ上がることもできます。新治市民の森は市内最大級の約 68ha あり、多様な植物・生物を見ることができます。散策ルートがいくつもあるため、30 分から 1 時間程度まで気分に合わせて楽しめます。

## 南区

### 大岡川プロムナード

与七橋～太田橋



大岡川沿いに整備された、約 3.5km に及ぶプロムナードです。桜は約 7m 間隔で植えられ、南区内だけで約 500 本あります。桜が咲く季節は、ぼんぼりのライトアップなど、さまざまなイベントで盛り上がります。途中にある弘明寺商店街は、かつて東洋一とたたえられたアーケードの下に活気ある店舗が連なっています。

## さい 彩きもの学院

受講料  
無料

初心者対象  
2カ月全8回コース

## 手結びのきもの 着付け教室

※教材費6,900円がかかります。

彩きもの学院 横浜校 0120-073-005

〒220-0004 神奈川県横浜市西区北幸1丁目11-11 NMF横浜西口ビル2F

JR横浜駅西口から徒歩4分 りそな銀行隣り・横浜信用金庫向いKinko'sの入るビル

着付け教室の詳細情報は  
二次元コードよりご確認ください

