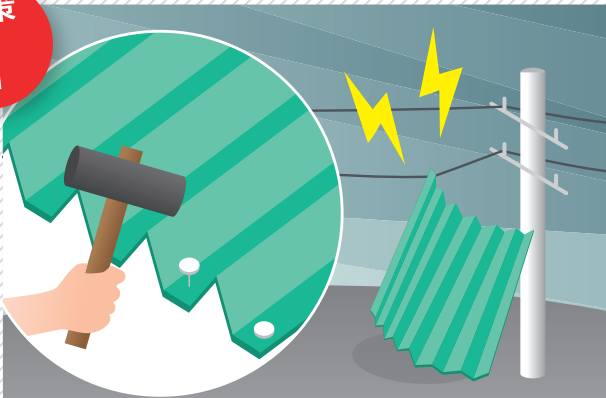


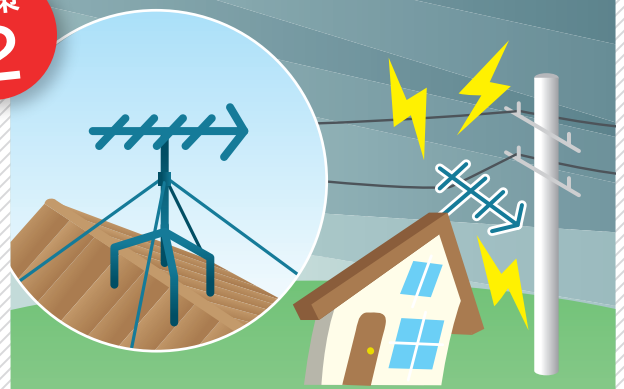
台風接近前の対策にご協力ください

対策
1



トタンはしっかりと固定されていますか？

対策
2



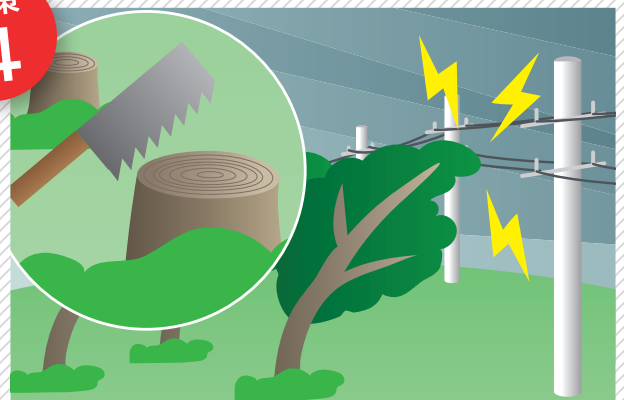
アンテナはしっかりと固定されていますか？

対策
3



ビニールの飛散防止をされていますか？

対策
4



傾斜等で倒れそうな樹木は伐採されていますか？

ビニールやトタン、
樹木等が電線に引っかかると
長期間の停電の原因になる
場合があります



2019年台風15号襲来時の実際の被害の様子

切れた電線や電柱・電線に引っかかっているビニールや樹木等を
発見された場合は、東京電力パワーグリッドまでご連絡ください

詳しくは
裏面へ



停電状況の確認や、電気設備のトラブル(異常)

チャット
はじめました!!

チャット   でお知らせ ください

写真が
送れるから
現場の状況を
伝えやすい!



お客様の声

電線にビニールが引っかか
かかっていて心配でしたが、
携帯のカメラで写真を
撮って送ったら、すぐに
状況が伝わって判断して
もらえたので、とても安心
しました。



お客さまからの
写真ご提供例



電線にビニールが
引っかかっている



カラスの巣がある

お客様に、いち早く“安心”をお届けいたします

早い

電話よりもタイミングを
選ばずやり取りがスムーズ

簡単

チャットなら、写真も送れて
状況説明も気軽に簡単

安心

送った写真が電気のプロに
正確に伝わるから安心



スマホで
簡単アクセス

LINEの友だち登録をお願いします!



チャット受付URL
http://www.tepco.co.jp/pg/user/chat/chat_support-j.html

家の中の電気のお困りごとは
電気設備の保守保安トラブル対応サービスページをご覧ください



ページURL <https://pgservice1.tepco.co.jp/service/>

東京電力パワーグリッド株式会社

お電話によるお知らせやお問い合わせはこちら

0120-995-007 (全日24時間承ります)