

令和4年度横浜市在宅医療を推進するための市民啓発講演会

大切な人との死別と グリーフケア

～思いやりのあるまちへ～

深い悲しみや悲痛を感じている方に、寄り添いサポートすること
(グリーフケア)についてお伝えする講演会です。

開催日時

令和5年 3月17日(金)

14時から15時45分(開場13時)

会場 関内ホール大ホール

〒231-8455
横浜市中区住吉町4-42-1
電話:045-662-1221

公共交通機関でお越しください

講師

聖路加国際大学大学院看護学研究科
在宅看護学 准教授 小野若菜子さん

臨床や訪問看護の経験の後、2009年から
大学教員として勤務。在宅におけるターミナル
ケアやグリーフケアの研究を行う。近年は、
身近な人々による支えに関する“死別を支え
るコミュニティ”、“市民参加型グリーフカフェ
(大切な人を亡くした経験を語りあう会)”の
活動にも取り組んでいる。



- 当日は必ずマスクを着用していただき、体調が優れない場合は出席をご遠慮ください。
- 新型コロナウイルスの感染状況により中止になる場合があります。最新状況は横浜市ホームページをご確認ください。

先着500人
(横浜市在住在勤の方)

入場無料

要事前申し込み

会場地図



申し込み方法の詳細は裏面をご覧ください▶

申込から参加当日まで

往復はがきの場合

① はがきに必要事項を記入してください。

63 往信	2310005 横浜市医療局 がん・疾病対策課 行	横浜市 中區本町6-5010	何も書かないでください
----------	------------------------------------	-------------------	-------------

往信の宛名面

返信の文面

63 返信	0000000 横浜市〇〇区〇〇 〇〇〇〇〇〇 〇〇 〇〇 様	3月17日講演会に応募します ●申込者の郵便番号 ●申込者の住所 ●申込者の氏名(ふりがな) ●申込者の電話番号 ●申込者を含めた応募人数(4名以内) 手話通訳希望・車いす利用希望の方はこちらに記入してください。
----------	--	--

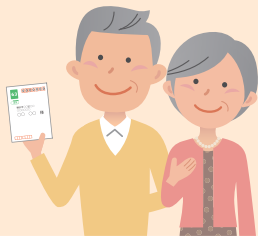
返信の宛名面

往信の文面

② ポストに投函してください。
3月3日(金)(必着)でお申し込みください。



③ 申込受付完了次第、返信はがきを送付します。
送付した返信はがきが入場券となります。
必ずお持ちください。



当日持参 (グループでお越しの方は、全員揃ってから入場してください)

電子申請の場合

① 利用者登録をしてください。
(既に利用者登録済の方は②へ)



TOP画面の
二次元コードはこちら



新規登録から
個人として登録を選択

メールアドレスを入力すると認証コードが送信されます。
認証コードを該当部分に入力してください。

② 申し込みフォームから案内に従って入力してください。
3月3日(金)までにお申し込みください。



申し込み画面
二次元コードはこちら



画面上から
「ログイン」してください

③ 受付完了メールの画面が入場券になります。
メール画面をプリントアウトするか、メール画面を係員に提示するようにしてください。

申請状況によっては期日前に締め切らせていただく場合があります。最新の情報は横浜市医療局ホームページをご確認ください。