

こう なん く ぼう さい

# 港南区防災ガイド

しょうがくせいへん  
小学生編

しぜん さいがい み まち ひつよう なん じしん ふうすいがい じ そな み  
自然災害から身を守るため必要なものは何だろう。地震や風水害時の備えを見ていこう！



おお おそ じしん けいけん  
大きな恐ろしい地震を経験したことがない。  
ただ必ずやってくる！



おお じしん お  
大きな地震が起こったときに、**自分の身を自分で守る**ためには、どんな備えが必要だろう。学校では訓練しているけど、先生やおうちの人と一緒にいないときは、どんな行動をとったらいいのだろう。おうちの人と一緒に考えてみよう！

## <ケース1> 登下校中に大きな地震が起きたら？

■まずは、落ちてきそうな物から離れて自分の身を守ろう！



ポイント

み ひく あたま まも  
身を低くして頭を守ろう  
べい でんちゅう  
ブロック塀や電柱などにも  
ちゅうい  
注意しよう。



くるま き  
車に気をつけて、  
ちか こうえん  
近くに公園などの  
あんぜん ばしょ  
安全な場所があれば  
ひなん  
避難しよう。

おちつ  
落ちていたら…

■学校か家の近い方に避難しよう！

どっちが  
ちか  
近いか？



がっこう  
学校



いえ  
家



ぼうさい  
防災  
メモ①

- よこはま しない しんど きょういじょう じしん お がっこう つぎ ひ きゅうこう  
・横浜市内で震度5強以上の地震が起きたら学校は次の日まで休校だよ！
- がっこう ひなん ひと むか く がっこう  
・学校に避難したときは、おうちの人が迎えに来るまで学校にしよう！

# <ケース2> 家にいる時や学校が休みのときに大きな地震が起きたら？

## ■ 自分の家、友だちの家にいたら？

家中



上から落ちてくるものに備えて机の下にもぐろう。



火が出ていたら、外に出て大声で人を呼ぼう。

エレベーター



避難する時は、エレベーターを使わないようにしましょう。



もしエレベーターに乗っていたらすべてのボタンを押し、停まった階で降りて身を守ろう。

## ■ 外にいたら？

習い事中



大人の指示に従おう。

放課後の施設



公園



遊ぶ時間がある場合は遠くに逃げよう。  
遊ぶ時間がなければ、近くの高い場所に逃げよう。

海や川の近く



遊ぶ時間がある場合は、すぐに遊具から離れて身をまもろう。




あらかじめ家族と話し合った場所に集まろう

たとえば…


けいたいでんわも携帯電話を持っていれば、さいがいようでんごん「災害用伝言ダイヤル」やさいがいようでんごんばんウェブ「災害用伝言板 (web171)」つかも使えるよ！

## ■ 公園などの広くて安全な場所

公園



駐車場



まえぐたいてきベンチ前など、具体的な場所やいつまでその場所にいるかも決めておこう！

## ■ 自分の家

家



家に大人がいないときは、家族や近所の人に無事であることを伝えよう！

家族に伝える



無事です！

近所の人に伝える




## < おうちでの防災ルール >

- 出かけるときは、おうちの人に、どこへ行くかしっかり伝えよう！
- 大きな地震が起きたときの「家族が集まる場所」や「連絡方法」を決めておこう！





# 地震に備えよう!

普段からの心がけや楽しく防災について考えることが、  
“備え”につながるよ。

## 近所の人に進んであいさつしよう!

港南区では近所の人と仲良くすることを勧めているよ。  
普段から進んであいさつをしたり、地域のお祭りや  
イベントに参加して、近所の人と顔見知りになろう!  
いざというときは、となり近所の助け合いが大切だよ。



## 危なそうな場所、災害時に 役立つ物を探してみよう!

### ●危なそうな場所はないかな?



くず  
崩れそうなげ



たお  
倒れてきそうなブロック塀



まど  
窓ガラスや看板が  
お  
落ちてきそうなビル

### ●安全な場所や災害時に役立つものは?

港南区ウォーキング  
推進キャラクター  
ひまわりくん



なに み  
何がみつかるかな? 街を歩いて探してみよう!

# 防災 力アップ!

## 参加・体験してみよう!

### ●防災訓練って?



たんか  
担架

しょうかき  
消火器

エーイーディー  
AED

大きな地震に備えて、地域の皆さんが訓練をして  
いるよ。お互いに助け合うために、みんなも訓練  
に参加してみよう。

### ●防災を学ぶには?



横浜市の市民防災センターでは地震や台風へ  
の備えが学べる様々な体験ができるよ。

詳しくは、[横浜市民防災センター](#) [検索](#)



- 地震の被害をイメージしてみんなでもち歩きをしてみよう!
- まち歩きした結果を地図に書き込んでみよう!



# みんな知ってる？港南区の防災5箇条！

○月×日

- 話し合おう！ ..... 家族の連絡どうするの？
- 備えよう！ ..... 最低でも、食料・飲み水3日分
- 圧死から身を守ろう！ ..... 家具の転倒防止と耐震対策
- 避難時は！ ..... 電気・ガスの元栓切って
- 地震だ！ ..... とおり近所に声かけて、まずは「いっとき避難場所」

トイレバックも  
必ず忘れずに！

日直	
減災 花子	防災 太郎



うちの食料の備蓄ってどうなってるの？

長持ちする食品(缶詰や乾物など)を多めに買って、古くなったものから順に食べる工夫をしてよ。



簡単だね！それも備蓄になるんだ！



## いざという時のために、家族みんなで防災・減災について話し合ってみよう！

1 大きな地震が発生したときに、家族が集まる場所はどこですか？

2 いざという時の家族・近所の人との連絡先は？

名前	連絡先 (電話番号など)
1	
2	
3	

3 加入している自治会・町内会を知っていますか？

4 いっとき避難場所 (安否を伝える場所) ・地域防災拠点 (避難する場所) はどこですか？

いっとき避難場所: \_\_\_\_\_

地域防災拠点: \_\_\_\_\_

5 家族に必要な持ち出し品は何ですか？

- ✓ 確認してチェックしましょう！
- 地震の時に家具が倒れないようにしていますか？
  - 3日分の食料・飲み水 (1人1日3リットル)、災害用トイレバック (1人1日5パック) はありますか？
  - 地域で行われる防災訓練や地域防災拠点運営訓練に参加していますか？

ふうすいがい  
風水害の場合

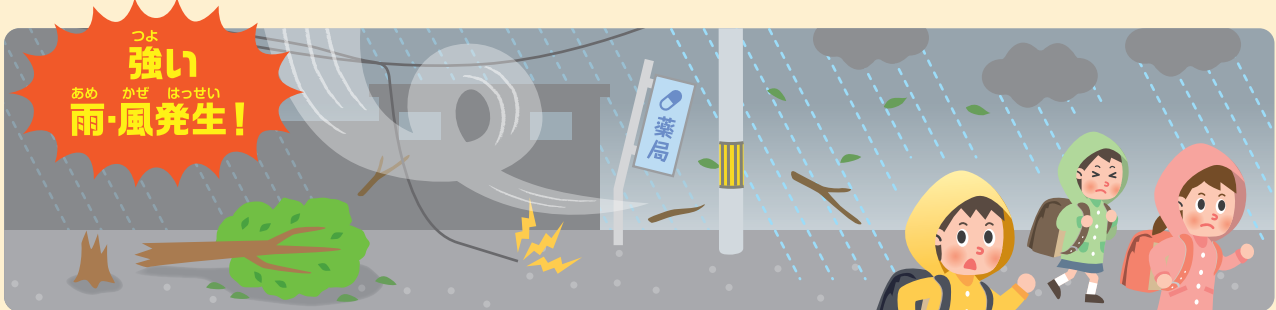
自然の怖さは地震だけじゃない! 雨や風も大きな被害をもたらすよ。  
最近増えている大雨や台風が近づいてきたとき、どんなことに気をつけた方がいいかな?

登下校中やおうちの人と一緒にいないときに**自分の身を守るため**にはどうすればいいだろう。考えてみよう!



<ケース1> 登下校中に強い雨や風がきたら?

■ 風で落ちてきそうなもの、倒れてきそうなものから離れよう



- ・危ない場所は無理に通らないようにしましょう。
- ・見つけた危ない場所は先生やおうちの人に伝えよう。
- ・雨、風がやんだ後も危ない場所があるから気をつけよう。

■ がけやマンホールなどにも注意しよう



できる限りがけから離れよう

- <がけ崩れが起こるサイン>
- ・小石がパラパラ落ちてくる
  - ・がけから水が出ている
  - ・がけにヒビがはいっている



傘などで足元を確かめよう

- ・水たまりと思って遊ばないようにしよう。



むやみに近づかない

- ・道路わきの溝は雨の時にあふれることがあるよ。



・学校に行く前に**天気予報を確認**するようにしよう!

・1時間に10mm(やや強い雨)以上の雨が降る予報のときは**注意が必要**だよ。

# <ケース2> <sup>いえ</sup>家にいるときや<sup>がっこう</sup>学校が<sup>やす</sup>休みのときに<sup>つよ</sup>強い雨や<sup>あめ</sup>風が<sup>かせ</sup>きたら？

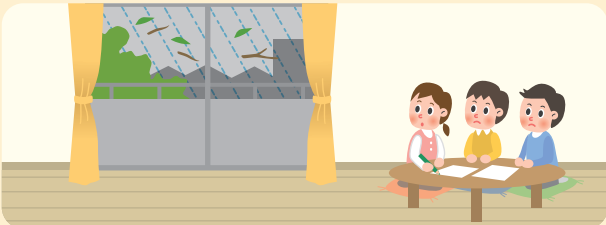
## ■ <sup>じぶん</sup>自分の家、<sup>いえ</sup>友だちの家<sup>とも</sup>にいたら？

<sup>いえ</sup> <sup>まわ</sup>  
家の周り



- <sup>いえ</sup>家の物が<sup>かせ</sup>風で<sup>と</sup>飛ばされないように、<sup>しぜん</sup>事前に<sup>うご</sup>動かせるものは<sup>いえ</sup>家の中に<sup>いどう</sup>移動させよう。

<sup>いえ</sup> <sup>なか</sup>  
家の中



- <sup>そと</sup>外に<sup>あそ</sup>遊びには<sup>い</sup>行かずに、<sup>いえ</sup>家の中に<sup>なか</sup>いるようにしましょう。
- <sup>あぶ</sup>危ないと感じたら<sup>かん</sup>2階以上<sup>かいじょう</sup>にいるようにしましょう。

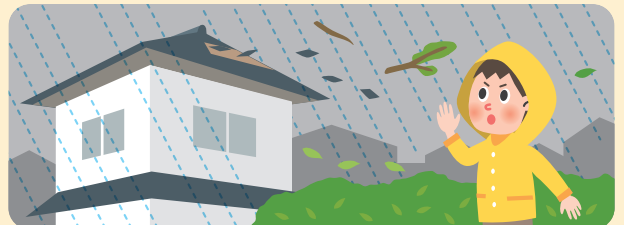
## ■ <sup>そと</sup>外にいたら？

<sup>かわ</sup> <sup>ちか</sup>  
川の近く



- <sup>かわ</sup>川の<sup>みず</sup>水の<sup>りょう</sup>量が増えたら<sup>ふ</sup>すぐに<sup>かわ</sup>川からはなれよう。
- <sup>き</sup>気になっても<sup>ぜったい</sup>絶対に<sup>ようす</sup>様子を見に行かないようにしましょう！

<sup>いどうちゆう</sup>  
移動中



- <sup>と</sup>ものが<sup>と</sup>飛んでくる<sup>たてももの</sup>ことがあるので、<sup>なか</sup>建物の中に<sup>ひなん</sup>避難しよう。

※<sup>ひと</sup>おうちの人がいなくても、<sup>じぶん</sup>自分たちで<sup>かんが</sup>できることを<sup>こうどう</sup>考えて行動しよう！



## < <sup>かわ</sup>川について<sup>し</sup>知っておこう >

- <sup>かわ</sup>川の水が増えるのは、<sup>ふ</sup>その<sup>ば</sup>場で<sup>あめ</sup>雨が<sup>ふ</sup>降っているときだけじゃないよ。
- <sup>かわ</sup>川の上流<sup>じょうりゆう</sup>で<sup>あめ</sup>雨がたくさん<sup>ふ</sup>降っていると、<sup>かりゆう</sup>下流に<sup>ふ</sup>降った<sup>あめ</sup>雨が<sup>なが</sup>流れてくるよ。<sup>きゆう</sup>急に<sup>みず</sup>水が増えたり<sup>なが</sup>流れが
- <sup>はや</sup>速くなる<sup>あめ</sup>ことがあるから<sup>ふ</sup>雨が降って<sup>かわ</sup>いなくても、<sup>ちか</sup>川の近くに<sup>き</sup>いるときは<sup>き</sup>気をつけよう！



# 風水害に備えよう!



風水害は「いつくるか」が予報などを見て確認できることが多いよ。しっかり確認することが“備え”につながるよ。

## 情報を手に入れよう!

登校前や外出時(外に遊びに行く時など)には、テレビやラジオを聞いて天気予報を確認しよう。不安を感じた時は早めに避難しよう。



## どんな危険があるか考えてみよう!



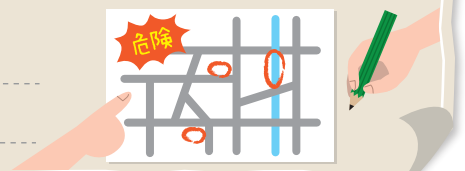
ほかにも危険な場所があるかみんなで話し合ってみよう!

## 日頃からおうちの人と話し合っておこう!

おうちの人気づかないこともあるかもしれないよ。みんなが知っていること、気づいたことを伝えることが大切だよ!



- 危険な場所を探しに、まち歩きをしてみよう!
- まち歩きした結果を地図に書き込んでみよう!



# 風水害の時はどこに避難するの？

区内の小学校や中学校・  
地区センターなどに避難場所を開設



どこを避難場所として開設するかは、災害の規模や状況によって選んで開設するよ。

区のHPや「港南区安全・安心情報メール」、テレビなどから確認するようにしよう！

もし不安を感じたら、早めに避難しよう！

また、ハザードマップを使ってがけや川の危険な  
ところを確認しておくことも大事だよ。

おうちや通学路、学校など、身近な場所に危険が  
ないかを、今のうちから見ておこう！

※ハザードマップは区役所で配布しています。  
また、区役所HPでも確認することができます。



## 家族みんなで確認してみよう！

港南区安全・安心情報メールに登録していますか？

港南区安全・安心情報メールは、区内の災害をはじめ、  
不審者情報などの身近な危機情報を配信するサービスです。  
登録は二次元コードまたは以下の通り検索していただくと登録ページに移動できます。

港南区安全・安心情報メール

検索



確認してチェックしましょう！

- 出かける前に天気予報はチェックしていますか？
- ハザードマップは持っていますか？
- 通学路や家の近くで、がけや川などの危険な場所がありますか？

【お問い合わせ】港南区総務課 危機管理・地域防災担当 TEL:045-847-8315

【発行】港南区役所・港南消防署・港南区小学校長会・港南区地域防災拠点運営委員会連絡協議会 (初版:平成29年2月発行 第2版:令和2年2月発行)