

… すず風舗装の路面温度低減効果について …

ヒートアイランド現象抑制を図るため、道路局では、平成15年度より「すず風舗装整備事業」として路面温度の上昇を抑制する舗装を実施しています。

そこで、平成23年度に日吉駅前商店街（通称：普通部通り）において施工した、すず風舗装（保水性舗装）の温度低減効果を確認するために、平成24年8月7日（火）に通常舗装との温度差を確認しました。

1. 測定結果

| 区名 | 場所 | 路面温度最大低減量(°C) | 舗装種別 |
|-----|--------------|---------------|-------|
| 港北区 | 普通部通り(駅付近) | 8.5 | 保水性舗装 |
| 港北区 | 普通部通り(コンビニ前) | 6.2 | 保水性舗装 |

※ 測定方法

- 接触型温度計により路面温度の測定を行いました。
- 路面温度測定では、事前に散水を実施しています。
- 路面温度の測定は、日中の最高気温が概ね30°C以上となる日を選定し(平成24年8月7日)、すず風舗装と隣接する通常舗装の温度を測定し比較しました。
- 路面温度最大低減量は、通常舗装とすず風舗装の路面温度の差の最大値としました。
- 測定状況

使用機器(接触型温度計)



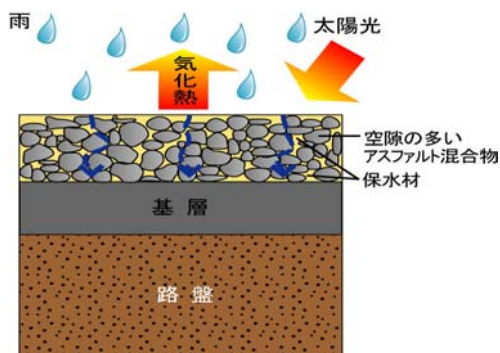
測定場所(普通部通り<コンビニ前>)



2. すず風舗装の概要

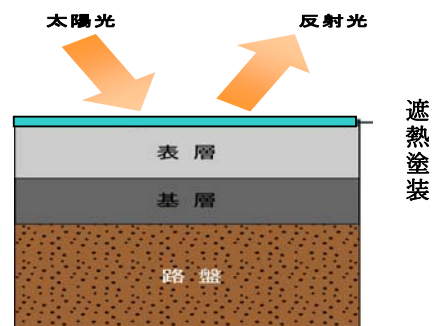
保水性舗装

舗装内部に蓄えた水分が蒸発する時の気化熱により舗装内部の温度上昇を抑制する舗装です。



遮熱性舗装

太陽放射の赤外線を多く反射し、舗装が吸収する熱量を少なくすることにより、舗装の温度上昇を抑制する舗装です。



3. すず風舗装9カ年の施行実績

平成15年度から平成23年度の9ヶ年において約 160,000 m²を実施しました。

【すず風舗装実施箇所平成15年度～平成23年度】

| 年度 | 舗装種別 | 整備面積 (m ²) |
|--------|-------|---------------------------|
| 平成15年度 | 保水性舗装 | 23,244 |
| 平成16年度 | 保水性舗装 | 16,892 |
| 平成17年度 | 保水性舗装 | 22,749 |
| 平成18年度 | 遮熱性舗装 | 7,173 |
| | 保水性舗装 | 14,607 |

| 年度 | No. | 整備実施場所 | 区名 | 種別 | 整備面積 (m ²) |
|--------|-----|-------------------|------------|------------|---------------------------|
| 平成19年度 | 34 | とよおか通り | 鶴見区 | 保水性 | 2,454 |
| | 35 | 松本通三丁目商店会 | 神奈川区 | 保水性 | 877 |
| | 36 | 中村町中通り | 南区 | 保水性 | 1,418 |
| | 37 | レンガ通り | 港北区 | 保水性 | 2,806 |
| | 38 | 大曽根商店街 | 港北区 | 保水性 | 442 |
| | 39 | 泉区役所前付近 | 泉区 | 保水性 | 1,911 |
| | 40 | さくら通り | 西区 | 遮熱性 | 4,454 |
| | 41 | 中区役所前付近 | 中区 | 遮熱性 | 1,400 |
| | 42 | 保土ヶ谷区役所前付近 | 保土ヶ谷区 | 遮熱性 | 4,496 |
| | 43 | JR磯子駅前付近 | 磯子区 | 遮熱性 | 1,687 |
| 平成20年度 | 44 | 富士見ヶ丘交差点付近 | 都筑区 | 遮熱性 | 4,300 |
| | 45 | 岩亀横丁 | 西区 | 遮熱性 | 1,518 |
| | 46 | 中村町中通り | 南区 | 保水性 | 1,477 |
| | 47 | 相鉄 緑園都市駅付近 | 泉区 | 遮熱性 | 3,034 |
| | 48 | すずらん通り付近 | 金沢区 | 保水性 | 1,470 |
| | 49 | 市営地下鉄 都筑ふれあいの丘駅付近 | 都筑区 | 遮熱性 | 2,559 |
| | 50 | シルクロード天王町 | 保土ヶ谷区 | 保水性 | 1,721 |
| | 51 | 浜銀通り | 港北区 | 保水性 | 1,620 |
| 平成21年度 | 52 | ガーデン下商店会付近 | 神奈川区 | 保水性 | 2,526 |
| | 53 | JR港南台駅付近 | 港南区 | 遮熱性 | 4,087 |
| | 54 | 鶴見区役所前 | 鶴見区 | 遮熱性 | 2,390 |
| | 55 | 豊岡通り | 鶴見区 | 遮熱性 | 2,032 |
| | 56 | 六角橋商店街付近 | 神奈川区 | 遮熱性 | 2,526 |
| | 54 | 彫刻通り | 西区 | 遮熱性 | 4,298 |
| | 55 | 中村町中通り | 南区 | 保水性 | 1,448 |
| | 55 | 水道道 | 旭区 | 遮熱性 | 1,675 |
| | 56 | 中原木道 | 磯子区 | 遮熱性 | 1,804 |
| | 57 | 富岡小学校通り | 金沢区 | 遮熱性 | 2,973 |
| | 58 | 六浦駅前商店街通り | 金沢区 | 保水性 | 1,484 |
| 平成23年度 | 59 | 日吉駅日吉中央通り | 港北区 | 保水性 | 921 |
| | 60 | 江田駅北側付近 | 青葉区 | 遮熱性 | 1,900 |
| | 61 | 六角橋商店街付近 | 神奈川区 | 遮熱性 | 2,060 |
| | 62 | 普通部通り | 港北区 | 保水性 | 1,639 |

| | |
|-----------------------------|---------|
| 保水性舗装整備面積 (m ²) | 101,706 |
| 遮熱性舗装整備面積 (m ²) | 56,366 |
| 合計面積 (m ²) | 158,072 |