

10 令和4年度野生傷病鳥獣保護事業

(1) 事業概要

本事業は神奈川県からの委託を受けて行っている事業で、野毛山動物園では昭和47年度、金沢動物園では昭和61年度、よこはま動物園では平成11年度から実施しています。

市民により保護された野生傷病鳥獣を各園の動物病院で治療し、リハビリした後、回復した個体を適切な場所に放野します。

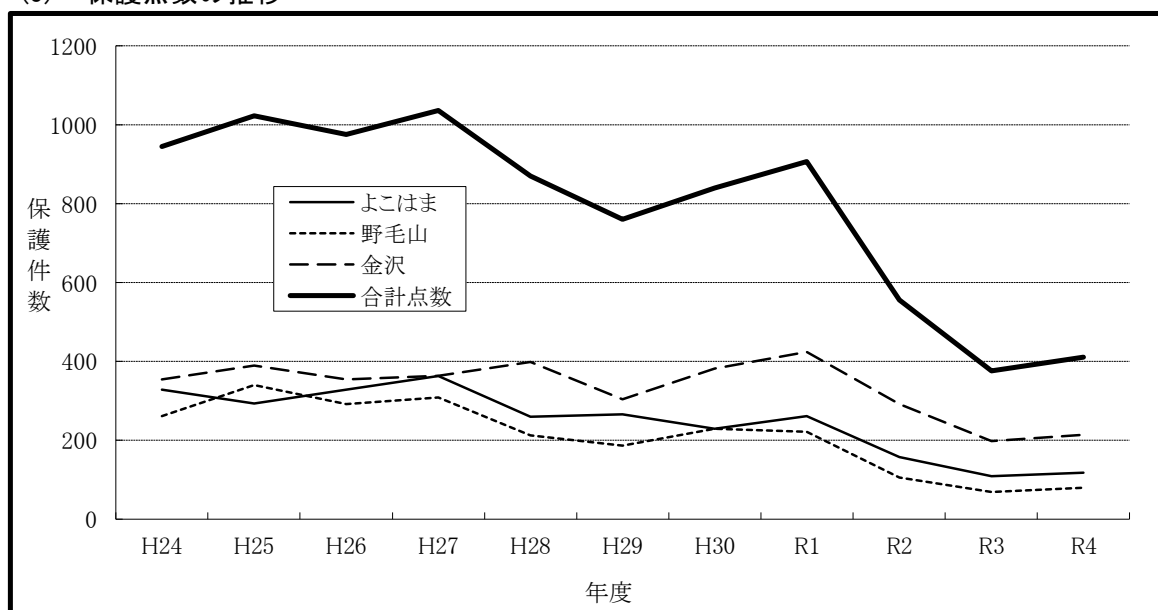
※令和4年度は高病原性鳥インフルエンザ防疫体制のため、9月30日～3月31日の間、鳥類の受け入れを原則中止しました。

(2) 保護状況

綱	園名	分類			件数	点数
		目	科	種		
哺乳綱	よこはま	2	2	2	55	61
	野毛山	2	3	3	18	18
	金沢	2	2	3	128	128
	合計	4	5	5	201	207
鳥綱	よこはま	8	15	16	54	57
	野毛山	7	14	16	51	61
	金沢	10	16	20	70	86
	合計	11	22	29	175	204
各園合計	よこはま	10	17	18	109	118
	野毛山	9	17	19	69	79
	金沢	12	18	23	198	214
総計		15	27	34	376	411

※分類の合計は重複を除いた市内全体の数、種不明は含まず

(3) 保護点数の推移



(4) 保護鳥獣の種名及び点数

ア 哺乳綱 Mammalia

目 Orders	科 Families	和名 Japanese Name 学名 Scientific Name 英名 English Name	よこはま Yokohama	野毛山 Nogeyama	金 沢 Kanazawa	計 Total
翼手目 CHIROPTERA	ヒナコウモリ科 Vespertilionidae	アブラコウモリ <i>Pipistrellus abramus</i> Japanese pipistrelle	1	2	1	4
		ヒナコウモリ <i>Vespertilio sinensis</i> Asian Parti-colored Bat	0	0	1	1
食肉目 CARNIVORA	イヌ科 Canidae	ホンダタヌキ <i>Nyctereutes procyonoides</i> Raccoon dog	60	15	126	201
	ジャコウネコ科 Viverridae	ハクビシン <i>Paguma larvata</i> Masked palm civet	0	1	0	1
哺乳綱計			61	18	128	207

イ 鳥 綱 Aves

目 Orders	科 Families	和名 Japanese Name 学名 Scientific Name 英名 English Name	よこはま Yokohama	野毛山 Nogeyama	金 沢 Kanazawa	計 Total
カモ目 ANSERIFORMES	カモ科 Anatidae	カルガモ <i>Anas zonorhycha</i> Spot-billed Duck	1	11	3	15
ハト目 COLUMBIFORMES	ハト科 Columbidae	キジバト <i>Streptopelia orientalis</i> Oriental turtle Dove	11	2	2	15
		ドバト <i>Columba livia var. domestica</i> Domestic Pigeon	2	1	0	3
ミズナギドリ目 PROCELLARIIFORMES	ミズナギドリ科 Procellariidae	ハシボソミズナギドリ <i>Puffinus tenuirostris</i> Short-tailed Shearwater	0	0	1	1
		シロハラミズナギドリ <i>Pterodroma hypoleuca</i> Bonin petrel	1	0	0	1
	ウミツバメ科 Hydrobatidae	コシジロウミツバメ <i>Oceanodroma leucorhoa</i> Leach's Storm Petrel	0	1	0	1
		クロウミツバメ <i>Oceanodroma matsudairae</i> Matsudaira's Storm-Petrel	0	1	0	1
カツオドリ目 SULIFORMES	ウ科 Phalacrocoracidae	カワウ <i>Phalacrocorax carbo</i> Great Cormorant	0	2	1	3
ペリカン目 CICONIIFORMES	サギ科 Ardeidae	アオサギ <i>Ardea cinerea</i> Grey Heron	0	1	1	2
		コサギ <i>Egretta garzetta</i> Little egret	0	0	1	1
チドリ目 CHARADRIIFORMES	カモメ科 Laridae	ウミネコ <i>Larus crassirostris</i> Black-tailed Gull	0	0	4	4
タカ目 ACCIPITRIFORMES	タカ科 Accipitridae	トビ <i>Milvus migrans</i> Black Kite	0	0	6	6
		ツミ <i>Accipiter gularis</i> Japanese Sparrowhawk	1	1	1	3
フクロウ目 STRIGIFORMES	フクロウ科 Strigidae	アオバズク <i>Ninox scutulata</i> Brown hawk owl	0	0	1	1
		フクロウ <i>Strix uralensis</i> Ural Owl	1	0	0	1

目 Orders	科 Families	和名 Japanese Name 学名 Scientific Name 英名 English Name	よこはま Yokohama	野毛山 Nozeyama	金 沢 Kanazawa	計 Total
ハヤブサ目 Falconiformes	ハヤブサ科 Falconidae	チョウゲンボウ <i>Falco tinnunculus</i> Common Kestrel	1	0	0	1
ブッポウソウ目 CORACIIFORMES	カワセミ科 Alcedinidae	カワセミ <i>Alcedo atthis</i> Kingfisher	1	0	2	3
スズメ目 PASSERIFORMES	シジュウカラ科 Paridae	シジュウカラ <i>Parus minor</i> Great Tit	2	2	11	15
	ヒヨドリ科 Pycnonotidae	ヒヨドリ <i>Hypsipetes amaurotis</i> Brown-eared Bulbul	5	3	2	10
	ツバメ科 Hirundinidae	ツバメ <i>Hirundo rustica gutturalis</i> Barn Swallow	6	11	12	29
	ヨシキリ科	オオヨシキリ <i>Acrocephalus orientalis</i> Oriental reed warbler	1	0	0	1
	ウグイス科 Cettiidae	ウグイス <i>Cettia diphone</i> Japanese Bush Warbler	0	0	1	1
	メジロ科 Zosteropidae	メジロ <i>Zosterops japonicus</i> Japanese White-eye	5	3	2	10
	ムクドリ科 Sturnidae	ムクドリ <i>Spodiopsar cineraceus</i> White-cheeked Starling	0	3	9	12
	ヒタキ科 Muscicapidae	イソヒヨドリ <i>Monticola solitarius</i> Blue Rock Thrush	0	0	2	2
	スズメ科 Passeridae	スズメ <i>Passer montanus saturatus</i> Eurasian Tree Sparrow	16	14	19	49
	セキレイ科 Motacillidae	ハクセキレイ <i>Motacilla alba</i> White Wagtail	1	1	3	5
	アトリ科 Fringillidae	カワラヒワ <i>Chloris sinica</i> Grey-capped Greenfinch	1	3	0	4
-	-	種不明 unknown	1	1	2	4

鳥綱計 57 61 86 204

(5) 令和4年度保護実績 (単位:点)

	死亡	放野	展示	飼育中	その他	合計
よこはま	53	45	0	0	20	118
野毛山	33	37	0	7	2	79
金沢	107	85	0	17	5	214
合計	193	167	0	24	27	411

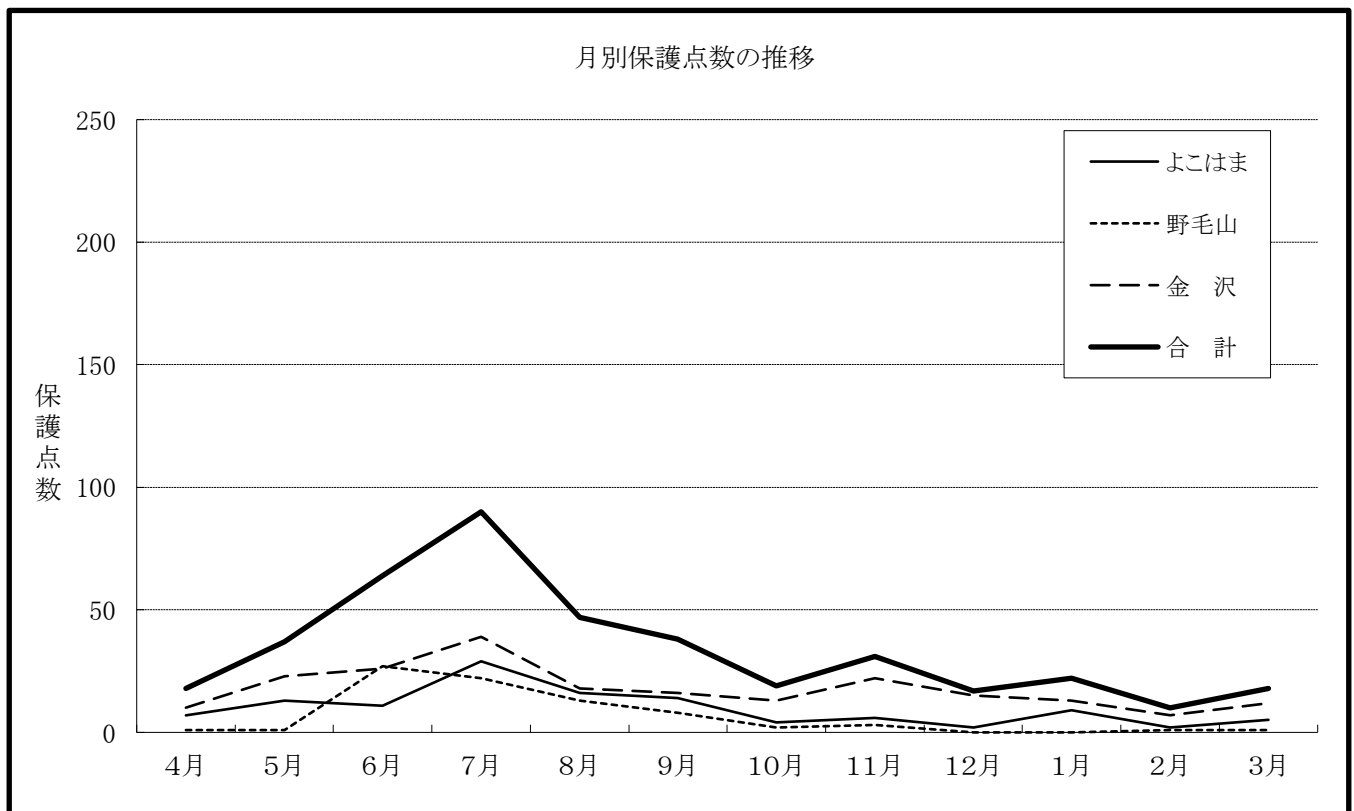
(6) 月別保護件数及び点数

ア 保護件数

	4月	5月	6月	7月	8月	9月	10月	11月	12月	1月	2月	3月	合計
よこはま	7	7	11	27	15	14	4	6	2	9	2	5	109
野毛山	1	1	19	20	13	8	2	3	0	0	1	1	69
金沢	10	16	23	35	17	16	13	22	15	12	7	12	198
合計	18	24	53	82	45	38	19	31	17	21	10	18	376

イ 保護点数

	4月	5月	6月	7月	8月	9月	10月	11月	12月	1月	2月	3月	合計
よこはま	7	13	11	29	16	14	4	6	2	9	2	5	118
野毛山	1	1	27	22	13	8	2	3	0	0	1	1	79
金沢	10	23	26	39	18	16	13	22	15	13	7	12	214
合計	18	37	64	90	47	38	19	31	17	22	10	18	411



11 ワシントン条約等違反のため緊急保護收容している動物

(1) 事業概要

空港等の税関で「絶滅のおそれのある野生動植物の種の国際取引に関する条約」(通称:ワシントン条約)等により緊急保護收容の必要の生じた動物が出た場合、経済産業省の委託契約に基づき、その依頼により緊急保護飼育する。

(2) 收容動物一覧 (ワシントン条約違反)

和名 Japanese Name 学名 Scientific Name	前年度			入園			死亡			出園			移管			現飼育数			收容動物園
	♂	♀	?	♂	♀	?	♂	♀	?	♂	♀	?	♂	♀	?	♂	♀	?	
インドホシガメ <i>Geochelone elegans</i>	6	0	0	0	0	0	0	0	0	0	0	0	0	0	0	6	0	0	よこはま動物園
インドホシガメ <i>Geochelone elegans</i>	5	3	0	0	0	0	1	0	0	0	0	0	0	0	0	4	3	0	野毛山動物園
エジプトリクガメ <i>Testudo kleinmanni</i>	0	1	0	0	0	0	0	0	0	0	0	0	0	0	0	0	1	0	野毛山動物園
インドセタカガメ <i>Pangshura tecta</i>	1	1	0	0	0	0	0	0	0	0	0	0	0	0	0	1	1	0	野毛山動物園
ハミルトンガメ <i>Geoclemys hamiltonii</i>	0	3	1	0	0	0	0	0	0	0	0	0	0	0	0	0	3	1	野毛山動物園
ベトナムモエギハコガメ <i>Cuora galbinifrons galbinifrons</i>	0	2	0	0	0	0	0	0	0	0	2	0	0	0	0	0	0	0	野毛山動物園

※ 現飼育数は年度末現在の收容動物の数

(3) その他 (種の保存法違反など)

なし

12 域内・域外保全および野外調査活動

実施園	動物種	内容	区分
よこはま	テングザル	平成21年にインドネシアの動物園との飼育技術交流に基づき入園した。現地での保全活動のため展示場に保護募金を設置し、賛同する来園者へ募金の呼びかけをした。また、テングザルの繁殖生理を解明するために、繁殖センターと糞中性ホルモンと繁殖行動の関連を調べる研究を継続した。令和4年度は、今後の保全活動等の連携について、インドネシア大使館とオンライン会議や大使館訪問にて協議した。	域外 域内
	オカピ	SSP(北米の種保存計画)に参画し、世界のオカピ飼育園の協力体制として生息地にあるオカピ保護センター(コンゴ民主共和国)の運営に資金援助を実施した。また、SSPにもとづき令和2年度から引き続き、上野動物園より導入した雄とよこはま動物園で飼育している雌とのペアリングを行い繁殖に至るも死産だった。	域外 域内
	ツシマヤマネコ	国(環境省)が策定する本種の保護増殖事業に参画し、展示と繁殖の基礎研究への取組を平成18年度から実施した。令和4年度は雄2頭、雌1頭を導入し、よこはま動物園で飼育していた1頭も併せ人工繁殖に取り組んだ。	域外
	コウノトリ	コウノトリの飼育施設や野生復帰事業に取り組む機関・施設等で構成された組織であるIPPM-OW(「コウノトリの個体群管理に関する機関・施設間パネル」)の計画に基づき、よこはま動物園の飼育ペアより得られた有精卵を千葉県野田市に移動したが、孵化に至らなかった。	域内
金沢	インドサイ	(公社)日本動物園水族館協会のインドサイ管理計画に従い、東京都多摩動物公園でペアリングを行った。12月にマウントや挿入が確認されるなど状況が進展した。2月21日にサイ3種合同計画推進会議を実施し、各種サイの現状と課題を共有するとともに今後の個体群管理について検討した。	域外
	インドゾウ	生息地への貢献事業としては、現地で保全活動をしているトラゾウ保護基金、ボルネオ保全トラストジャパンなどを招待し、ゾウの前でガイドや物販イベントを実施。売り上げが団体の活動資金となり保全につながった。	域外
	オカピ	よこはま動物園オカピ舎の繁殖スペース確保のため、2012年によこはま動物園より来園。SSP(北米の種保存計画)に参画し、世界のオカピ飼育園の1園として飼育管理しており、世界で5番程度の長寿個体となっている。日々の教育普及活動に加え、生息地での保全活動のため「世界オカピの日」に合わせてイベントを実施し、連携した協力団体を通して現地にあるオカピ保護センター(コンゴ民主共和国)に寄付し、域外保全活動に貢献している。	域外
	アマミトゲネズミ	環境省と(公社)日本動物園水族館協会が連携して行っているトゲネズミ類生息域外保全事業に参画し、令和3年から飼育を開始した。令和4年度アマミトゲネズミ繁殖計画ならびに移動計画に基づき、令和4年に繁殖した個体のうち7頭を4園館に搬出した。令和4年度は8月と2月に8頭繁殖した。	域外
	ミヤマクワガタ	平成23年からミヤマクワガタ(横浜市金沢区地域個体群)の系統保存に取り組んでいる。令和4年度時点で100匹程の個体を維持している。飼育下繁殖個体からの繁殖を継続的に行い、安定した繁殖が可能となっている。繁殖個体の一部は普及啓発を目的として展示した。6月に野外での繁殖状況調査を実施した。	域外 域内
	ヤマアカガエル	金沢自然公園内に生息しているヤマアカガエルについて、園内生息地の保全を実施している。11月、1月に繁殖地の環境整備を実施した。また、鶴見大学歯学部生物学教室 阿部道生准教授らと卵塊数を共同調査中。園内産の個体を常設展示している。	域内
	トウキョウサンショウウオ	神奈川県内では三浦半島にしか生息していないトウキョウサンショウウオについて、域外保全に向けて飼育繁殖技術の確立に取り組んでいる。	域外
	アカハライモリ	横浜市内の地域種の保全を目的に、市内のイモリに関する情報収集を実施している。令和4年度時点で市内に在来個体群は確認されていない。常設展示により地域種としての普及啓発を実施。	域外

実施園	動物種	内容	
野毛山	ミヤコカナヘビ	環境省より(公社)日本動物園水族館協会が受託している本種の生息域外保全事業へ参画し、飼育下繁殖技術の確立及び科学的知見の集積に各園と協力しながら取り組んだ。	域外
	レッサーパンダ	国際レッサーパンダ・デー(9月17日)に合わせて、現地でレッサーパンダの保全活動をしているNGO・Red Panda Networkと連携し、現地での状況や写真・動画等を提供してもらい、園内で普及啓発を行う。また同時に来園者によるレッサーパンダへの関心や絶滅を防ぐために必要な意識向上、保全活動へ寄与することを目的に募金を実施し、集まった募金124,653円を寄付した。	域外 域内
繁殖センター	ライチョウ	環境省と(公社)日本動物園水族館協会が連携して行っているニホンライチョウ生息域外保全事業に参画し、本種の飼育・繁殖技術確立のため各園と協力しながらニホンライチョウの飼育と調査研究に取り組んだ。令和4年度は低温で輸送した精液を用いての人工授精技術の開発を行い、1羽が孵化した。	域外
	ツシマヤマネコ	環境省が策定する希少種である本種の保護増殖事業に参画し、(公社)日本動物園水族館協会生物多様性委員会のツシマヤマネコ飼育下繁殖推進会議の共同研究機関として、繁殖生理ならびに人工繁殖の研究に取り組んだ。令和4年度は高齢化した未繁殖ファウンダーの精液凍結保存にも取り組んだ。	域外
	カワラヒワ	環境省と東京都が進めているオガサワラカワラヒワ保護増殖事業の生息域外保全事業に協力する形で、近縁種であるカワラヒワを用いた飼育技術の確立を目的として、(公社)日本動物園水族館協会加盟園館と協力してカワラヒワの飼育・繁殖に取り組んだ。また、現地との情報交換・技術協力等を行った。	域外
	カエル類	横浜市内の地域種の保全を目的に、本市北部地域の両生類(ニホンアカガエル、ムカシツチガエル)の飼育下繁殖、当センター周辺の両生類の生息調査(卵塊含む)を実施した。令和4年度は、昨年度と同様5月にムカシツチガエルの保全連絡会を開催し、6・7月に成体・幼体計278匹、幼生1,674匹 合計1,952匹を元の生息地である放野地に試験放野。加えて、放野地に近い市立新治小ビオトープに幼生1,439匹を放流。総計3,391匹を試験放野した。その後、放野地を管理する団体とともに生息調査を実施し、10月下旬まで生体を目視にて確認した。	域外 域内
2園 (野毛山・金沢)	ミナミメダカ	「横浜メダカの会」と協力し、メダカの横浜産地域個体群(いわゆる「横浜メダカ」)の種の保存のため、同会から譲り受けた横浜メダカの飼育展示、継代飼育を行った。野毛山動物園においては、51匹の繁殖に成功した。金沢動物園においては園内にビオトープを整備し、飼育下での系統保存に加え屋外環境での自然繁殖に取り組んでいる。	域外
	ミヤコタナゴ	横浜市教育委員会が主管している「ミヤコタナゴ保護育成検討会」の一員として、県内では絶滅したミヤコタナゴの野生復帰に向けて、飼育下での種の保存に取り組んだ。(令和4年度繁殖実績:野毛山55匹、金沢55匹)また、市内で行われた個体数調査等に参加した。繁殖に用いる二枚貝も希少で捕獲採集の規制対象になったことから、金沢動物園での自然繁殖は全て人工授精で実施した。	域外 域内
共同実施 (野毛山・金沢・繁殖センター)	ミゾゴイ	ミゾゴイの飼育下個体群の維持を目的として、繁殖センターでは野生救護個体の継続飼育と、ファウンダー貢献度の低いペアの繁殖、および野生復帰試験に向けたF1ペアの繁殖に取り組んだ。金沢動物園では野生復帰試験に向けた施設整備や、研究者との情報交換などを実施した。野毛山動物園では普及啓発を目的として、新たにペアでの飼育展示を開始した。	域外 域内
共同実施 (金沢・繁殖センター)	ムカシツチガエル	危険分散と飼育繁殖技術確立を目的に、金沢動物園において飼育下繁殖に取り組み、繁殖した幼生は繁殖センターで育成している。令和4年度は7～9月に幼生約1,600匹を金沢動物園から繁殖センターに移動し、一部の個体については、7月に放野地と市立新治小に試験的に放野した。	域外 域内

13 飼料日量表

(単位:g)

(1) よこはま動物園

哺乳綱

双前歯目

動物名	飼料名	甘藷	ニンジン	小松菜	ブロッコリー	インゲン	キャベツ	セロリ	ブドウ	リンゴ	木の葉	チモシー2番刈り	固形飼料	リーフイーター用ペレット	ゆで卵
セズキノボリカンガルー アカカンガルー		10	10	10	20	2本	20	10	2粒	20	6枝 0.3枝	1,000	500	10	4分の1個

長鼻目

動物名	飼料名	甘藷	ニンジン	キャベツ	リンゴ	スーダン	チモシー	青刈イタリアン	稲わら	木の枝	ヘイキューブ	固形飼料	飼料添加剤	塩
インドゾウ		500	8,000	2,000	7,000	12,000	26,000	35,000	4,000	18,000	1,000	3,000	100	50

有毛目

動物名	飼料名	馬肉	鶏肉	オレンジ	バナナ	固形飼料	ビートモス
オオアリクイ		280	240 (ササミ)	1	1本	400	40

霊長目

動物名	飼料名	蒸甘藷	蒸ニンジン	セロリ	小松菜	大根	キュウリ	蒸ブロッコリー	白菜	大豆	リンゴ	固形飼料	リーフイーター用ペレット	ゆで玉子
ハイロウーリーモンキー		80	50	50	80	80	50	50	100	25	100	75	40	2個/週

動物名	飼料名	煮干	甘藷	ジャガイモ	ニンジン	ブロッコリー	ゴボウ	小松菜	大根	キャベツ	カボチャ	大豆	落花生	リンゴ	バナナ	イタリアン	木の葉	食パン	ふすま	ゆで玉子	圧パン	固形飼料	
ニホンザル		0.2	60	50	110		20	20	50	50		10		30		60	0.2枝 1枝		少量	0.3個 0.1個 0.2個	10 30 30	80	
シンゴザル		4	100	60	50	30				40	30	30	2粒	10粒	20		1枝						10
チベットモンキー			60		30			25						50	20		1枝	0.4枚					10

動物名	飼料名	甘藷	ニンジン	小松菜	カボチャ	キュウリ	ピーマン	ブロッコリー	インゲン	ネギ(冬季のみ)	セロリ	大豆	落花生	リンゴ	バナナ	木の葉	食パン	米飯	リーフイーター用ペレット	ゆで玉子
アビシニアコロブス		50		10		1本 100			50			80	10粒	30	30	適量	0.1枚		少量 70	3個/週
テングザル			120			100		200	160			50	60	160		15枝				70
アカアシドゥクラングール		120	50	50	50		10	10	40	20		30		50	10	17枝	0.1枚	20	30	0.5個
フランソワルトン		40	25	40	30		10	10	25		35	30	2粒	25	10	17枝			30	0.5個

動物名	飼料名	蒸甘藷	蒸ニンジン	小松菜	季節野菜	オレンジ又はみかん	リンゴ	バナナ	キウイ	ブルーベリー	落花生	木の葉	青草	食パン	固形飼料	ゆで玉子	牛乳	ヨーグルト	ハチミツ
ボウンテナガザル		120	100	適量		40	120	80				適量	適量	1/3枚	3粒	0.5個			
チンパンジー		900	250	200	250		400	250		10	70	適量	適量		60		140	70	10
ボルネオオランウータン		460	200	150			450	200	300		適量	適量	2,000		適量	1個	300	200	5

齧歯目

動物名	飼料名	煮干	甘藷	ニンジン	小松菜	リンゴ	木の枝	ヘイキューブ	固形飼料	マウス用固形飼料
ハツカネズミ(家畜)										10
アフリカタテガミヤマアラン	1尾	400	350	100	100	適宜	20	20		30
テングネズミ(家畜)										

ウサギ目

動物名	飼料名	甘藷	ニンジン	木の葉	野草	ウサギ用固形飼料
トウホクノウサギ		10	10	2~4枝	800	100

食肉目

動物名	飼料名	馬肉	鶏頭	鶏肉	鶏ガラ	牛レバー	牛ハツ	子牛骨付	牛大腿骨	ヒヨコ	丸鶏	マウス	甘藷	ニンジン	リンゴ	キヤットフード	ドッグフード	飼料添加剤
ツシマヤマネコ♂(週合計)		460	650							160/週		100/週				160		
ツシマヤマネコ♀(週合計)		340	580							160/週		100/週				140		
ウンピョウ		500	150 (週3回)	100	750 (週1回)	40 (週3回)	40 (週3回)	300 (週1回)	300 (週2回)	7羽 (週1回)	1羽 (週1回)					150		4
チーター		300	200	600				200 (週1回)	200 (週1回)	3羽								10
インドライオン		5,000	400	700		100	200											
ライオン		3,000	2,000	700		350	350											
アムールヒョウ		1,000	600	1,300	200	200	200											
スマトラトラ		3,000 (週3回)	1,000 (週3回)	300		500 (週3回)	500 (週3回)	1,000	300		8羽 (週1回)							
ミーアキャット			25	10									5	5	5		10	
ドール		650		300		200			200									

動物名	飼料名	馬肉	鶏頭	鶏肉	鶏ガラ	丸鶏	牛レバー	牛ハツ	子牛骨付	牛大腿骨	ヒヨコ	蒸甘藷	ニンジン	リンゴ	ドッグフード
ホンドタヌキ		80	1									100	20	20	
ヤブイヌ		220 (週5回)	2 (週5回)	220 (週5回)	250 (週2回)				300 (週2回)	200 (週3回)	2羽				
ホンドギツネ		200	1	200			30	30							適宜
リカオン		200	400	400				200	200		1個 (週2回)				50

動物名	飼料名	馬肉	鶏頭	鶏肉	牛レバー	牛大腿骨	ソーセージ	アジ	スルメイカ	サバ	イワシ	甘藷	蒸甘藷	ニンジン	蒸ニンジン	小松菜	オレンジ又はみかん	リンゴ	木の葉	クマペレット	飼料添加剤	ゆで卵
メガネグマ												2,100		1,000		300	750	2,100	適宜	300		2個
ホンキョクグマ		1,500	800	1,000	500	570	0	2,000		500			1,000	600	300	300	200	500	適宜	200		
ニホンツキノワグマ							0					600	300	600	300		200	900	適宜	100		1個
ミナミアフリカオットセイ								3,500	200	300	1,500										2錠	

動物名	飼料名	馬肉	鶏頭	鶏肉	ドジョウ	ワカサギ	ニジマス	蒸甘藷	蒸ニンジン	キウイ	ニンジン	リンゴ	バナナ	竹の葉	リーフイーター用ペレット	ドッグフード	ゆで卵
ユーランアカウツ					60	100	600										
ニホンアナグマ		20	50 (週2)	30				60			30	30				20	1/2個 (週2回)
シセンレッサーパンダ								30			120	280	40	2,000	120		
アカハナグマ			30	75				60	50	40		60			50		1個 (週2回)

(単位:g)

奇蹄目

動物名	甘藷	蒸甘藷	蒸ニンジン	小松菜	キャベツ	リンゴ	バナナ	青刈イタリアン	オーツハイ	チモシー一番	チモシー二番	ヘイキューブ	ルーサン	木の葉	固形飼料
ウマ(ボニー、キソウマ)										5,000			1,500		
グラントシマウマ						1/6個		1,000		5,000		500	30	適宜	500
モウコノウマ						1,000		1,000		6,700			10,000	適宜	1,000
ヒガシクロサイ	1,000							10,000		2,000		5,000		10枝	1,000
マレーバク	700	0	700	0	1,200	1,100	0		3,000			2,000		0	2,300

岩狸目

動物名	甘藷	ニンジン	キャベツ	小松菜	インゲン	青刈イタリアン	チモシー一番	木の葉	固形飼料
ケープハイラックス	20	20	50	50	1/3本	適宜	適宜	適宜	20

鯨偶蹄目

動物名	甘藷	ニンジン	リンゴ	ルーサン	ヘイキューブ	スーダン	チモシー一番	チモシー二番	青刈イタリアン	青刈アルファルファ	木の葉	固形飼料
アカカワイノシシ	2,550	2,200	950			2,000						2,100
ヒトコブラクダ		200					3,500		2,000		2枝	2,000
オカビ				4,000						500	6枝	2,500
キリン		100		18,000	200					3,000	7枝	4,000
エランド					5,500	500	6,000		1,000		1枝	1,800
ゴールデンターキン		150			2,000		4,000	4,000	1,000		2枝	1,500
ヤギ(ピグミーゴート)							500	200	300			150

鳥綱

ヒキドリ目

動物名	蒸甘藷	蒸ニンジン	小松菜	リンゴ	バナナ	食パン	固形飼料
エミュー	100	100	240	100	80	0.3枚	360

キジ目、カモ目

動物名	蒸ニンジン	小松菜	リンゴ	バナナ	ふすま	鶏用配合	総合ビタミン剤	カルシウム添加剤	ハト餌	ボレー粉
フサボロホロチョウ		50	10	10		80				
ベニジュケイ	10	50	10		少量	80			20	少量
ベニキジ		50			少量	80				少量
ベトナムキジ		50			少量	80				少量
ハツカン		50	10		少量	80				少量
ギンケイ	10	50	10		少量	80				少量
カンムリセイラン		80			2	200		少量	10	5
アカツクシガモ	10	50			少量	80				少量
オンドリ	10	50			少量	80			20	少量

ペンギン目、コウノトリ目、タカ目、ハヤブサ目、ツル目、チドリ目

動物名	馬肉	ウズラ	ヒヨコ	アジ	スマルト	小松菜	食パン	ツル用ペレット	ハト餌	飼料添加剤	ゆで玉子
ファンボルトペンギン				500						2錠	
コウノトリ				500						3錠	
ダルマワシ	50	50									
オオワシ	200		1羽	200							
モモアカノスリ	35	35									
マナヅル						30		100	100		
タンチョウ					100	20	0.5枚	100			1個
ウミネコ、キアシセグロカモ				200							

ハト目

動物名	蒸甘藷	蒸ニンジン	小松菜	オレンジ又はみかん	リンゴ	バナナ	ブドウ	食パン	ふすま	固形飼料	鶏用配合	総合ビタミン剤	ハト餌	ボレー粉	牛乳
オウギハト		25	60		25			15	5		80	少量	80	少量	
オオミカドハト	10		10	10		10	10	90	少量		10	少量	10	少量	10

オウム目、エボシドリ目

動物名	蒸甘藷	バナナ	ドッグフード	ヒマワリ種子	インコ用ペレット
ヨウム				2	21
ズアカハネナガインコ				2	14
ベニコンゴウインコ				5	40
ルリコンゴウインコ				5	40
リビングストンエボシドリ	7	13	5		

フクロウ目、ブッポウソウ目、サイチョウ目

動物名	馬肉	ウズラ	冷凍ウズラ	マウス	ジャンボミルワーム	イナゴ	コオロギ	総合ビタミン剤	カルシウム添加剤	ツムギアリ
メンフクロウ	15	15								
フクロウ	40			2						
シロフクロウ	80			3						
アビシニアンワシミズク	20	20								
マゼランワシミズク	30	30								
ライラックニシブッポウソウ					20	4	5	少量		
ベニハチクイ					10	7	6	少量		6
ミナミジサイチョウ	150		0.5羽			10				

スズメ目

動物名	蒸甘藷	トマト	オレンジ又はみかん	リンゴ	バナナ	ブドウ	小鳥用配合飼料	総合ビタミン剤	ドッグフード	マイナーフード	イナゴ	コオロギ
カンムリシロムク	25		50		60	55				25		
セイキムクドリ	10				5			少量				
ズグロウロコハタオリ		15	15	10			15	少量	10		10	5
コウギョクチョウ							4					
セイキョウ							4					

爬虫綱

カメ目

動物名	小松菜	トマト	蒸ニンジン	野草	カメ用ペレット	総合ビタミン剤	飼料添加物
インドホシガメ	70				3		
ベルセオレガメ	100			少量			
ホウシヤガメ	5	10	10	30		少量	1
キバラクモノスガメ	3	5	5	30			1

ヘビ目

動物名	飼料名	マウス
ボールニシキヘビ		3~4匹/週

(2) 野毛山動物園

(単位:g)

哺乳綱

双前歯目

動物名	飼料名	甘藷	ニンジン	小松菜	キャベツ	青草	牧草 チモシー	木の葉	ハコベ	草食獣用 ペレット
オグロワラビー		100	50	50	120	少量	少量	少量	少量	135

有毛目

動物名	飼料名	鶏肉	アボカド	ブルー	食虫目用 ペレット	犬用缶詰	ヨーグルト	猫用 ミルク	飼料 添加剤
ミナミアリクイ		20	20	5	35	20	50	6	少量

霊長目

動物名	飼料名	ジャガイモ	甘藷	ニンジン	キャベツ	小松菜	ピーマン	トマト	ニラ	大豆	リンゴ	バナナ	果物	オレンジ 又は みかん	ゆで玉子	煮干	落花生	食パン	木の葉	ペレット等
アカエリマキツネザル			蒸60		20	30					100	90	キウイ 25	50		0.6		0	適宜	リーフイー ター用25
フサオマキザル			蒸50	蒸20	40	30					130	90	キウイ 20	40	うずら 1.5個/ 週	3		少量	適宜	サル用 10
アビシニアコロボス		蒸60	蒸60	蒸30		160			150	30		0	キウイ 30 キウイ 50				適宜	適宜	リーフイー ター用40	
チンパンジー			生500	生500	500	200	80	200		15	250	250		150	1個	7.5		0	適宜	サル用 125

※チンパンジーは他に月替野菜500
※アビシニアコロボスは他にグリーンリーフ200

齧歯目

動物名	飼料名	青草	牧草 チモシー	モルモット 用固形飼料	マウス用 固形飼料
ハツカネズミ		少々	少々	50	10
テンジクネズミ		少々	少々	50	10

食肉目

動物名	飼料名	馬肉	鶏頭	牛 レバー	鶏胸肉	牛ハツ	鶏ガラ	子牛 骨付肉	甘藷	蒸ニンジン	ニンジン	リンゴ	バナナ	オレンジ 又は みかん	キウイ	木の葉・ 笹	クマ用 ペレット	リーフイー ター用 ペレット	ゆで玉子	大豆	煮干	
インドライオン		2,000	1,000	300	1500	1000	300	280														
ホンドタヌキ		60	25						蒸50			60	50	30	10	木の葉						2
ニホンツキノワグマ									生900		700	900	50	360			200		1個	60		
ホンドテン		20	25						蒸50			60	50	30	10							3
ニホンアナグマ		60	25						蒸50			60	50	30	10							
シセンレッサーパンダ										50		400				笹 不断給餌		80				

※ライオンは冬の給餌量(丸鶏適宜) ※ニホンツキノワグマは5月ごろの給餌量・青草は適宜給餌

奇蹄目

動物名	飼料名	リンゴ	牧草 チモシー	青草	草食獣用 ペレット
グレイビーシマウマ		150	8,000	適量	1000

鯨偶蹄目

動物名	飼料名	ニンジン	牧草 ルーサン	青草	木の葉	ブラウザー 用 ペレット	ヘキヤブ	草食獣用 ペレット
キリン		生250	12,000	適量	8~9枝	2,000	700	1,500

鳥綱

(単位:g)

ダチョウ目

動物名	飼料名	蒸甘藷	蒸ニンジン	小松菜	ハクサイ	リンゴ	笹	走鳥類 ペレット	飼料 添加剤
ダチョウ(家禽種)		750	750	750	2,250	500	適量	500	少々

キジ目

動物名	飼料名	蒸甘藷	小松菜	トマト	リンゴ	バナナ	オレンジ 又は みかん	ヒエ	鶏用 配合飼料	ハト餌
ニワトリ			10						40	
ニホンキジ		少量	30	少量	少量	少量	少量	少量	70	
カンムリセイラン			50						80	120
インドクジャク			90						150	0

カモ目

動物名	飼料名	小松菜	鶏用 配合飼料	水禽用 ペレット
カナダガン		300		240
ツクシガモ		40	0	80
アカツクシガモ		40		120
オシドリ		40		60
マガモ		40	40	80
オナガガモ		40		40

ペンギン目

動物名	飼料名	アジ	飼料 添加剤
ファンボルトペンギン		300~ 770	少量

フラミンゴ目

動物名	飼料名	オキアミ	フラミンゴ 用ペレット
ベニイロフラミンゴ		180	120
チリーフラミンゴ		180	120

ペリカン目

動物名	飼料名	牛ハツ	スメルト	オキアミ	トキ餌 ペレット	飼料 添加剤	カルシウ ム剤	コオロギ	ミル ワーム
ホオアカトキ			80	60	80				
シロトキ			80	60	80				
シヨウジョウトキ			80	60	80				
ブロンズトキ			80	60	80				
クワツラヘラサギ			200	60	25				
ミソゴイ		40	5尾	20		少量	少量	5	10

タカ目、ハヤブサ目

動物名	飼料名	鶏頭	マウス	ウズラ	ラット	馬肉
コンドル		週5回 100			週1回 1頭	週5回 500
ノスリ		週5回 100	週1回 3匹			週5回 80
ハヤブサ		週5回 100		週1回 1匹		週5回 80

ジャノメドリ目

動物名	飼料名	牛ハツ	砂肝	オキアミ	コオロギ	ビタミン ミネラル	カルシウ ム剤
カグー		10	10	20	6匹	少量	少量

オウム目

動物名	飼料名	小松菜	麻の実	ヒエ	アワ	キビ	カナリア
ルリゴシボタンインコ		150	0	8	3	3	2

フクロウ目

動物名	飼料名	馬肉	鶏頭	マウス
フクロウ		50	50	週1回 4匹

爬虫綱

カメ目

動物名	飼料名	鶏頭	ニンジン	小松菜	トマト	オレンジ 又は みかん	バナナ	イタリアン	水草	ハコベ	カメ用 ペレット
インドホシガメ			2	3	2			2		5	
エミスムツアシガメ			30		20	50	70	200		100	
ワニガメ		週1回 100									
カミツキガメ		週1回 100									
インドセタカガメ				1					2週1回 2		2

トカゲ亜目

動物名	飼料名	ニンジン	トマト	小松菜	ハコベ
グリーンイグアナ		10	10	30	30

ヘビ亜目

動物名	飼料名	マウス
アオダイショウ		月1回 2~3匹

ワニ目

動物名	飼料名	鶏頭
ニシアフリカコガタワニ		週1回 100
インドガビアル		週1回 1,500

(3) 金沢動物園

(単位:g)

哺乳綱

双前歯目

動物名	飼料名	甘藷	ニンジン	リンゴ	ブロッコリー	セロリ	小松菜	牧乾草 二番刈	牧乾草 チモシー	青草 4~10月	ユーカリ	きな粉	固形 飼料
コアラ											※3,800		
バルマウラビー		30	15	30	30/週2回	30/週1回	30	適量				5	30
オオカンガルー									700	400			300

※ユーカリは、マイクロリス、テレチコリス、ピミナリス、カマルドレンシス、プロピンカ、ロプスタ、ヘマストーマ、プンクタータ、オブッサの種類のうち4~5種混合し与える。平均的採食量は500g。

長鼻目

動物名	飼料名	甘藷	ニンジン	キャベツ (冬季)	牧乾草 チモシー	稲ワラ	ヘイ キューブ	青草	飼料 添加剤	食パン	
インドゾウ		4,000	2,000	2,000	18,500	5,000	1,000	60,000	150	0	青草納品の無い場合は、チモシーは30,500、稲ワラは7,000

霊長目

動物名	飼料名	蒸甘藷	蒸ニンジン	インゲン	トマト	グリーン リーフ	小松菜	マンゴー	リンゴ	オレンジ	キウイ	ブドウ	バナナ	パパイヤ	ハイナッフル	うずら玉子
シロテテナガザル		70	45	70	25	90	80	50	100	75	50	50	200	15	15	10

齧歯目

動物名	飼料名	甘藷	人参	小松菜	キャベツ	リンゴ	青草	牧乾草 チモシー	竹の葉	つぶ餌	ヒマワリ の種	ハトエ	コオロ ギ	固形 飼料
アカネズミ		2.5	2.5			2.5				2	少量			少量
アマミゲネズミ		7.0				4				5	1.5	5	3	
カピバラ				200	500	0	600	1,000	1,000					200
マーラ		65	65	20	50	60		適量						110

奇蹄目

動物名	飼料名	甘藷	ニンジン	リンゴ	バナナ	牧乾草 ルーサン	牧乾草 スーダグ	牧乾草 チモシー	ヘイ キューブ	稲ワラ	青草 4~11月	木の葉	飼料 添加剤	固形 飼料
ポニー			100					4,000				少量	鉱塩 少量	
ベアードバク		1,400	1,400	1,400	400	400 (カット)		1,000				少量		1,400
ヒガシクロサイ		1,000	2,000	700		8,500		2,500	6,000	2,000	7,000	8,000		4,500
インドサイ		2,000	2,000	500	200	0	7,000	14,000		0	25,000	少量	鉱塩 少量	3,000

インドサイ:冬季の青草購入の為、乾牧草の量は通年ほぼ変化なし

ヒガシクロサイ:11月~3月はルーサン3,000 チモシー3,000稲ワラは妻ワラに変更

木の葉:主にマテバシイ

鯨偶蹄目

動物名	飼料名	甘藷	ニンジン	キャベツ	セロリ	レタス	小松菜	リンゴ	固形 飼料	牧乾草 ルーサン	牧乾草 チモシー	牧乾草 二番刈	牧乾草 粉碎ヘイ キューブ	ヘイ キューブ	木の葉	青草 4~10月	飼料 添加剤	大豆粕
ニホンイノシシ		1200	500					300	200							2,000		
ミニブタ		100	100						300		200							
ホンシユウジカ			200					200	200			1,400	300		1,500	10		
アミメキリン				400					3,200	7,000				2,000	4,000	2,000	30	500
オカピ					60	60	60		2,200	2,000				200	6,000			
ヤギ			50								1,200							
ニホンカモシカ			300						300				粉碎600		適量			
ヒツジ			50								1,500							
オオツノヒツジ		100	100						400	200		1,000	400	少量	少量	10		
スーチョワンバーラル		130	130						400	200 (カット)		800			1,100	5		
アラビアオリックス			30					30	200			1,200						

※ガウル、オオツノヒツジの青草はイタリアンのみ

鳥綱

(単位:g)

ペリカン目

動物名	飼料名	アジ	ビタミン剤
モモイロペリカン		700	3粒

チドリ目

動物名	飼料名	アジ
ウミネコ		50

ハト目

動物名	飼料名	ハト餌
ドバト		100

ツル目

動物名	飼料名	ツル用 ペレット	アジ	スメルト	小松菜	ハト餌
タンチョウ		300	4尾	300	50	20

フクロウ目

動物名	飼料名	マウス	鶏頭
フクロウ		1匹	50

キジ目

動物名	飼料名	小松菜	配合飼料	RM-4	飼料 添加剤
ニワトリ		100	150		
スバルバルライチョウ		20~40		50~100	少量

ブッポウソウ目

動物名	飼料名	マウス	ドジョウ
アオバネワライカワセミ		2匹	3尾

※春・秋のみ

爬虫綱

有隣目

飼料名	マウス	ピンクマウス	ウズラ	コオロギ
動物名				
アオダイショウ	適量			
ジムグリ		適量		
シマヘビ			適量	
ヒガシニホントカゲ				適量
カナヘビ				適量

両生綱

無尾目

飼料名	小松菜	フタホシコオロギ
動物名		
カエル類	適量(幼生)	適量(成体)

有尾目

飼料名	フタホシコオロギ	冷凍アカムシ
動物名		
イモリ類	適量(幼体)	適量(幼生、成体)

(4) 繁殖センター

哺乳綱

(単位:g)

奇蹄目

飼料名	甘藷	蒸甘藷	ニンジン	キャベツ	リンゴ	バナナ	牧草 ルーサン	牧草	ヘイキューブ	木の葉	固形飼料	フスマ	飼料添加剤
動物名													
マレーバク	600	200	700	200	400		500	400	1,200	3,000	1,200	300	少量

チモシーまたはスーダン
木の葉:マテバシイ、シラカシ

鳥綱

キジ目

飼料名	蒸甘藷	蒸ニンジン	小松菜	トマト	リンゴ	バナナ	パパイヤ	ブドウ	ブルーベリー	鶏用配合飼料	キジ用ペレット	サナギ	食パン	ミルワーム	総合ビタミン剤	カルシウム添加剤	ハト餌	ウサギ用ペレット
動物名																		
スバルバルライチョウ			60					3	2						少量	少量		50
ニホンライチョウ			40						5					少量				40
ベトナムキジ			30							50		少量						
コンゴクジャク	6	6	20	6	6	9	7	6	6	80	80	2	8	10	少量	少量	50	

ハト目

飼料名	蒸甘藷	蒸ニンジン	小松菜	トマト	リンゴ	バナナ	パパイヤ	ブドウ	ブルーベリー	食パン	牛乳	総合ビタミン剤	カルシウム添加剤	キジ用ペレット	マイナーフード	脱脂大豆
動物名																
オオミカドバト	7	7	1	7	7	10	8	7	7	4	20	少量	少量	10	20	2

ペリカン目

飼料名	スメルト	オキアミ	ハツ	ミルワーム	ジャンボミルワーム	トキ用ペレット	コオロギ	総合ビタミン剤	カルシウム添加剤
動物名									
ホオアカトキ	60	10				40			
ミンゴイ	10	3	12	2	10	2	4	少量	少量

ジャノドリ目

飼料名	牛ハツ	オキアミ	バナナ	コオロギ	ミルワーム	ジャンボミルワーム	ピンクマウス	総合ビタミン剤	カルシウム添加剤
動物名									
カグー	8	5	5	2	2	2	6	少量	少量

スズメ目

飼料名	蒸甘藷	蒸人参	小松菜	トマト	パパイヤ	ブドウ	ブルーベリー	リンゴ	バナナ	固形飼料	粒餌	サナギ	食パン	ボレー粉	総合ビタミン剤	カルシウム添加剤
動物名																
カンムリシロムク	9	5	3	5	13	5	1	10	10	14		1	2	少量	少量	少量
カワラヒワ			10								7				少量	少量

繁殖期にはミルワーム・コオロギを適量追加

両生綱

無尾目

飼料名	小松菜	フタホシコオロギ
動物名		
カエル類	適量(幼生)	適量(成体)

14 国際交流動物リスト

(1)上海市関係(上海動物園)

回数	項目	上海動物園から贈られた動物名	年月日	横浜から贈った動物名	年月日
第1回		クロヅル(1番) チベットモンキー(1番)	S49('74).8.22	ニホンジカ(1番) フンボルトペンギン(1番)	S49('74).7.4
第2回		タンチョウ(♂2) ノガン(1番)	S53('78).11.3	アミメキリン(1番) シロテテナガザル(1番)	S55('80).7.21 S55('80).7.7
第3回		カンヌーアカシカ(1番) チベットモンキー(1番)	S57('82).5.10	ケーブダチョウ(1番) シロテテナガザル(1番)	S57('82).6.22
第4回		タンチョウ(1番) バーラル(1番)	S60('85).11.15	ブラジルバク(1番) チリーフラミンゴ(1番)	S59('84).8.29
第5回		レッサーパンダ(1番) バーラル(1番)	S62('87).11.27	アミメキリン(♀1) チンパンジー(♂1) カンムリシロムク(4番)	S61('86).10.13 S63('88).11.10
第6回		レッサーパンダ(1番) マヌルネコ(1番)	H1('89).9.1	アカカンガルー(2番) ローランドアノア(♀1) ローランドアノア(♂1)	S63('88).12.28 H5('93).4.9 H3('91).4.20
第7回		ヨウスコウワニ(♀2) コウノトリ(♀2)	H3('91).4.20	グラントシマウマ(1番) ショウジョウトキ(♂1、♀2)	H2('90).11.8
第8回		アムールトラ(1番)	H5('93).11.28	カリフォルニアアシカ(♂1) エリマキキツネザル(2番)	H4('92).6.27
第9回		モウコノロバ(1番)	H7('95).3.2	アミメキリン(1番) ユキヒョウ(♂1)	H6('94).10.7
第10回		コウノトリ(♀3)	H9('97).6.11	オオカンガルー(1番) カリフォルニアアシカ(1番)	H8('96).11.11
第11回		フランソワルトン(♀1)	H11('99).6.29	オオカンガルー(1番)	H10('98).11.11
第12回		レッサーパンダ(1番)	H13('01).4.5	オグロワラビー(1番) クロザル(1番) タイワンザル(1番)	H12('00).11.5
	横浜上海友好都市 提携30周年記念			ドール(1番)	H17('05).2.23

(2)その他

交流先	項目	外国から贈られた動物名	年月日	横浜から贈った動物名	年月日
アメリカ サンディエゴ動物園		カンムリウズラ(4羽)	S33('58).5.2	オシドリ(1番)	S32('57).11.1
アメリカ サンディエゴ動物園		ベニイロフラミンゴ(6羽) セキショクヤケイ(2番)	S42('67).10.27	コンドル(1番)	S46('71).1.30
台湾 新竹動物園		ヤマムスメ(1番) サンケイ(1番) ミカドキジ(1番)	S43('68).11.20	タヌキ、アナグマ、ギンケイ、ヤクシカ(各1番) フンボルトペンギン	S43('68).11.11
キューバ ハバナ動物園		キューバワニ(♀4)	S49('74).8.24	スプリングボック(1番)	S49('74).6.21
カナダ トロント動物園		オニカナダガン(♂1、♀2)	S49('74).10.25	タヌキ(2番)	S49('74).9.24
フィリピン マニラ動物園				タヌキ(1番) ニホンキジ(1番)	S49('74).10.4
インド ムンバイ動物園		インドゾウ(1番)	S60('85).4.27	日本庭園をボンベイ市内に造園のうえ贈呈	
アメリカ サンディエゴ動物園		ベアードバク(1番) ブロングホーン(♂2、♀1)	S63('88).5.27	ローランドアノア(1番) アカアシドゥクラングール(♂1)	S63('88).7.12
オーストラリア クィーンズランド州		コアラ(♂2) オオカンガルー(♂2、♀4) オグロワラビー(♂2、♀4)	S61('86).10.25		
オーストラリア クィーンズランド州		コアラ(♀2) エレガントワラビー(♂2、♀3)	S62('87).4.23		
オーストラリア クィーンズランド州		コアラ(♀2) アオバネワライカワセミ(♀2)	S62('87).7.10		
オーストラリア メルボルン市		ウォンバット(1番)	S62('87).3.13		
ニューカレドニア 南部領土政府		カゲー(1番)	H1('89).5.30		

交流先 項目	外国から贈られた 動物名	年月日	横浜から贈った 動物名	年月日
ニューカレドニア 南部領土政府	カゲー(♀1)	H4('92).11.18		
アメリカ サンディエゴ動物園			アオバト(1番)	H4('92).7.22
アメリカ サンディエゴ動物園			コアラ(♂1) フランソワルトン(♀1)	H7('95).3.27 H7('95).4.6
インドネシア スラバヤ動物園	カンムリシロムク(♂3)	H10('98).8	シタツンガ(♂1、メス2)	H8('96).10
インドネシア スラバヤ動物園			クロエリハクチョウ(♂1、♀5)	H8('96).10
インドネシ アスラバヤ動物園			ダーウィンレア(♂1、♀1)	H8('96).10
ニューカレドニア 南部領土政府	オオミカドバト(♀1)	H9('97).6.5		
マレーシア ネガラ動物園			ローランドアノア(♀1) オオカンガルー(♂2、♀4)	H9('97).9.20 H9('97).10.29
アメリカ サンディエゴ動物園	アミメキリン(♂1)	H9('97).11.5	ニホンカモシカ(♂1、♀2)	H9('97).12.5
インド ムンバイ動物園	インドガビアル(♀2)	H10('98).3.12	タンチョウ(1番) オオカンガルー(♂2、♀2)	H8('96).9.19
アメリカ サンディエゴ動物園	シシオザル(♂1、♀1) アカエリマキキツネザル(♂2、♀2)	H10('98).6.9 H11('99).4.1	種の保存事業のための施設整備資 金へ助成	H11('99).4.15
ドイツ ヴァルスローデ鳥類園			カゲー(♀1)	H11('99).7.6
ニューカレドニア 南部領土政府	カゲー(♂1)	H11('99).10.18	タンチョウ(♂2、♀1)	H11('99).8.15
ベトナム サイゴン動物園			ベトナムキジ(♀4)	H11('99).12.20
イギリス ハウレット・ワイルド・アニマル・ パーク	ウンピョウ(♀1)	H12('00).4.7	ウンピョウ(♀1)	H17('05).2.17
インドネシア スラバヤ動物園			マントヒヒ(♂1、♀1)	H12('00).6
インドネシア スラバヤ動物園			アヌビスヒヒ(♂1、♀1)	H12('00).6
インドネシア スラバヤ動物園			アカカンガルー(♂2、♀2)	H12('00).7
シンガポール シンガポール動物園	アカアシドクラングール(♀1)	H25('13).3.28	ウンピョウ(♀1)	H13('01).8
ニューカレドニア 南部領土政府	オオミカドバト(♂2、♀2)	H13('01).12.5		
イギリス Santago Rare Leopard Project	ウンピョウ(♀1)	H14('02).7.30	ウンピョウ(♀1)	H17('05).2.17
アメリカ サンディエゴ・ワイルド・アニマ ル・パーク	ブロンクホーン(♂1、♀2) インドサイ(♀1)	H14('02).11.28 H15('03).3.31	カゲー(♀1、♀1)	H15('03).3.17
ベルギー アントワープ動物園	コンゴクジャク(♂1、♀1)	H14('02).12.19	支援金	
イギリス ジャージー動物園	コンゴクジャク(♀1)	H15('03).11.28		
台湾 台北動物園	カンムリシロムク(♂2、♀2)	H15('03).11.25		
アメリカ サンディエゴ動物園	コアラ(♀1)	H16('04).2.18	コアラ(♂1)	H16('04).2.25
シンガポール シンガポール動物園			ドール(♀1)	H16('04).5.28
インドネシア バリバラト国立公園			カンムリシロムク(♂8、♀12)	H16('04).6.2
アメリカ サンディエゴ動物園	アカカワイノシシ(1番)	H16('04).12.10		
インドネシア タマンサファリインドネシア			カンムリシロムク(♂10、♀20)	H18('06).1.26
台湾 台北動物園			オオカンガルー(♂2)	H18('06).7.6
チェコ プラハ動物園	カンムリシロムク(♂1、♀3)	H19('07).4.27		

項目 交流先	外国から贈られた 動物名	年月日	横浜から贈った 動物名	年月日
ドイツ ヴァルスローデ鳥類園	カグー(♂1)	H19('07).6.21	カグー(♀1)	H19('07).6.27
インドネシア タマンサファリインドネシア			カンムリシロムク(♂7、♀13)	H20('08).3.28
ニューカレドニア 南部領土政府			ヨーロッパフラムシゴ(♂5、♀4) タンチョウ(♀1)	H21('09).3.18
インドネシア タマンサファリインドネシア			アカカンガルー(♂2、♀2) オオカンガルー(♂2、♀2)	H22('10).2.22
チェコ ブラハ動物園	ヤブイヌ(♀1)	H22('10).3.4	ヤブイヌ(♂1)	H22('10).5.13
フランス ミュールーズ動物園	ヤブイヌ(♂1)	H22('10).3.5	ヤブイヌ(♂1)	H22('10).6.9
ニューカレドニア 南部領土政府	カグー(♂1、♀1) オオミカドバト(♂1、♀1)	H22('10).3.24		
インドネシア タマンサファリインドネシア			カンムリシロムク(♂13、♀17)	H22('10).3.29
シンガポール ジュロンバードパーク	オウギバト(♂3、♀3)	H22('10).7.14	カンムリシロムク(♂1、♀1)	H22('10).11.25
ニューカレドニア 南部領土政府	カグー(♀2)	H23('11).6.22		
ベルギー アントワープ動物園			コンゴクジャク(♂3、♀3)	H23('11).10.5
インドネシア タマンサファリインドネシア			カンムリシロムク(♂15、♀10)	H25('13).3.8
オーストラリア メルボルン動物園			セスジキノボリカンガルー(♀1)	H25('13).3.27
オーストラリア パース動物園	セスジキノボリカンガルー(♀1)	H25('13).9.24		
ドイツ ベルリン動物園	クロサイ(♀1)	H27('15).6.4		
シンガポール シンガポール動物園	ウンピョウ(♂1、♀1)	H27('15).7.22	オオカンガルー(♂1、♀2) エミュー(♂1、♀1) アカエリマキキツネザル(♀1)	H27('15).7.30 H28('16).11.8 "
チェコ オストラバ動物園	ウンピョウ(♀1)	H27('15).9.24		
インドネシア タマンサファリインドネシア			カンムリシロムク(♂13、♀7)	H28('16).3.30
シンガポール シンガポール動物園	セスジキノボリカンガルー(♂1)	H28('16).5.25		
シンガポール シンガポール動物園	インドライオン(♂1)	H29('17).5.31		
インド コルカタ動物園			オオカンガルー(♂2、♀2)	H29('17).10.25
ロシア ノボシビルスク動物園	ドール(♂1)	H30('18).3.30		
インドネシア タマンサファリインドネシア			カンムリシロムク(♂8、♀7)	H30('18).11.7
ニューカレドニア 南部領土政府			カンムリシロムク(♂3、♀3) オウギバト(♂1、♀1)	H31('19).1.24
イギリス カークリーホール動物園	ヤブイヌ(♂1)	H31('19).4.19		
イギリス トワイクロス動物園	ヤブイヌ(♀1)	R1('19).6.29		
フランス ボーバル動物園	セスジキノボリカンガルー(♀1)	R2('20).12.16		
ドイツ ライプツヒ動物園	ハミルトンガメ(不4)	R4('22).1.11		
ニューカレドニア 南部領土政府	カグー(♂1 ♀1)	R4('22).1.11		
デンマーク グラッド動物園	ドール(♀1)	R4('22).3.26		
アメリカ タンガニーカ ワイルドライフ パーク	ウンピョウ(♀1)	R4('22).10.21		

15 貸借動物一覧

(1) 貸出動物

令和5年3月31日現在

分類	種名	動物数				貸出先	貸出元	
		♂	♀	?	計			
哺乳綱	オオカンガルー	2	4	0	6	市原ぞうの国	金沢動物園	
	インドゾウ	0	1	0	1	豊橋総合動植物公園	よこはま動物園	
	アカエリマキキツネザル	1	0	0	1	埼玉県こども動物自然公園	野毛山動物園	
	フサオマキザル	1	0	0	1	大阪市天王寺動物園	野毛山動物園	
	フランソワルトン		1	0	0	1	浜松市動物園	よこはま動物園
			0	1	0	1	大牟田市動物園	よこはま動物園
			1	1	0	2	大阪市天王寺動物園	よこはま動物園
			1	0	0	1	日本モンキーセンター	よこはま動物園
	アカアシドゥ克蘭グール	1	1	0	2	周南市徳山動物園	よこはま動物園	
	ボウシテナガザル		1	0	0	1	日本モンキーセンター	よこはま動物園
			0	1	0	1	愛媛県立とべ動物園	よこはま動物園
	チーター	1	0	0	1	広島市安佐動物公園	よこはま動物園	
	スマトラトラ		0	1	0	1	仙台市八木山動物園	よこはま動物園
			1	0	0	1	宮崎フェニックス自然動物園	よこはま動物園
			1	0	0	1	神戸どうぶつ王国	よこはま動物園
			0	1	0	1	恩賜上野動物園（東京都）	野毛山動物園
	ミーアキャット		0	1	0	1	富山市ファミリーパーク	よこはま動物園
			1	3	0	4	相模原麻溝公園ふれあい動物広場	よこはま動物園
	ヤブイヌ		1	0	0	1	鹿児島市平川動物公園	よこはま動物園
			0	1	0	1	高知県立のいち動物園	よこはま動物園
	リカオン		1	4	0	5	富士サファリパーク	よこはま動物園
			2	0	0	2	浜松市動物園	よこはま動物園
	メガネグマ	0	1	0	1	大阪市天王寺動物園	よこはま動物園	
	ユーラシアカワウソ	0	1	0	1	広島市安佐動物公園	よこはま動物園	
	レッサーパンダ		0	1	0	1	釧路市動物園	よこはま動物園
			1	0	0	1	神戸市立王子動物園	よこはま動物園
			1	0	0	1	広島市安佐動物公園	よこはま動物園
			1	0	0	1	三島市楽寿園	よこはま動物園
			0	1	0	1	鹿児島市平川動物公園	よこはま動物園
	ヒガシクロサイ		0	1	0	1	恩賜上野動物園（東京都）	金沢動物園
			0	1	0	1	愛媛県立とべ動物園	金沢動物園
			1	0	0	1	仙台市八木山動物公園	金沢動物園
			0	1	0	1	盛岡市動物公園	金沢動物園
	インドサイ		1	0	0	1	秋吉台自然動物公園	金沢動物園
			0	1	0	1	多摩動物公園（東京都）	金沢動物園
	ブラジルバク（アメリカバク）	0	1	0	1	京都市動物園	繁殖センター	
	ケープハイラックス		3	0	0	3	相模原麻溝公園ふれあい動物広場	よこはま動物園
			0	1	0	1	京都市動物園	よこはま動物園
			2	0	0	2	三島市楽寿園	よこはま動物園
	アカカワイノシシ		1	0	0	1	愛媛県立とべ動物園	よこはま動物園
			0	1	0	1	那須どうぶつ王国	よこはま動物園
	キリン		1	0	0	1	恩賜上野動物園（東京都）	野毛山動物園
			0	1	0	1	仙台市八木山動物公園	よこはま動物園
	オカピ	1	0	0	1	恩賜上野動物園（東京都）	金沢動物園	
	エランド		0	1	0	1	大阪市天王寺動物園	よこはま動物園
			1	0	0	1	秋吉台自然動物公園	よこはま動物園
			1	0	0	1	伊豆アニマルキングダム	よこはま動物園
		0	1	0	1	豊橋総合動植物公園	よこはま動物園	
ニホンカモシカ		1	0	0	1	井の頭自然文化園（東京都）	金沢動物園	
		1	0	0	1	富山市ファミリーパーク	金沢動物園	
オオツノヒツジ	0	1	0	1	盛岡市動物公園	金沢動物園		
スーチョワンバーラル	0	2	0	2	姫路セントラルパーク	金沢動物園		
アラビアオリックス	0	1	0	1	福岡市動物園	金沢動物園		
トウホクノウサギ	0	1	0	1	盛岡市動物公園	よこはま動物園		

分類	種名	動物数				貸出先	貸出元
		♂	♀	?	計		
鳥網	ヒクイドリ	1	0	0	1	愛媛県立とべ動物園	金沢動物園
		1	0	0	1	東武動物公園	金沢動物園
	パラワンコクジャク	1	0	0	1	浜松市動物園	野毛山動物園
	ベトナムキジ (コサンケイ)	0	1	0	1	夢見ヶ崎動物公園 (川崎市)	よこはま動物園
		1	1	0	2	熊本市動植物園	よこはま動物園
		1	0	0	1	浜松市動物園	よこはま動物園
	カンムリセイラン	1	1	0	2	熊本市動植物園	よこはま動物園
	インドクジャク	1	0	0	1	横浜市立三ツ沢小学校	野毛山動物園
	フンボルトペンギン	2	0	0	2	淡島マリニパーク	野毛山動物園
	ニホンコウノトリ	1	0	0	1	江戸川区自然動物園	よこはま動物園
	ホオアカトキ	2	2	0	4	京都市動物園	繁殖センター
		1	1	0	2	いしかわ動物園 (石川県)	繁殖センター
	ミゾゴイ	1	0	0	1	富山市ファミリーパーク	繁殖センター
	コンドル	1	0	0	1	静岡市日本平動物園	野毛山動物園
	マナヅル	1	0	0	1	埼玉県こども動物自然公園	よこはま動物園
	オウギバト	0	1	0	1	ニフレル	よこはま動物園
	オオミカドバト	1	0	0	1	埼玉県こども動物自然公園	繁殖センター
	ベニハチクイ	6	4	0	10	神戸どうぶつ王国	よこはま動物園
	ライラックニシブッポウソウ	1	0	0	1	埼玉県こども動物自然公園	よこはま動物園
	アオバネワライカワセミ	0	1	0	1	久留米市鳥類センター	金沢動物園
	ミナミジサイチョウ	0	1	0	1	東京動物専門学校	よこはま動物園
	カンムリシロムク	1	1	0	2	わんぱーくこうちアニマルランド (高知市)	繁殖センター
		0	1	0	1	神戸市立王子動物園	繁殖センター
		1	1	0	2	札幌市円山動物園	繁殖センター
		2	2	0	4	埼玉県こども動物自然公園	繁殖センター
		2	1	0	3	富山市ファミリーパーク	繁殖センター
		1	1	0	2	静岡市日本平動物園	繁殖センター
爬虫綱	ホウシャガメ	0	0	3	3	虹の森公園おさかな館 (愛媛県松野町)	野毛山動物園
		2	0	0	2	ネオパーク・オキナワ	野毛山動物園
	インドセタカガメ	1	0	0	1	大阪市天王寺動物園	野毛山動物園
		1	0	0	1	札幌市円山動物園	野毛山動物園
	ハミルトンガメ	2	0	0	2	長野市茶臼山動物園	野毛山動物園
		2	1	0	3	大阪市天王寺動物園	野毛山動物園
	ボールニシキヘビ	0	1	0	1	愛媛県立とべ動物園	野毛山動物園
計	51種	73	61	3	137		

(2) 借入動物

令和5年3月31日現在

分類	種名	動物数				借入先	借入元
		♂	♀	?	計		
哺乳綱	コアラ	1	2	0	3	名古屋市東山動植物園	金沢動物園
		0	1	0	1	鹿児島市平川動物公園	金沢動物園
	パルマワラビー	0	3	0	3	伊豆シャボテン公園	金沢動物園
	オオアリクイ	1	0	0	1	名古屋市東山動植物園	よこはま動物園
	ミナミコアリクイ	0	1	0	1	伊豆シャボテン動物公園	野毛山動物園
	ウーリーモンキー (種間雑種)	1	0	0	1	日本モンキーセンター	よこはま動物園
	ハイイロウーリーモンキー	0	2	0	2	日本モンキーセンター	よこはま動物園
	フサオマキザル	1	1	0	2	神戸市立王子動物園	野毛山動物園
	シシオザル	0	1	0	1	浜松市動物園	よこはま動物園
		0	2	0	2	鹿児島市平川動物公園	よこはま動物園
	チベットモンキー	0	1	0	1	日本モンキーセンター	よこはま動物園
	テングザル	3	4	0	7	インドネシア	よこはま動物園
	アカアシドクラングール	0	2	0	2	シンガポール動物園 (シンガポール)	よこはま動物園
	ボウシテナガザル	0	2	0	2	日本モンキーセンター	よこはま動物園
	チンパンジー	1	0	0	1	秋田市大森山動物園	野毛山動物園
		0	1	0	1	旭川市旭山動物園	野毛山動物園
	ボルネオオランウータン	0	1	0	1	神戸市立王子動物園	よこはま動物園
	カピバラ	1	2	0	3	秋田市大森山動物園	金沢動物園
	ツシマヤマネコ	1	2	0	3	環境省	よこはま動物園
	チーター	0	1	0	1	千葉市動物公園	よこはま動物園
	ライオン	1	0	0	1	富士サファリパーク	よこはま動物園
	アムールヒョウ	1	0	0	1	広島市安佐動物公園	よこはま動物園
		1	0	0	1	福山市立動物園	よこはま動物園
	スマトラトラ	0	1	0	1	バーガーズ動物園(オランダ)	よこはま動物園
		0	1	0	1	仙台市八木山動物園	よこはま動物園
	ヤブイヌ	1	1	0	2	京都市動物園	よこはま動物園
	ホッキョクグマ	1	1	0	2	大阪市天王寺動物園	よこはま動物園
	ニホンツキノワグマ	1	1	0	2	秋田県阿仁町 (現・北秋田市)	野毛山動物園
	ミナミアフリカオットセイ	0	1	0	1	鳥羽水族館	よこはま動物園
	ユーラシアカワウソ	0	1	0	1	広島市安佐動物公園	よこはま動物園
		0	1	0	1	ふくしま海洋科学館	よこはま動物園
	シセンレッサーパンダ	0	1	0	1	周南市徳山動物園	野毛山動物園
		1	0	0	1	多摩動物公園 (東京都)	よこはま動物園
	グレビーシマウマ	0	1	0	1	京都市動物園	野毛山動物園
		1	0	0	1	京都市動物園	野毛山動物園
	グラントシマウマ	1	2	0	3	広島市安佐動物公園	よこはま動物園
	モウコノウマ	0	2	0	2	多摩動物公園 (東京都)	よこはま動物園
	ヒガシクロサイ	1	0	0	1	広島市安佐動物公園	金沢動物園
	インドサイ	0	1	0	1	多摩動物公園 (東京都)	金沢動物園
	マレーバク	1	1	0	2	広島市安佐動物公園	よこはま動物園
		0	1	0	1	広島市安佐動物公園	繁殖センター
		1	0	0	1	千葉市動物公園	繁殖センター
	オカピ	1	1	0	2	ホワイトオーク保全センター (アメリカ)	よこはま動物園
		1	0	0	1	恩賜上野動物園 (東京都)	よこはま動物園
	キリン	0	1	0	1	埼玉県こども動物自然公園	野毛山動物園
		0	1	0	1	埼玉県こども動物自然公園	金沢動物園
ニホンカモシカ	1	0	0	1	大町山岳博物館	金沢動物園	
ゴールデンターキン	2	1	0	3	多摩動物公園 (東京都)	よこはま動物園	

分類	種名	動物数				借入先	借入元
		♂	♀	?	計		
鳥 綱	ニジキジ	1	1	0	2	大阪市天王寺動物園	よこはま動物園
	ニホンライチョウ	2	2	0	4	環境省	繁殖センター
	コンゴクジャク	1	0	0	1	アントワープ動物園（ベルギー）	繁殖センター
	フンボルトペンギン	1	0	0	1	新潟市水族館マリニピア日本海	よこはま動物園
	コウノトリ	0	1	0	1	兵庫県立コウノトリの郷公園	よこはま動物園
	ホオアカトキ	1	4	0	5	多摩動物公園（東京都）	繁殖センター
	ショウジョウトキ	0	2	0	2	わんぱーくこうちアニマルランド（高知市）	野毛山動物園
	コンドル	1	0	0	1	愛媛県立とべ動物園	野毛山動物園
	オオワシ	0	1	0	1	札幌市円山動物園	よこはま動物園
	マナヅル	1	0	0	1	埼玉県こども動物自然公園	よこはま動物園
	タンチョウ	0	1	0	1	千葉市動物公園	よこはま動物園
	オウギバト	0	2	0	2	江戸川区自然動物園	よこはま動物園
爬 虫 綱	リュウキュウヤマガメ	0	2	0	2	福岡市動物園	野毛山動物園
	ヨウスコウワニ	1	0	0	1	大阪市天王寺動物園	野毛山動物園
	ニシアフリカコガタワニ	0	1	0	1	恩賜上野動物園（東京都）	野毛山動物園
計	51種	36	67	0	103		