

令和6年10月～

令和7年4月～

# プラスチックごみの 出し方が変わります

横浜市資源循環局

明日をひらく都市

OPEN X PIONEER

# プラスチックと地球温暖化



温室効果ガスの増加による  
気候変動・異常気象



プラスチックは、燃やすと  
温室効果ガスを多く発生





# プラスチックと海洋汚染



世界全体で年間数百万トンの  
プラスチックごみが海岸へ流出

2050年までに

**プラごみ > 魚**

と予測されている

プラスチック問題を解決していくために

<国の動き>

2022年4月

プラスチック資源循環法

が施行

「プラスチック製品」

を資源として回収



出典元:環境省

プラスチック問題を解決していくために

<横浜市の動き>

「ヨコハマ3R夢プラン」に続く、新しい計画を策定しました

「ヨコハマ プラ<sup>ごみ</sup>5.3計画」



プラスチックは  
燃やさず、リサイクル

目標

燃やすごみに含まれるプラスチックを  
年間1人あたり**5.3** kg削減  
(横浜市全体で年間約2万トン削減)



# プラスチック問題を解決していくために

## <横浜市の動き>

プラスチック製  
容器包装



プラスチック製品



プラスチック資源

プラスチック製容器包装



NEW

プラスチック製品



※プラスチックのみでできているもの

お住まいの区によって、実施時期が異なります

令和6年10月~

旭区、泉区、磯子区、金沢区、港南区、  
栄区、瀬谷区、戸塚区、中区

令和7年4月~

全18区で実施

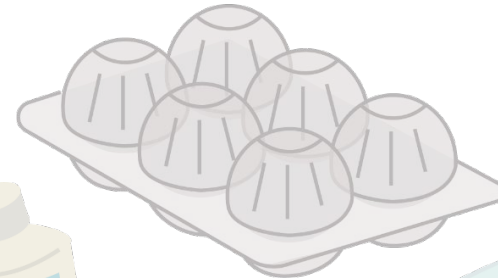
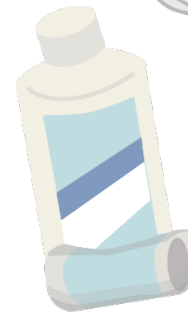
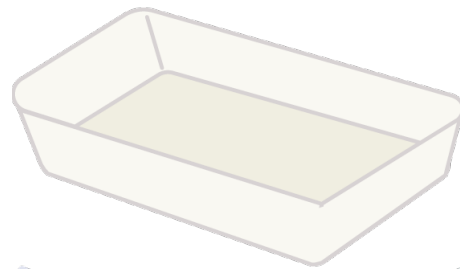
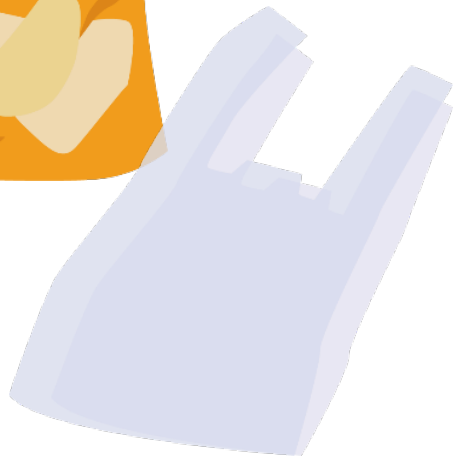


# プラスチック資源の分け方・出し方

# 「プラスチック製容器包装」とは？

## プラスチック製容器包装

商品を入れたもの(容器)や、包んだもの(包装)で、中身の商品を取り出したあと不要になるもの



このマークが目印です

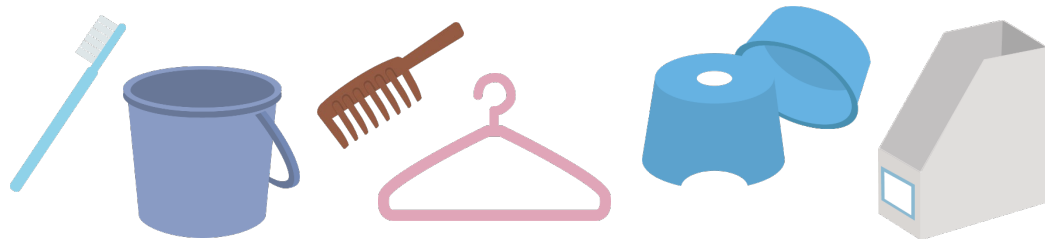


# 「プラスチック製品」とは？

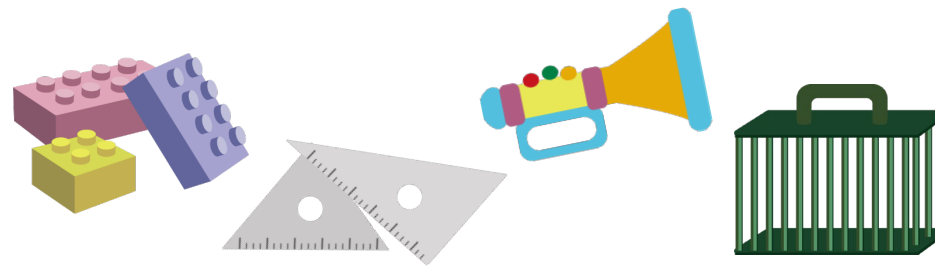


## プラスチック製品

一番長い辺が**50cm未満**のプラスチック**のみ**でできているもの



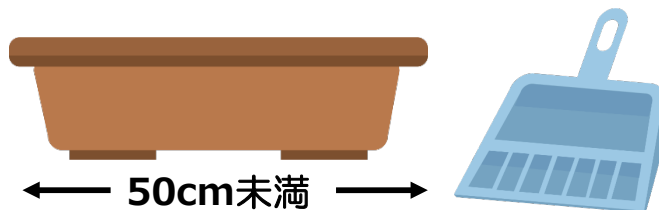
収納用品、風呂・洗面用具など



文房具、おもちゃなど

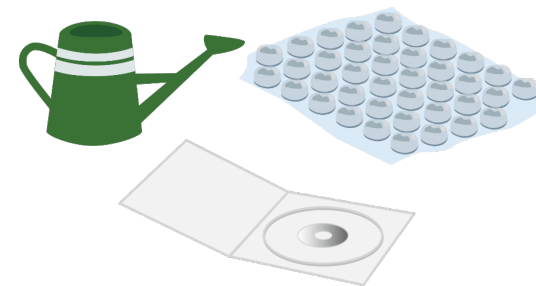


調理器具、台所用品など



屋外用品

！ 土などの汚れを軽く落としてからお出してください。



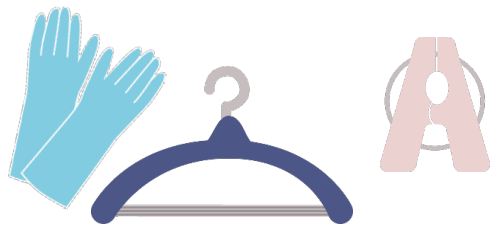
その他日用品  
(CDケースや緩衝材など)



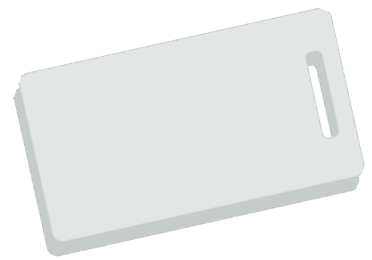
# 入れてはいけないもの

リサイクルに支障となりますので **プラスチック資源** に出さないでください。

プラスチック以外の  
素材を含むもの



まな板などの  
厚みがあって固いもの

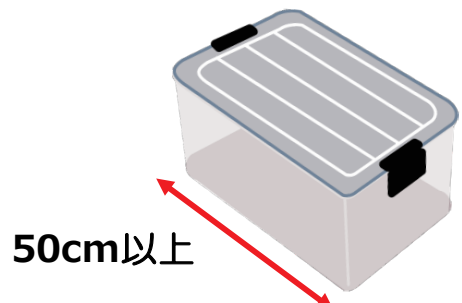


ビニールひも・シートなど、  
広げると50cm以上のもの

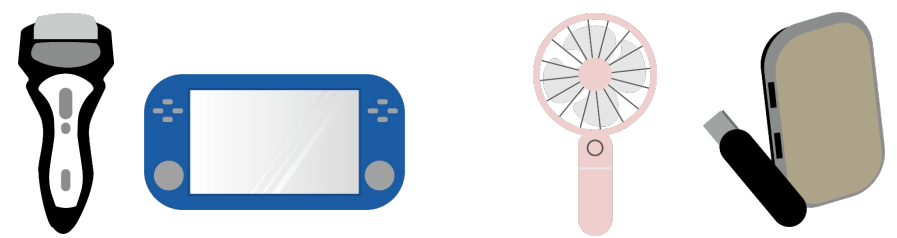



リサイクル工程の中で  
機械に絡まって停止させて  
しまう恐れが！

一番長い辺が50cm以上のもの



小型家電製品（電気・電池で動くもの）



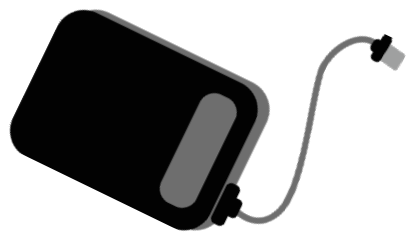

内蔵されたリチウムイオン  
電池が収集車の火災の原因  
となります。

粗大ごみへ

小型家電回収ボックスへ  
または、燃やすごみの日に別袋でお出してください。

**危険**

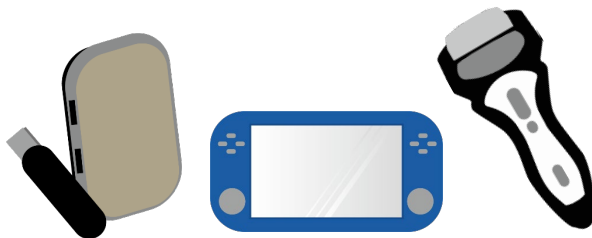
バッテリー(リチウムイオン電池)による火災が多発しています！



モバイルバッテリー



小型家電等から取り外したバッテリー

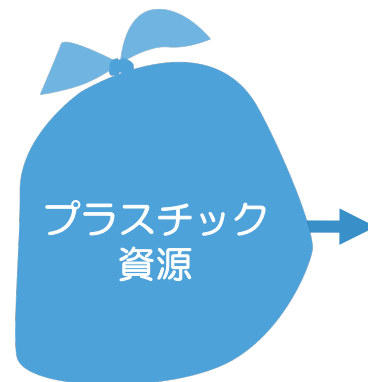


バッテリーを取り外せない小型家電

混入



燃やすごみ



プラスチック資源

収集車



バッテリーに圧力がかかり  
**発火**



リサイクル工場



リサイクル工場の  
解碎機・破袋機の刃

圧潰



引火

発熱・発火

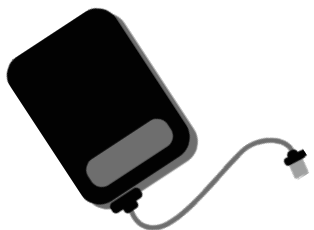
プラ製容器包装

出典：公益財団法人日本容器包装リサイクル協会



安全

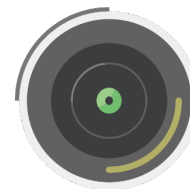
# 小型家電製品・バッテリーの出し方



モバイル**バッテリー**



小型家電等から取り外した**バッテリー**



バッテリーを取り外せない**小型家電**

30cm×15cm未満



## 小型充電式電池 リサイクルボックス



絶縁のため  
端子部分にテープを貼ってください

家電量販店

ホームセンター

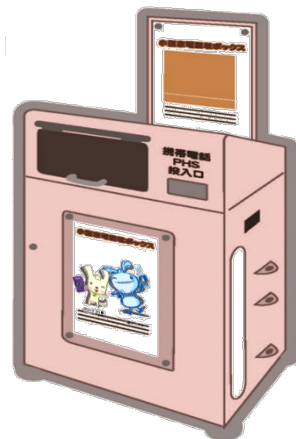
自転車販売店

区役所等

※回収できるバッテリーは、JBRC会員企業製のものに限りません。  
※電動自転車バッテリーは、自転車販売店・区役所・収集事務所など回収先が限られます。



## 小型家電 リサイクルボックス



区役所

収集事務所

区民利用施設  
(一部)

生ごみ等とは  
「別の袋」で  
「燃やすごみ」の日に



# 「プラスチック資源」の出し方

## STEP1

ご自宅

中身が見えるように、透明または半透明の袋に入れてください。

→リサイクルの妨げになるので、袋を2重にしないでください。



## STEP2

集積場所

「プラスチック資源」の収集日の **朝8時** までにお出してください。

→「プラスチック製容器包装」の収集日が「プラスチック資源」の収集日になります。

# 収集された「プラスチック資源」がリサイクルされるまで

STEP  
1

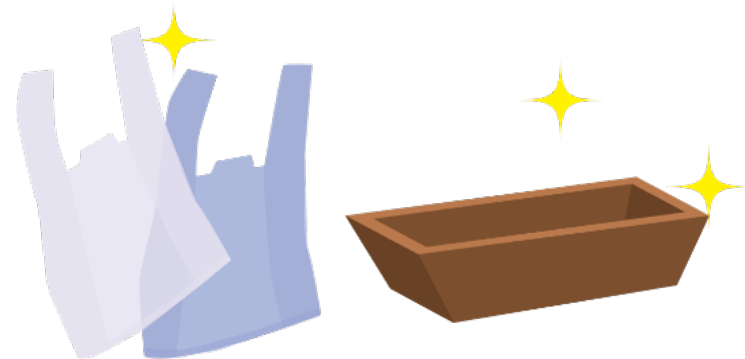
破袋機で袋を破り、  
中身を取り出します。

STEP  
2

「プラスチック資源」  
のみに分けます。(手作業)

STEP  
3

リサイクル製品  
に生まれ変わります。



中間処理施設（破袋・異物除去・圧縮梱包）

リサイクル施設

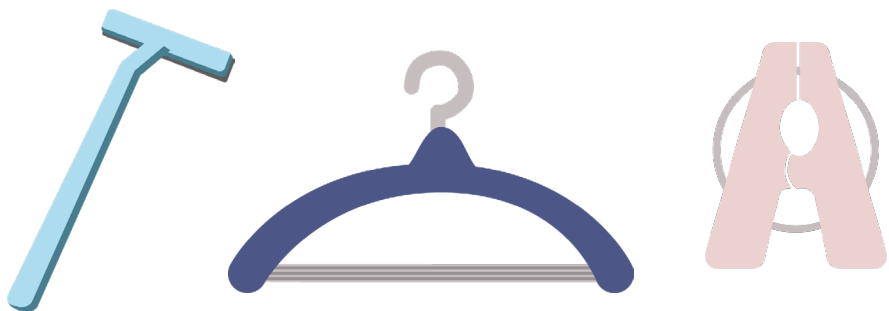


# 「プラスチック資源」と

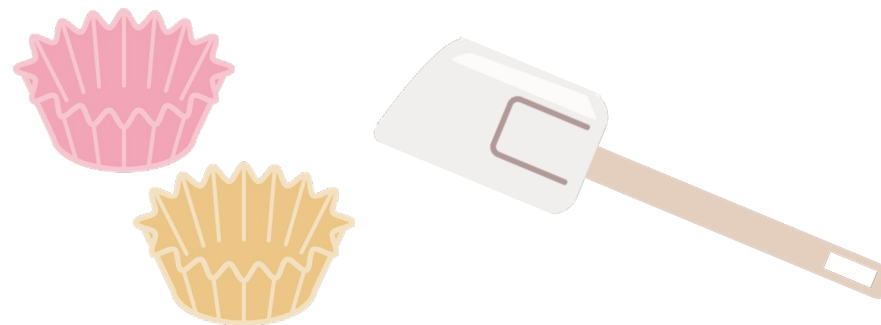
# 間違えやすいもの

# (燃やすごみ)

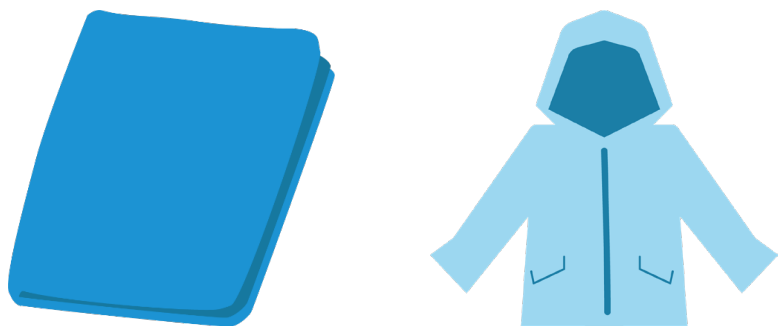
① (金属等の)  
プラスチック以外の素材を含むもの



② (シリコン等の)  
プラスチックみたいな素材のもの



③ 広げると50cm以上のもの



①～③について、  
プラスチック資源ではなく  
「燃やすごみ」にお出してください



**プラスチック**の出し方に関する  
よくあるご質問

# 中身が洗えないもの

(チューブ容器・調味料の小袋・シャンプーの詰め替え用容器など)

中身が洗えないものは使い切って  
「プラスチック資源」にお出してください。





# 納豆・弁当・カップ麺などの容器

容器についた汚れは、  
軽くすすぐか、汚れをふき取って  
**「プラスチック資源」**にお出してください。



# お菓子などの袋

お菓子などの袋は、  
固形物が残らない程度まで中身をはらって  
「プラスチック資源」にお出してください。



# お弁当の容器についている値札などのシールやラベル

簡単にはがれるものは、  
はがしてください。  
はがすのが困難な場合は、そのまま  
「プラスチック資源」にお出してください。



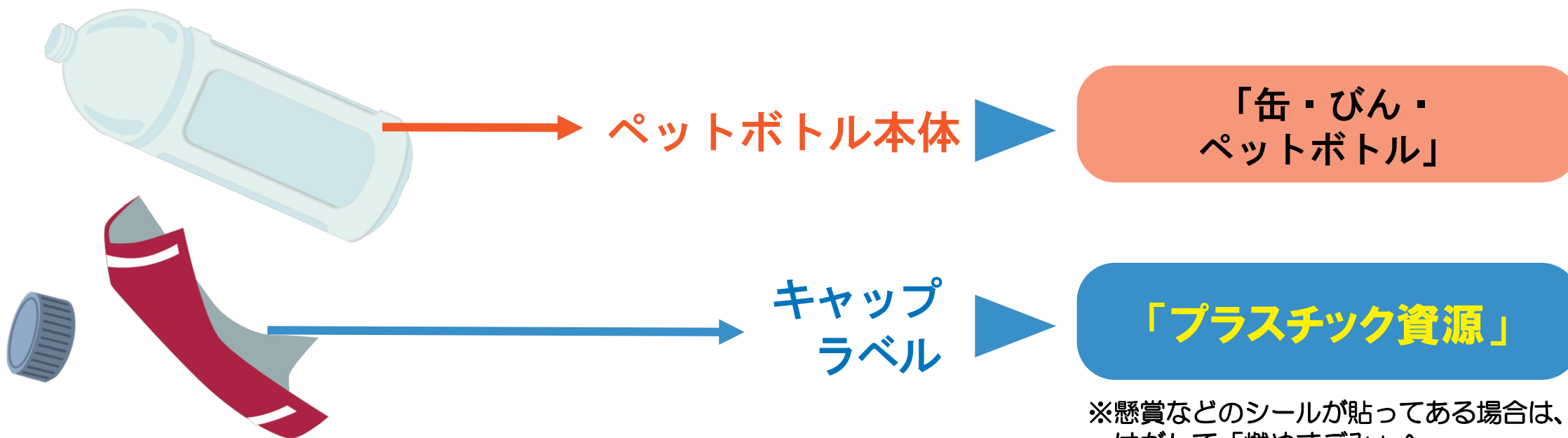


**重要**

## ペットボトルの出し方

ペットボトル本体は、「プラスチック資源」ではなく、「缶・びん・ペットボトル」の日にお出してください。

ペットボトル本体は、単一素材でできており、  
ペットボトルだけでリサイクルをする仕組みが構築されています。

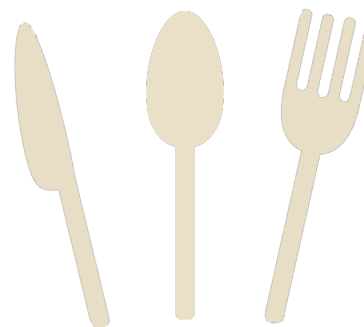


※懸賞などのシールが貼ってある場合は、  
はがして「燃やすごみ」へ

# プラスチック製の食器類の出し方

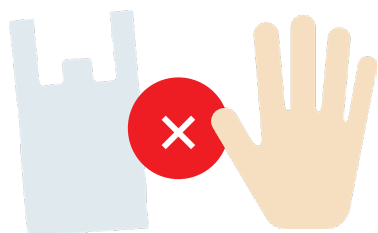
プラスチックのみでできているものは、

**「プラスチック資源」** にお出してください。



プラスチックごみを減らす行動は、すぐに始められる環境にやさしい取組です。  
引き続きご協力をお願いします。

不要なプラスチックは  
受け取らない



詰め替え商品や  
簡易包装の商品を選ぶ



マイバッグ・マイボトルを  
利用する



これを見れば、迷わない！

# 「プラスチック資源」の見分け方



はい

一番長い辺が50cm未満

はい

いいえ

粗大ごみ

見た目はプラスチックのみ

はい

いいえ

燃やすごみ

ビニールひも・シートなど  
広げると50cm以上のもの

いいえ

はい

まな板など  
厚みがあって固いもの

いいえ

はい

電気や電池で動くもの

いいえ

はい

小型家電回収ボックス  
または、「燃やすごみ」の日に  
別袋でお出してください

プラスチック資源にお出してください

それぞれの分別品目に沿ってお出してください



## 家庭でできる脱炭素の取組



＼ 毎日の生活から始めよう！ ／

今日からできる脱炭素の取組

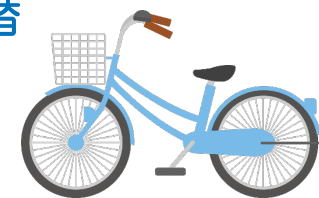
### マイボトルを使用

ペットボトルを削減  
好きな時に飲めて、飲み物代も節約！



### できるだけ公共交通・自転車・徒歩で移動

近距離移動を自転車や徒歩に切り替  
えることでガソリン代を節約！  
健康増進にも！



### 家庭でもオフィスでも、 クールビズ・ウォームビズ

冷暖房設定温度の見直しで  
電気代を節約！



### 地元産の旬の食材を積極的に選ぶ

新鮮で安心な食材で健康的な  
食生活をしながら、  
地域にも貢献！



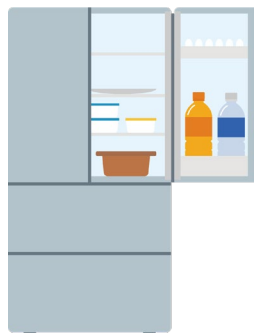
# ／ 機会に合わせて取り組もう！ ／

# 脱炭素で、お得で快適な暮らしへ

## 省エネ性能の高い家電に買換え

最新性能を備えた家電の利用で、  
便利&電気代がお得に！

- エアコン：約3,600円/年※
- 冷蔵庫：約6,000円/年※



※「スマートライフおすすめ BOOK2022年度版」(一般財団法人家電製品協会)を  
もとに、エコハマ対象商品(令和5年4月時点)の平均値と10年前を比較して作成

## 節水型シャワーヘッドへの交換

節水型で、手元のボタンでお湯を止  
められるタイプならガス代節約！  
約9,700円/年※

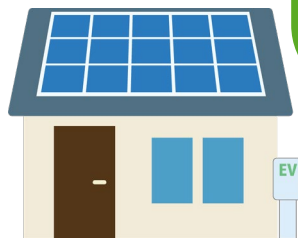


※出典：東京ガスWebページ「ウルトラ省エネブック」(家族4人での使用を想定)

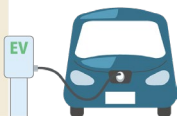
## 太陽光発電パネルの設置

発電した電気の使用で、  
電気代を大幅に節約！

災害・停電時にも  
電気使える！

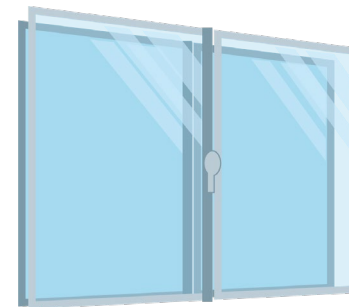


EVや蓄電池も  
一緒に使くと、  
更に脱炭素！



## 断熱窓リフォーム

性能の良い窓を付けるだけで  
も冷暖房費の抑制に加えて、  
冬は暖かく夏は涼しく快適に  
過ごせる！



# 豊かな環境を未来に引き継いでいくために

ごみの分別・身近にできる脱炭素の取組へのご協力をお願いします。

