

みどり



2021年6月1日発行
No.284

新型コロナウイルス ワクチン接種に関するお問合せ

☎0120-045-070 (9時~19時)

☎050-3588-7191 ※耳の不自由な人のお問合せFAX番号です

////////////////////// ⚠️ 新型コロナウイルス感染症の感染拡大防止のために、最新の情報に基づいた行動をお願いします ⚠️ ////////////////////////

特集
1

“社会を明るくする運動”

“社会を明るくする運動”では、
しあわせ
幸福の黄色い羽根を運動の
シンボルマークにしているよ。

“社会を明るくする運動” とは

“社会を明るくする運動”は、法務省が地域に向けて呼びかけて行っている全国的な運動です。犯罪や非行を起こさないために、また、犯罪や非行を起こした人たちが立ち直るために、地域の皆さんの理解と協力は欠かせません。この運動は、地域の皆さんと協力して、安全で安心な明るい地域社会を築くことを目的としています。



緑区キャラクター「ミドリ」

立ち直りを地域で支える“更生保護” -安全・安心な暮らしのために-

更生保護とは、犯罪や非行から立ち直ろうと決意した人を、社会で受け入れ、立ち直りに向けた指導や支援をし、社会復帰と自立を助ける地域をつくる活動です。

地域の皆さんが日々取り組むまちづくりとともに、犯罪や非行から立ち直ろうと決意した人の立ち直りに向けて支援するボランティア活動をしている人たちがいます。

保護司

更生保護活動を行っている民間ボランティアで、法務大臣が委嘱する非常勤の国家公務員です。保護観察を受けることになった人などを指導し、相談にのり、さまざまな支援をします。

犯罪のない、安全で安心な緑区を作り上げていくため、皆さんと一緒にさまざまな取組を行っていかねばと思っています。保護司の活動にもご理解ください。

緑保護司会 木村 升会長

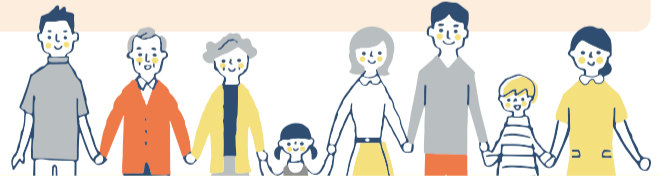
更生保護女性会

地域社会の犯罪・非行の未然防止のための啓発活動を行うとともに、青少年の健全な育成を助け、犯罪をした人や非行のある少年の改善更生に協力することを目的とするボランティア団体です。

更生保護女性会の「女性の立場から犯罪や非行のない、明るい社会づくりを目指すボランティア団体」としての趣旨を大事にし、清掃などの社会貢献活動、学校を訪問して生徒さんと対話すること等を通して目標の実現に向けた取組を行っています。

緑区更生保護女性会 伊藤 芳子会長

立ち直れると信じてくれる人がいること、社会の中で必要とされる場所があることは、更生への大きな支えになるんだね。



できることから始めてみませんか

“社会を明るくする運動”では、街頭啓発活動や講演会、新聞やテレビ等の広報活動に加えて、誰でも参加できるさまざまな催しを行っています。

関心を
持ってくれると
うれしいな

緑区での 主な活動

- お祭りなど、イベントに合わせた街頭啓発活動
- 地域でのミニ集会
- 講演会
- 地域でのポスター掲示
- 「犯罪非行のない地域社会づくり」等をテーマとした小中学生作文コンテスト

第70回“社会を明るくする運動”作文コンテストで神奈川県更生保護協会理事長賞を受賞した小倉 遼太さん(受賞当時:霧が丘学園小学部6年生)バスの中で席を譲れなかったことを後悔していた矢先に、再び訪れた機会に今度こそはと思って席を譲りました。この出来事をもとに「思いやりの大切さ」をテーマにした作文を書きました。



イベントへ参加することや、法務省のウェブページを見ることなどをきっかけに、犯罪や非行のない安全で安心な暮らしのため、できることを皆さんで考えてみませんか。

詳しくは 法務省 “社会を明るくする運動” 検索

特集
2

令和3年度 緑区運営方針・主要事業紹介

基本目標

次世代につなぐ
みんなにやさしいまち
「ふるさと みどり」

緑区は豊かな自然の中で、地域の皆さまの温かい「つながり」が息づく、みんなにやさしい魅力あふれるまちです。これは、区民の皆さまの継続した活動により大切に育まれてきたものです。

昨年からのコロナ禍は、今までの活動のあり方を大きく変えるものとなりました。令和3年度は、この魅力あふれるまちを次世代に引き継いでいくために、感染症対策の強化と社会・経済活動の再生の両立に向け様々な施策に取り組み、「新たな日常」のもと、区民の皆さまが安心して活動し、安全で住み続けたいと思えるみんなにやさしいまち「ふるさと みどり」を目指します。



令和3年度から、運営方針の取り組みにSDGs(持続可能な開発目標)を意識するため、施策ごとにSDGsの17の目標との関連性を示しました。詳しくは緑区ウェブページをご覧ください。



目標達成に向けた施策

施策 | 1

安全・安心な
まち

新型コロナウイルス感染症予防対策のさらなる強化とワクチン接種を進めます。また、「新しい生活様式」での様々な地域活動を支援します。自助・共助による防災・減災、防火・防犯等、地域の特性に応じた区民の皆さまの主体的な取組を支援するなど災害に強いまちづくりを進めます。

区民生活に身近な道路の交通安全や食の安全、ペットの適正飼育啓発など、暮らしの安全対策に取り組みます。



主な事業

■地域防災・減災の強化



コロナ禍での避難所開設訓練

■暮らしの衛生の推進



災害に備えた犬のしつけ方教室

施策 | 2

いきいき暮らせる
まち

子どもたちや子育て中の方、高齢者、障害者、外国人の方々や生活にお困りの方など、誰もが安心して暮らし続けられる、共に支え合うつながりのあるまちづくりを進めます。また、健康づくりや健康寿命の延伸に向けた取組を推進します。身近な区役所として基本的な行政サービスに適正・迅速・丁寧に取り組み、信頼される窓口サービスを目指します。



主な事業

■高齢者・障害者施策の推進



介護予防レクリエーション研修

■多文化共生の推進



みどり国際交流ラウンジでの相談

施策 | 3

みどりの魅力
あふれるまち

緑区独自の魅力である都市農業の振興や歴史的資源などを広く発信するとともに、関係局と連携しながら商店街振興や芸術・文化・スポーツ活動を促進します。また、花植えや植樹、清掃活動など地域の良好な環境づくりを進めます。地域の課題解決に向け、自主的な活動やその担い手の育成、ICTを活用した地域活動の取組を支援します。



主な事業

■スポーツを通じた地域づくり



みどりスポーツフェスティバル

■環境行動の推進



花と緑のサポーター養成講座

令和3年度 主要事業紹介

都市整備局

1 JR横浜線 長津田駅 可動式ホーム柵整備

長津田駅可動式ホーム柵の使用を開始しました(令和3年4月13日から)。



教育委員会

2 長津田小学校の改修工事

令和2年度完了した増築工事に付随する内部改修や既存校舎の解体、給食室改修などの工事を進めます。

環境創造局

3 農園付公園の整備

長津田町に市民が農作業を楽しむことができる農園付公園を整備します。令和3年度は調査設計等を行います。



5 中山駅、長津田駅、鴨居駅の周辺
13 14 15 区内全域

● 道路(事業中)
● 道路(整備済み)
● 川

※イメージパースは現時点での想定であり、今後変更される可能性があります

建築局・水道局

7 持続可能な住宅地推進プロジェクト (緑区十日市場町周辺地域)

持続可能な住宅地推進プロジェクトとして十日市場センター地区22街区において共同住宅や地域交流施設等の建築工事を進めます(令和5年3月竣工予定)。また20・21街区で水道の自動検針システム(スマートメーター)の運用を引き続き実施します。



※イメージパース

道路局

8 十日市場歩道橋(通称:太鼓橋)のバリアフリー化

歩道橋のバリアフリー化に伴うエレベーター設置工事を実施します。

道路局

4 都市計画道路の整備

(ア) 長津田駅南口線
山下長津田線から長津田駅に至る区間の拡幅と駅前広場の整備に向けて、関係機関との協議や用地交渉を進めます。



※イメージパース

(イ) 中山北山田線(中山地区/川和踏切) 事業化に向け、設計等を進めます。

(ウ) 山下長津田線(鴨居地区)
青砥上星川線から菅田道路までの区間を整備するため、用地交渉や設計を進めるとともに、一部準備工事に着手します。

道路局

5 緑区バリアフリー基本構想作成

中山駅、長津田駅、鴨居駅の駅周辺地区を対象とした緑区バリアフリー基本構想の作成に着手します。

環境創造局

6 災害時下水道直結式仮設トイレ (災害用ハマッコトイレ)整備

災害用ハマッコトイレを区内3校に整備します(霧が丘学園、山下みどり台小学校、田奈中学校)。



環境創造局

9 三保町西公園の再整備

公園の再整備工事に着手します。

都市整備局

10 中山駅南口地区第一種市街地再開発事業

中山駅南口地区市街地再開発組合の設立に向けた支援を行います。



※イメージパース

交通局

11 グリーンライン6両化

グリーンラインの6両化に向けて、駅ホームの延伸や車両基地内の工事などを進めます。

緑土木事務所

13 交通安全施設等整備事業

交通安全施設として区画線の新設・補修、あんしんカラーベルトの補修等を実施します(区内全域)。



※区画線:路面や縁石にペイント等を用いて交通の案内誘導、指示を与えるもの

あんしんカラーベルト (左)施行前 (右)施行後

緑土木事務所

14 生物多様性保全に向けた遊水地等の環境整備事業

区内各所の遊水地等において、市民団体等と連携し、在来種の保全等を行います。また、生物多様性保全に向けた生き物観察会を実施します。

緑区総務課

15 防災スピーカーの設置(11基)

防災スピーカーを区内に11基整備します(令和3年度末)。また、区からの緊急放送時の使用を4月から開始します。



① **みどりのわ・ささえ愛プラン** ※緑区地域福祉保健計画「みどりのわ・ささえ愛プラン」第4期計画を策定中です。素案が完成したら意見を募集する予定です。

アイコンについて ①日時・日程 ②会場 ③内容 ④講師・出演者 ⑤対象・定員 ⑥コース ⑦費用・チケット ⑧持ち物 ⑨保育あり ⑩申込み ⑪問合せ先 ⑫電話 ⑬ファクス ⑭はがき ⑮郵送 ⑯Eメール ⑰往復はがき ⑱Webサイト ⑲窓口 ⑳先着 ㉑抽選 ㉒申込み不要、当日直接会場へ

区からのお知らせ

よりどりみどりの情報

アイコン説明・注意事項は上部に記載しています。



イベント参加・施設利用 みどりのルール

イベントは変更・中止することがあります。参加する前に問合せ先を確認してください。

せき	鼻水			
発熱	のどの痛み			
体調が良くない人は参加しない		マスク着用	検温・消毒	主催者・管理者の指示を守る

1964→2020 いま、再び。その先へ。

～オリンピック、パラリンピックの枠を越えて～

1964年、東京オリンピックが終わってすぐに開催されたパラリンピック。その記録映画を上映します。続くトークコーナーではゲストが映画を振り返りながら、過去から現在、そして未来に向けて、スポーツの魅力と可能性を語ります。



出演
たけうち てつや
竹内 哲哉
NHK解説委員(パラリンピック・福祉担当)

3歳のとき発症した急性脊髄炎が原因で車いす生活。大学卒業後、渡米し新聞記者として活動後、2001年、NHKにディレクターとして入局。福祉分野やパラリンピックなどを中心にドキュメンタリー番組を制作。現在は制作局副部長兼解説委員。

日時 6月26日(土)10時～12時
会場 みどりアートパーク
定員 圏30人

申込み 6月23日までに**必要事項**を明記し☎☎☎で問合せ先




【問合せ】☎生涯学習支援係 ☎930-2236 ☎930-2242 ✉md-sports@city.yokohama.jp

蚊に刺されない！ 蚊を増やさない！

夏になると蚊が多く発生します。蚊はデング熱をはじめとする感染症を媒介する昆虫です。横浜市内に生息する蚊の採取調査では、これまで感染症のウイルスは検出されていませんが、予防のために蚊に刺されない・増やさない対策をしましょう。


蚊に刺されないために

- 肌を出さないようにしましょう
- 虫よけ剤を使いましょう
- やぶの中や草むらなど蚊の多い場所を避けましょう



蚊を増やさないために

- 水たまりをなくしましょう
蚊の幼虫(ボウフラ)は水たまりで発生し、1～2週間程度水中に生息した後、成虫になります。**水を小まめに流すか、たまりのないよう片付けると効果的です**
- ボウフラ用殺虫剤は、使用上の注意をよく読んで、**必ず用法用量を守って使用しましょう**
- 蚊の成虫はやぶや草むらの中など、湿った風通しの悪い場所に潜んでいます。草刈りなどをして、**蚊の生息場所を作らないようにしましょう**




【問合せ】☎環境衛生係 ☎930-2368 ☎930-2367

6月23日～29日は男女共同参画週間

働き方が変わったり、家庭で過ごす時間が増えたりしたコロナ下。この機会に身近なパートナーシップのこと、もっと考えてみませんか。

「家事シェア」しましょう

自分の気持ちを上手くパートナーに伝えられず悩んでいませんか？
日々の家事や育児を洗い出し、どう支え合うか確認し合うための「夫婦が本音で話せる魔法のシート(内閣府男女共同参画局)」が便利です。内閣府ウェブサイトからダウンロードできます。



家事シェアのとう

「パラレル家事」
2人が同時に別の家事をこなせば、とても効率的です。

「子どもと遊びに行くね」
子どもの相手をしながらの家事はとても大変です。


「断捨離」
誰かの手を借りたりサービスを受けたり、思い切ってその家事は止めるという選択肢も。

※夫婦が本音で話せる魔法のシート「〇〇家作戦会議」(内閣府男女共同参画局)を参考

横浜市男女共同参画センターの相談室では家族のこと、仕事、性に関する傷つき、暴力・ハラスメントなど日常生活で直面する問題を相談できます。

心とからだの生き方の電話相談

電話番号 871-8080
相談できるとき
火・水・金・土曜日9時30分～16時
金曜日18時～20時(祝日を除く) ※年末年始は休み



男女共同参画センター横浜北 アートフォーラムあざみ野 **緑区最寄りのセンターです**

所在地 青葉区あざみ野南1-17-3
電話 910-5700
ファクス 910-5755
休館日 毎月第4月曜日、年末年始

施設のイベント情報は11ページ

アクセス
市営地下鉄・東急田園都市線「あざみ野駅」徒歩5分

【問合せ】企画について ☎広報相談係 ☎930-2220 ☎930-2225 / 男女共同参画センターについて 横浜市男女共同参画推進協会 ☎862-5141 ☎862-3101

問 区事業企画担当 ☎930-2304 ☎930-2355

☎: 緑区役所への郵便物は〒226-0013 緑区寺山町118 緑区役所〇〇係へ **【重要事項】**: 行事名・〒・住所・氏名(ふりがな)・電話番号・往復はがきは返信面
 ■各施設の催しの申込み・問合せは各施設へ。施設の催しは特に記載のない場合、会場は各施設 ■今月11日以降のお知らせです。特に記載のないものは0円 ■敬称は省略

📢 催し

公立保育園に遊びに来ませんか

☎以外の催しは要予約。詳しくは各保育園へ問い合わせてください。

長津田保育園
☎985-9978 ☎981-2710

育児講座「手作りおもちゃ・フェルトの指人形作り」

☎6月14日(月)~17日(木)9時30分~11時30分 **■**未就学児と保護者各**☎**3組

鴨居保育園
☎933-2106 ☎933-2104

園庭開放「どろんこあそび」

☎6月25日(金)11時から **■**1歳3か月以上の未就学児と保護者 **☎**10組

育児講座「七夕飾り製作」

☎7月5日(月)10時から、11時から **■**1歳6か月以上の未就学児と保護者各**☎**4組

みどり地場野菜の直売会

☎6月11日、7月9日(金)8時45分~13時 ※売り切れ次第終了 **■**緑区役所ピロティ **■**地元の生産者に旬の農産物のおいしい食べ方を聞くことができる **☎**企画調整係(☎930-2227 ☎930-2209) **☎**

夏野菜と出会う!

トウモロコシ&ミニトマトの収穫体験

☎7月7日(水)10時30分~12時 ※荒天時中止 **■**鴨居駅集合~徒歩移動(20分程度)~畑で収穫体験~現地解散 **■**緑区在住・在学・在勤者 **☎**20人 **■**トウモロコシ:1本120円(10本まで)、ミニトマト:1パック150円(2パックまで) **☎**6月23日必着で**【重要事項】**・年齢を明記し **☎**☎☎で☎企画調整係(☎930-2227 ☎930-2209)



🗣️ 講演・講座

空手で健康 健康空手体操 健志拳

☎6月24日(木)10時~11時30分 **■**緑区医師会館 **■**空手と整体の動きを取り入れた健康増進・介護予防に役立つ体操 **■**庄司 博(全日本空手道志道会 師範) **■**☎20人 **■**動きやすい服装、飲み物 **☎**6月23日必着で **【重要事項】**を明記し **☎**☎☎☎で緑区在宅医療相談室(〒226-0019 中山3-16-2 ☎937-2303 ☎935-6762 **☎**con-mishikai@tiara.ocn.ne.jp)

都岡地区恵みの里「とうもろこし収穫体験in都岡」

☎①7月10日②17日(土)~10時から ※雨天時①7月11日②18日(日)~同時刻 **■**旭区下川井町の畑 **■**横浜市在住の個人・グループ各**☎**20組(当選者のみ通知) **■**¥3本500円(収穫分買い取り) **☎**6月18日必着で参加者全員の**【重要事項】**・年齢・希望日を明記し **☎**☎☎で都岡地区恵みの里運営協議会事務局「とうもろこし収穫体験in都岡」係(〒241-0031 旭区今宿西町289 ☎955-5057) **☎**北部農政事務所(☎948-2480 ☎948-2488)

田奈恵みの里「親子料理教室」

☎7月17日(土)9時~11時 **■**JA横浜田奈支店 **■**地場野菜を使ったおやつ作り **■**小学生と保護者 **☎**10組 **■**¥1組1,500円 **■**エプロン、三角巾、飲み物、マスク **☎**6月18日必着で参加者全員の **【重要事項】**・年齢を明記し **☎**☎☎☎でJA横浜田奈支店組織係(〒227-0064青葉区田奈町52-8 ☎981-1811 ☎981-1839 **☎**tanamegumi_1999@yahoo.ne.jp)

🏃 スポーツ

第40回 M.M.T.杯

☎7月11日(日)9時から:初級・中級、12時から:中級 **■**長坂谷公園 **■**男子ダブルスのリーグ戦 **■**緑区在住・在勤または緑区硬式テニス協会加盟団体員初級**☎**8組、中級**☎**24組 **■**¥1組5,000円 **■**テニスシューズ、ラケット **☎**6月12日~20日に参加料を添えて緑区硬式テニス協会事務局 **☎**(十日市場町854-4 ラケットショップオープン・スクエア ☎988-0633 ☎988-0683)

第35回 緑区民陸上競技大会

☎7月24日(土)9時~17時 **■**三ツ沢公園陸上競技場 **■**小学生の部・クラブ小学生の部、中学生の部、一般男女の部、壮年男女の部、トラック競技、フィールド競技 **■**緑区(近隣区)在住・在勤・在学者または走友会会員 **■**小学生500円、中学生600円、高校生700円、一般・壮年1,100円、リレー1,000円 **☎**6月19日消印有効で申込書を記入し **☎**で緑区陸上競技連盟 秋田 駿(〒226-0005 竹山4-3-1-4306-643 ☎☎932-9069) ※申込書・募集要項の配布:緑スポーツセンター、☎生涯学習支援係

食生活等改善推進員(愛称:ヘルスマイト)養成講座(全9回)

食を通じたボランティアを養成する講座です。8回以上出席して講座を修了するとヘルスマイトとして登録されます。
 ☎①7月12日(月)②8月2日(月)③9月6日(月)④10月4日(月)⑤11月1日(月)⑥12月3日(金)⑦12月20日(月)⑧2022年1月17日(月)⑨2月14日(月)~13時30分~15時30分 **■**緑区役所ほか **■**ヘルスマイトの活動や健康づくり、食生活・栄養、運動などのグループ学習、実技ほか **■**☎15人 **■**¥1,200円程度 **☎**6月11日から **【重要事項】**・年齢を明記し **☎**☎☎☎で問合せ先
【問合せ】 ☎健康づくり係 ☎930-2357 ☎930-2355

♥️ 保健・福祉

会場の記載のないものは緑区役所です。

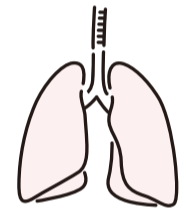
—— 申込み・問合せ先 ——

- ①健康づくり係 ☎930-2357 ☎930-2355
- ②高齢者支援担当 ☎930-2311 ☎930-2310
- ③子ども家庭係 ☎930-2361 ☎930-2435
- ④子ども・家庭支援相談担当 ☎930-2356 ☎930-2435 月~金8時45分~12時、13時~17時

🏠 健康づくり

肺がん検診(胸部X線検査)

☎7月27日(火)9時~11時受付 **■**40歳以上**☎**25人 **■**¥680円(70歳以上無料) **☎**6月22日から☎☎で①



抗HIV抗体・梅毒検査(匿名制)

☎6月17日(木)9時~9時30分受付 **☎**前日16時までに☎で①

食と生活の健康相談

☎6月18日(金)9時~11時、7月6日(火)13時~15時 **■**生活習慣病の相談 **☎**☎で①

🤝 福祉

もの忘れ相談

☎6月11日、7月9日(金)13時30分~16時30分(1人1時間程度) **■**専門医による認知症状・高齢者のうつ症状などの相談 **☎**☎で②

介護者のつらい

☎6月23日(水)13時30分~15時 **■**霧が丘地域ケアプラザ **■**介護についての勉強会や交流会 **☎**☎で②

保健・福祉 10ページに続く

★ 緑+芸術祭

緑区役所でイベントを開催しませんか

緑区役所のイベントスペースを使った企画を募集します。個人も応募できます。施設利用料はかかりません。

部門	音楽・エンターテインメント部門 音楽演奏、ダンス、大道芸など	展示・ワークショップ部門 美術や工芸を主体とした展示・ワークショップ
日時	日程①~④の1日 12時15分~12時45分	日程①~④のいずれか 8時45分~17時

- 日程**
①10月25日(月)~29日(金)
②11月15日(月)~19日(金)
③2022年1月17日(月)~21日(金)
④2022年3月22日(火)~25日(金)
- 会場** 緑区役所イベントスペース
- 募集** 各部門2組程度(選考)
- 応募要件**
●これまで観客・参加者を招いたイベントなどを主催した実績があること
●庁舎の保全・秩序の維持に支障をきたさないもの

応募方法
6月25日必着で申込書・提出物を☎☎で問合せ先

申込書・募集要項の配布場所
☎生涯学習支援係、緑区内の地区センター、みどりーむの窓口または緑区ウェブページ



【問合せ】 ☎生涯学習支援係 ☎930-2236 ☎930-2242

🐕 飼い主とペットの災害対策 ~ 飼い主力と防災力 ~

災害が起きて避難が必要になったとき、飼い主はペットと一緒に避難することが想定されます。安全に避難するために必要な日頃からの心構えと備えについて考える講演会です。

- 日時** 6月26日(土)10時~12時
- 会場** 緑区役所
- 定員** 緑区在住者**☎**30人 ※ペットは同伴できません
- 申込み** 6月11日~6月24日に☎☎☎☎で問合せ先

【問合せ】 ☎環境衛生係 ☎930-2368 ☎930-2367

① 犬の飼い主さんへ トイレはできるだけ家で済ませましょう。散歩中にしたフンは持ち帰り、おしっこは水で流しましょう。

アイコンについて 日時・日程 会場 内容 講師・出演者 対象・定員 コース 費用・チケット 持ち物 保育あり 申込み 問合せ先 電話 ファクス はがき 郵送 Eメール 往復はがき Webサイト 窓口 先着 抽選 申込み不要、当日直接会場へ

保健・福祉 続き

ひきこもり等の困難を抱える若者の専門相談(予約制)

6月17日、7月1日(木)13時30分~16時20分(1回50分) 横浜市在住の15~39歳の本人、家族、支援者、地域の人 申込みで④

赤ちゃん・子ども・女性

母親(両親)教室(全4回)

8月10日(火)・20日(金)・25日(水)・30日(月)13時15分~15時(13時受付開始) 妊娠中のこと、出産・育児について学ぶ 2021年12月出産予定(目安)の初産の人 母子健康手帳、子育てガイドブック「どれどれ」、筆記用具、飲み物 7月1日~20日に二次元コード 申込みで③

プレババ・プレママ講座

7月10日(土)9時30分~11時30分(9時15分受付開始) 沐浴実習、胎児の成長や産後の生活について 緑区在住の初産の妊婦(実施日に妊娠7~9か月)とこれから父親になる人 6月11日~30日に二次元コード 申込みで③

妊産婦歯科相談

6月17日(木)9時20分~10時 妊娠中または産後1年未満の人 母子健康手帳 申込みで③

母乳育児相談

6月21日(月)13時~15時、7月8日(木)9時30分~11時30分(1組30分程度) 母乳育児中の母親と赤ちゃん 母子健康手帳、フェイスタオル 申込みで③

乳幼児健康診査

対象の子には個別通知を送付しています。 ①4か月児: 6月25日(金)、7月1日(木) ②1歳6か月児: 6月24日(木)、7月14日(水) ③3歳児: 6月17日(木)、7月2日(金) 申込みで③

離乳食教室「もぐもぐ教室」

6月29日(火)13時15分~14時、14時45分~15時30分(各15分前受付開始) 7~8か月ごろの子と保護者各10組 手拭きタオル、飲み物 6月11日から申込みで①(申込みの場合は参加者全員の必要事項・子の生年月日を明記)

歯つらつ1歳児

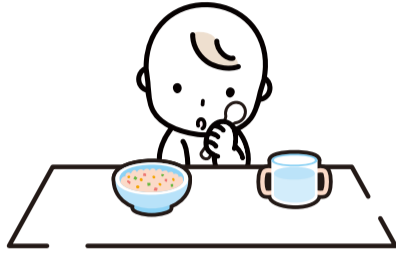
7月30日(金)10時から、10時50分から(1回40分程度) 虫歯予防の話、歯磨きアドバイス 2020年6月~9月生まれの子と保護者各8組 母子健康手帳 6月11日~30日に二次元コード 申込みで③

乳幼児歯科相談

6月17日(木)9時30分~10時30分 歯科健診、相談、歯磨きアドバイス 未就学児 申込みで③

子どもの食生活相談

6月29日(火)9時~11時(1回30分程度) 離乳食、幼児~思春期の子の食生活相談 申込みで①



「令和3年4月~令和4年3月 緑福祉保健センターからのお知らせ」



緑区役所、緑区内の公共施設または緑区ウェブページで配布しています。

こんなことが分かります

- 緑福祉保健センターの業務案内
- 相談、健診・検診、教室
- 横浜市健康診査・がん検診実施医療機関、個別予防接種の協力医療機関 など

【問合せ】発行について 区事業企画担当

930-2304 930-2355

施設から

十日市場地区センター

〒226-0025 十日市場町808-3 981-9573 982-3161

簡単!季節の折り紙を楽しもう

6月21日(月):カエル、蓮の花 / 7月1日(木):金魚ほか ※いずれも13時15分~14時30分 各12人 各100円

ブルーベリータルトを作ろう!

6月29日(火)9時45分~12時45分 地元ブルーベリー使用。作った菓子の持ち帰り可 成人12人 1,800円 エプロン、三角巾、マスク、布巾、手拭きタオル、筆記用具 6月12日から申込み

季節の和菓子を楽しもう~夏~

7月7日(水):黄味しぐれ / 8月4日(水):レモン淡雪羹 / 9月1日(水):コーヒーまんじゅう ※いずれも9時30分~11時30分 成人各13人 各1,200円 エプロン、三角巾、マスク、布巾、手拭きタオル、持ち帰り用容器 6月14日から申込み

おもちゃ病院

7月17日(土)10時受付・11時受付・13時受付 小学生以下のおもちゃの修理 20品 特殊な部品は実費あり 6月14日から申込み

中山地区センター

〒226-0019 中山2-1-1 935-1982 935-1983

浴衣の着付け講座

7月10日(土)9時30分~11時30分 成人女性11人 700円 6月14日から申込み

夏休み子ども卓球教室(全4回)

7月24日~8月14日の毎週土曜日 12時30分~14時30分 小学生20人 1,600円 6月13日から申込み

子どもアトリエ油絵教室(全3回)

7月27日(火)13時~15時、7月28日(水)・8月5日(木)9時30分~11時30分 小学生12人 6,000円 6月15日から申込み

サマーチャレンジ!

世界に1つ私ができるパン

7月29日(木)①9時45分~12時30分②13時15分~15時40分 小学生各12人 各1,500円 7月5日必着で必要事項・学年・希望時間①または②を記入し 1通で1人まで

白山地区センター

〒226-0006 白山1-2-1 935-0326 935-6039

午後の初級エアロビ&リフレッシュ

6月11日・18日・25日(金)15時15分~16時30分 成人14人 1回500円 動きやすい服装、室内用運動靴、バスタオル、飲み物

土曜の朝太極拳

6月12日・19日・26日(土)9時15分~10時15分 太極拳の基礎。1回ずつの参加可 成人20人 1回300円 動きやすい服装、室内用運動靴、飲み物

夏のハウスマンテナンス

網戸の張替え

6月28日(月)9時30分~12時 網戸の張替えのコツをプロから学ぶ 成人12人 6月11日から申込み

クラシックギター・サマーコンサート

7月4日(日)13時20分~14時、14時40分~15時20分 ※いずれかを選択 志野 文音(クラシックギター) 成人各30人 200円 6月11日から申込み



みどりアートパーク

〒226-0027 長津田2-1-3 986-2441 986-2445

抱腹絶倒!ズーラシアンブラス・ショー

6月26日(土)10時30分開演、14時30分開演 鉄腕アトム、マンガNo.5、ダッタン人の阿波踊りほか サキソフォックス(サクソ四重奏)、ドール(パーカッション) 各300人 4,000円(3歳以上有料、2歳まで膝上無料) 申込み

エスディーエス SDGs映画上映会

「アレッポ最後の男たち」

6月27日(日)10時30分から、13時30分から(各開始30分前開場) ※同内容 各30人 600円

地域子育て支援拠点いっぼ

〒226-0025 十日市場町817-8 989-5850 989-5851

横浜子育てサポートシステム 入会説明会

6月15日(火)10時30分~11時30分、25日(金)14時~15時 地域で子どもを預けたい人と預かる人をつなぐ制度 申込みで緑区支部(982-3521)

おしゃべりサロン

~おむつはずし どうしてる?~

7月2日(金)10時30分~11時30分 ママ同士の情報交換。対面でもオンラインでも参加可 対面・オンライン各8人 6月18日から申込み



緑図書館

〒226-0025 十日市場町825-1 985-6331 985-6333

生き物いっぱいのおはなし会

6月26日(土)15時30分~15時50分 生き物が出てくるお話。プレゼントあり 3歳以上12人

展示

「知ろう、考えよう、プラスチックごみ」

6月30日(水)まで ※6月15日~17日・21日は休館 環境月間に合わせた展示



移動図書館「はまかぜ号」

7月1日(木)15時10分~15時50分 ※荒天中止 竹山中公園

【問合せ】中央図書館サービス課 262-0050 231-8299

☎環境衛生係 ☎930-2368 ☎930-2367

☎緑区役所への郵便物は〒226-0013 緑区寺山町118 緑区役所〇〇係へ **【重要事項】**：行事名・〒・住所・氏名(ふりがな)・電話番号・往復はがきは返信面
 ■各施設の催しの申込み・問合せは各施設へ。施設の催しは特に記載のない場合、会場は各施設 ■今月11日以降のお知らせです。特に記載のないものは0円 ■敬称は省略

緑ほのぼの荘
 〒226-0025 十日市場町825-1
 ☎985-6323 ☎985-6324

ほのぼの寄席
 ☎6月29日(火)13時10分～14時
 鴨志田亭 金頓、花伝亭 長太楼、
 遊馬亭 保育 ☎60歳以上の横浜市
 在住者☎20人 ☎

アートフォーラムあざみ野
 〒225-0012 青葉区あざみ野南1-17-3

■男女共同参画センター横浜北
 ①代表 ☎910-5700 ☎910-5755
 ②子どもの部屋 ☎910-5724

パパといっしょに作って遊ぼう
牛乳パックでアイス作り
 ☎6月12日(土)10時30分～12時
 ☎先12組25人 ☎1組300円
 ☎汚れてよい服装で来場 ☎1歳6か月
 以上の未就学児 ☎6月11日から
 ☎で②

シングルマザーのための就労相談
 ☎7月9日(金)13時30分から・14時
 30分から・15時30分から ☎ひとり親
 サポートよこはま就労支援員 ☎各☎
 1人 ☎1歳6か月以上の未就学児。
 4日前までに② ☎6月11日から☎☎で①

心とからだを整える
産後のセルフケア
 ☎7月9日(金)10時～11時30分
 ☎赤ちゃんと一緒に体を動かす
 ☎産後2か月以降の女性☎15人
 ☎1,000円 ☎バスタオル、ハンドタオル、
 飲み物 ☎2か月以上の未就学児。
 4日前までに② ☎6月18日から☎

■横浜市民ギャラリーあざみ野
 ☎910-5656 ☎910-5674

フェローアートギャラリー
 vol.42 小林 太展
 ☎7月25日(日)まで ☎工房YUAI
 (青梅市)で活動する小林 太の木の
 作品紹介 ☎

ウエルカム
Welcome! ロビーコンサート
 ☎6月27日(日)12時～12時40分
 ☎横浜市民広間演奏会メンバーに
 よるコンサート ☎神藤 結(ソプラノ)、
 前坂 飛鳥(ピアノ)、堀口 加奈子(ソプラノ)、
 桑田 葉子(ピアノ) ☎

緑区社会福祉協議会
 〒226-0019 中山2-1-1
 ☎931-2478 ☎934-4355

善意の寄付
 緑区社会福祉協議会にご寄付いた
 だき、ありがとうございました。(3月
 受付分、敬称略)
 匿名1件



緑区市民活動支援センター
みどりーむ
 〒226-0019 中山4-36-20
 ☎938-0631 ☎939-5401
 ☎md-midreamkouza@city.
 yokohama.jp

サロンふらっと
 ~日常生活とKYK(危険予知活動)~

☎6月20日(日)13時30分～15時
 ☎身の回りの危険を予知し安全に暮
 らす方法 ☎樋口 誠(まちづくりネット
 ワーク緑 代表) ☎☎25人 ☎6月11日
 必着で☎☎

インターネットで
 広報よこはま 緑区版を読めます

☎☎検索

☎チェックしてね!

よこはま動物園ズーラシア
 〒241-0001 旭区上白根町1175-1 ☎959-1000
休館日 6月15日～7月6日の毎週火曜日
 ●土・日・祝日は☎から入園整理券の事前予約が必要 / 入園料別途

海のいきものSOS展
 ☎8月30日(月)まで
 ☎ホッキョクグマ水中ビュー
 ☎温暖化やプラスチック
 ごみ問題に直面する海で
 暮らす生き物たちの紹介 ☎



ズーラシアだより「ポウシテナガザル」
 東南アジアの熱帯雨林に生息しているテナガザルの仲間です。
 高い木の上で、主に果実や木の葉を食べて家族単位で暮らして
 います。雄の体は四肢の先と顔の周り以外は真っ黒で、雌は体が
 銀灰色で胸と頭は黒色です。
 雄も雌も耳の上の毛が帽子をかぶっているように見えることが
 名前の由来といわれています。日本では3園館で13頭しか飼育
 されていません。
 今年の1月に待望の赤ちゃん「プロイ(雌)」が生まれました。
 今回は人工哺育になりましたが、プロイは初めからミルクをよく飲み
 よく寝て元気に成長しています。今は全身真っ白ですが、これから
 徐々に大人の色に変化していきます。これからのプロイの成長を
 見守ってくださいね。



▲赤ちゃんの特徴のふわふわの
 白い毛のプロイ



▲プロイの両親、左:ゴピット(雄)
 右:コーリー(雌)

**季節に合わせた軽装で
 執務しています**

横浜市では九都県市とともに電力需要が
 高まる夏の省エネルギー行動に取り組んで
 います。緑区役所では10月31日(日)までネク
 タイや上着は着用しないなど、暑さをしのぎ
 やすい服装で業務をします。ご理解・ご協力
 ください。

【問合せ】環境創造局政策課 ☎671-2484 ☎550-4093



郵送手続をご利用してください 「スキマ時間」で実践! 新しい生活様式

郵送手続の4ステップ

ステップ1 調べる
 横浜市☎で
 手続・必要書類をチェック

ステップ2 印刷
 申請書を☎からダウンロード。
 コンビニなどでも印刷可

ステップ3 記入
 記入見本を見ながら。
 分からないことは
 ☎で担当へ

ステップ4 郵送
 必要書類をお忘れなく!

パソコン・スマートフォンを持っていない人は☎で郵送申請について
 各担当に問い合わせてください。

手続の例

- 戸籍・住民票の写しの請求
 ☎横浜市郵送請求事務センター ☎222-4900
- 国民健康保険
 ☎☎保険係 ☎930-2341
- 市県民税(所得)の証明
 ☎☎市民税担当 ☎930-2261

WEBで詳しく

緊急! 特殊詐欺が急増中!

現在、緑区内では次の手口の特殊詐欺が多発しています。

- キャッシュカード手渡し型=警察官やデパートの店員をかたりキャッ
 シュカードをだまし取る
- 現金手渡し型=電話で息子や孫をかたり、代理人が現金をだまし取る
- 還付金=区役所の部署をかたり、ATMでお金を振り込ませる

被害に
 遭わない
 ためには

- ・留守番電話を設定しましょう。
- ・暗証番号を他人に教えない(警察、金融機関は絶対に
 暗証番号は聞きません)。
- ・ATMで医療費は絶対に還付されません。

不審な電話が来たら、緑警察署まで相談してください。

【問合せ】緑警察署 ☎932-0110

① 自治会へ加入しましょう 》住んでいる地域の自治会が分からない人は区地域活動係まで ☎930-2232

いざというときの「絆」自治会に加入しましょう

地区連 最終回 紹介



緑区にある11の地区連自治会を紹介するコラムは、今月号の11連合目の紹介をもって最終回を迎えます。ご愛読ありがとうございました。

【問合せ】緑区連自治会長会事務局(区地域活動係) ☎930-2232 ☎930-2242

● 山下連自治会 ●
住民相互に支え合う
安全安心で緑豊かな街

すがめま しげはる
山下連自治会長 菅沼 繁晴



山下連自治会60年目を迎える会長に任命され、肩にずっしりと荷を背負った感がいたします。コロナ禍により停滞していた各イベントをどのようにして復活させるか関係団体との協力で達成するよう努力していきます。

山下地区の紹介

山下連自治会は、横浜市の地域まちづくり推進条例に認定された「山下地区安全安心まちづくりプラン」の下で、「誰もが安全安心を実感できる緑豊かな街」そして「地域の繋がりがや支え合いのある誰もが元気で暮らし続けられる街」を目指して活動しています。

特に、超高齢社会の進展に対応した、横浜市で初めて自主運行させた「ささえあいバス」や「チョットした困りごと」に手を差し伸べる生活支援活動は、住民相互に支え合う風土を背景に活動が定着した事例です。そして体育祭、マラソン大会などのスポーツイベントの開催、正月子ども大会、新春のつどいなど会員の親睦や健康増進も図っています。また、小学校を中心とした地域防災拠点の実動訓練、青パト(※)による防犯パトロールなどの防災防犯活動も活発で、住民に安心と安全を届けています。

山下地区は鶴見川と恩田川に挟まれ、河岸段丘地帯は農用地区に指定され、丘陵地帯は戸建住宅や住宅団地が造成され、農と住が結びついた緑豊かな街となっています。この様な地区を将来に向け「山下地区安全安心まちづくりプラン」に沿って維持してまいります。

※青パト…青色回転灯装備車



▲「ささえあいバス」自主運行の第一便出発式



▲山下地区安全安心まちづくりプラン



▲山下地区体育祭の開会式

とれたてみどり
地産地消グルメを楽しもう!

緑区内の「よこはま地産地消サポート店」で提供している旬の地元農産物を使ったお薦めメニューを紹介



No. 7 「グリーンカレー」
Tama cafe

台村町の「Tama cafe」は、ゆったりとした店内で、野菜をたっぷり使ったヘルシーな料理を楽しめる人気のカフェです。

6月のお薦めメニューはタイ料理の「グリーンカレー」。青とうがらしとココナツミルクで作られたグリーンカレーは、野菜との相性が抜群です。素揚げした緑区産のナスとオクラをメインに使っていて、新鮮なナスのトロリとした食感と色鮮やかなオクラの粘り気が魅力。マイルドな辛さがクセになります。

ぜひ、お店の人気メニューである緑区産のゴーヤジュースと一緒に、お楽しみください。

提供時期 6~7月

提供価格 グリーンカレー1,000円
ゴーヤジュース500円



営業情報

☎台村町186

☎10時~17時30分

※17時30分以降は要予約

※土・日・祝日、第1・3月曜日、8月1日~31日、年末年始定休

☎509-1016

〈アクセス〉JR・市営地下鉄「中山駅」南口 徒歩4分

【問合せ】区企画調整係 ☎930-2227 ☎930-2209



所在地
〒226-0013
緑区寺山町118

電話
☎930-2323 総合案内

読者アンケート
毎月抽選で5人に
緑区グッズをプレゼント!



編集
緑区区政推進課
☎930-2220
☎930-2225

※一部、新型コロナウイルス感染症の流行以前に撮影した写真も掲載しています。

以下は広告スペースです。「広報よこはま」に掲載されている内容とは関係ありません。

広告

広告

広告

広告