

みどり



2022年8月1日発行
— No.298 —

熱中症に
気を付けて小まめな
水分補給をしてね



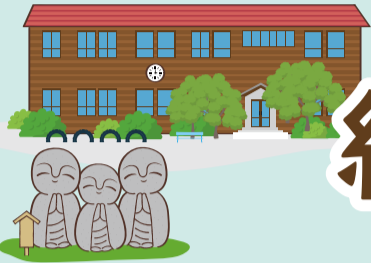
緑区キャラクター「ミドリ」

緑区遺産ちよい散歩

緑区遺産を巡って まちを再発見!



特集1



緑区遺産

「緑区遺産」とは、緑区内に現存する有形の歴史的・自然的・文化的資源で、その価値が地域に認められているものを区が登録しています。景観、建造物など、身近な歴史を感じる「緑区遺産」をぜひ訪ねてみてください。

小学生の
自由研究にも
ぴったり!

散策の
お供に

緑区遺産ちよい散歩

緑区遺産を巡って 「緑区遺産カード」を集めよう!

緑区遺産の豆知識や、近くの散策スポットを紹介しています。散策にかかる時間の目安も掲載。30分など短い時間でも散策できるので、天気の良い日はその日の気分で“ちよい”っと散歩をしてみませんか。

配布期間中に緑区遺産を巡ると、巡った緑区遺産の「緑区遺産カード」がもらえます! 参加方法は、自由に緑区遺産を巡って、巡ったことが分かるもの(撮影した写真など)を見せるだけ。カードは全部で20種類。全部集めれば緑区遺産マイスターになれるかも!?

配布期間 8月15日～12月28日

配布場所 緑区役所1階総合案内(広報相談係)

緑区遺産ごとに
カードがあるよ



カードは
63×88mmの
トレーディング
カードサイズ

裏面には
緑区遺産情報を
掲載

いつでも自由に参加できるよ。
歩きやすい時期に巡ってね!



山下学舎文化祭(6・7ページ)
イベント会場は緑区遺産です!

登録申請団体からの
コメントや、地域の歴史も紹介。
緑区のことを
もっと知ることができる!

A5判28ページ

【配架場所】
・緑区役所1階
・緑図書館

緑区遺産ちよい散歩

検索

ダウンロードはこちら



「緑区遺産巡り」には
「よこはまウォーキングポイント」
アプリでも参加できます。

アプリをダウンロードして緑区遺産を巡り、デジタル
スタンプをGETしましょう!
もちろん、GETしたスタンプイベント画面の提示で
「緑区遺産カード」がもらえます!

スマートフォン向け歩数計アプリでは、150以上のウォーキングコースに挑戦できるなど、楽しみながらウォーキングに取り組める機能がたくさん!ぜひご利用ください!

アプリの
ダウンロードは
こちら

iOS端末用



Android端末用



【ウォーキングポイントの問合せ】
よこはまウォーキングポイント事業事務局

☎ 0570-080-130 または 681-4655 (平日9:30~17:30)
☎ 0120-580-376

今月号は、子ども向けの特集を「こども新聞」としてお届けします。大人の人と一緒に読んでください!

アートによる緑区の魅力発信事業

山下学舎文化祭

2022夏

むかし小学校だったなつかしい木造校舎で、子どもから大人まで誰でも参加できる楽しいプログラムが盛りだくさん!夏休みの思い出作りに「木造校舎の夏の文化祭」に来てみませんか。

開催期間 8月16日(火)~21日(日) **開館時間** 9時~17時 (日曜日は12時30分まで)

会場 山下地域交流センター(旧山下小学校木造校舎) 北八朔町1777-1
JR・地下鉄グリーンライン「中山駅」北口から市営バス・東急バス(90系統)「山下小学校前」下車徒歩2分または市営バス(74系統)「保寿院前」下車徒歩1分



必ず歩道を歩きましょう!

黒板アートに触れてみよう!

見る

黒板アート「かけだせ!緑区」

緑区の「むかし」、「いま」、「みらい」をチョークだけで黒板いっぱい描いています。2020年度に作った黒板アート作品の第二弾!実物は迫力満点!ぜひ見てください。

日時 各日9時~17時(日曜日は12時30分まで)



作者:林 利緒奈さん(左)、橋場 ちゆきさん(右)
緑区生まれ、緑区育ち、区内の神奈川県立白山高等学校美術科を卒業。高校2年生の時に黒板アートに出会い、以来制作を続けている。

体験

黒板アートを描いてみよう!

申し込み不要・無料

子どもから大人まで、誰でも気軽に黒板アートを描いてみよう!黒板アート作者の2人が黒板アートの描き方を教えます。

日時 8月19日(金)14時~16時、20日(土)10時~12時

講師 林 利緒奈さん、橋場 ちゆきさん

持ち物 汚れてもよい服装

申込み 当日直接会場へ

体験

黒板アートワークショップ

事前申込み・有料

1 チョークで描く「わたしたちのまち」
全長5.4mの大きな黒板をキャンパスに「わたしたちのまち」をテーマとした黒板アートをみんなで作り、展示します。

日時 8月16日(火)・17日(水)
午前の部:10時30分~12時 **対象:**小学校1~3年生
午後の部:14時~16時 **対象:**小学校4~6年生

定員 各回抽選で6人(全4回、合計24人)

参加費 500円

ワークショップで使用した「チョーク」、「黒板消し」をプレゼント!



1の申込みはこちら



2 黒板アート描き方講座
チョークの使い方やかたんな絵を描く練習をして、一人一人ミニ黒板に好きな作品を自由に描いてみよう!

日時 8月19日(金)10時~11時30分、20日(土)14時~15時30分 **対象** 中学生以上

定員 各回抽選で8人(全2回、合計16人)

参加費 3,000円

ワークショップで使用した「ミニ黒板」、「チョーク」、「黒板消し」をプレゼント!



2の申込みはこちら



1 2 共通項目

講師 林 利緒奈さん、橋場 ちゆきさん

持ち物 汚れてもよい服装

申込み 8月11日までに横浜市電子申請システムで申込み
※参加者1人ごとに申込みが必要です。

体験

木と遊んでみよう!

木育広場(おもちゃの広場)

申し込み不要・無料

遊びとおもちゃのスペシャリストが、よりすぐりの「木のおもちゃ」や「ボードゲーム」などを持ってやってくる!子どもから大人まで誰でも気軽に参加できる広場を開催します。赤ちゃんから参加できます。未就学児は保護者と一緒に参加してください。

日時 各日10時~16時(日曜日は12時30分まで)



※写真はいずれもイメージです。



木っ端で遊んでみよう!

申し込み不要・無料

色々な大きさや形の木の端材(木っ端)を重ねたり、ボンドでくっつけたり、好きなものを作って遊ぼう!出来上がったものは持ち帰ることもできるよ。

日時 各日10時~16時(日曜日は12時30分まで)



▲木っ端

▲作品例

森の材料を使ったワークショップ

申し込み不要・無料

市内の間伐材を使い、木製のキーホルダーやマグネットを作るワークショップを行います。スタンプを押したり、絵を描いたり、10分くらいで出来上がります。

日時 8月19日(金)・20日(土) 10時~16時

定員 各日先着100人 ※なくなり次第終了

申込み 当日直接会場へ



買う

やましたマルシェ



地元の農家が作った夏野菜、JA横浜「ハマツ子」直売所中里店による「浜なし」を使ったお菓子や農産物、よこはま地産池消サポート店のキッチンカーによるお弁当などが売られます。

日時 8月20日(土)10時~12時 ※売り切れ次第終了

会場 山下地域交流センター グラウンド



▲夏野菜の販売



▲JA横浜「ハマツ子」直売所の浜なし商品



▲キッチンカー

※写真はいずれもイメージのため当日の販売品目と異なる場合があります。

山下学舎文化祭とは

「緑を美しく保存したい」という願いが込められている緑区は、その名の通り緑が多く残っていて、市内でも農業が盛んな地域です。そんな緑区の魅力をアート(芸術)の力で楽しく分かりやすく発信するイベントを開催します。

会場となる「山下地域交流センター」は、1942(昭和17)年に建築された山下国民学校(現山下小学校)の木造校舎を活用して、1989(平成元)年4月に開館しました。横浜市立学校の木造校舎としては唯一現存している歴史的な建物です。また、山下小学校は、1872(明治5)年7月に「中村学舎」として創立して今年150周年を迎えた歴史ある学校です。(出典:横浜市学校沿革誌)

それらのルーツを生かして「山下学舎」という架空の学校としてよみがえらせ、子どもたちをはじめとする「次世代」に地域の魅力(自然、農、歴史、街並み等)を発信するアートイベント「山下学舎文化祭」を2020年度から開催しています。

他にもたくさんプログラムがあるよ!

その他にも「森と農に関するパネル展示」、「子どもたちの作品展示」、「古い農機具や生活用具の展示」などプログラムが盛りだくさん!

イベントの詳細は、イベントウェブページを確認してください。

保護者の皆さんへ

●イベント参加にあたっての注意事項、新型コロナウイルス感染症の感染拡大防止に関するお願いについては、参加する前にイベントウェブページを確認してください。●新型コロナウイルス感染症の影響等により、プログラム内容が変更または中止になることがあります。その場合は、イベントウェブページにてお知らせします。●公共交通機関を利用してください。●8月20日(土)のマルシェイベント開催時間(10時~12時)の臨時駐車場15台を開設します。満車時の公道での入庫待ちはできません。



▲イベントウェブページ

会場の木造校舎が建てられたのは、今から80年前!

木造階段も80年間ずっと使われて今も現役です。

2020年10月に、「緑区遺産」に登録されました。5ページでは「緑区遺産」を紹介しています。



木造階段

① 猫の飼い主さんへ 屋外は猫にとって危険がいっぱいです。屋内に快適な環境を整え、屋内だけで飼育するようにしましょう。

アイコン
について

🕒日時・日程 📍会場 📄内容 🎤講師・出演者 👤対象・定員 📅コース 💰費用・チケット 🎒持ち物 🏠保育あり 📄申込み 📞問合せ先
☎️電話 📠ファクス 📧はがき 📧郵送 📧Eメール 📧往復はがき 🌐ウェブページ 🪟窓口 🕒先着 📄抽選 📄申込み不要、当日直接会場へ

//////////////////// ⚠️ イベントは変更・中止することがあります。参加する前にウェブページ・問合せ先で確認してください ⚠️ //////////////////////

祭

「緑区民まつり 2022」 出店・ステージ出演団体募集

3年ぶりに緑区民まつりを開催します！
今年は、県立四季の森公園と緑公会堂の2会場で行います。

| 会場 | 県立四季の森公園 | 緑公会堂 |
|---------|--|---|
| 日時 | 10月16日(日) 10時~15時 | 10月16日(日) 12時~16時 |
| 内容 | 模擬店や展示PRなどの出店団体の募集 | ステージイベントへの出演団体の募集(歌・ダンス・楽器演奏など) |
| 対象 | 拠点と主な活動場所を緑区内とする任意団体、サークル、ボランティア・公益活動などの団体(個人参加不可)。70団体程度(選考による) | 緑区民が主体または緑区を主な活動拠点として活動し、5人以上で構成され、15分程度で演技可能な団体。8団体程度(選考による) |
| 費用 | 5,000円~12,000円 テント、机、椅子以外は別途自己負担 | 出演謝金の支給なし 緑公会堂に備え付けの備品以外は自己負担 |
| 申込方法 | 募集期限:8月15日必着 | |
| | 募集要項と申込書は ①区役所で配布 ②緑区ウェブページでダウンロード | |
| | 提出方法:FAX、郵送、Eメール、窓口 | |
| 提出・問合せ先 | ☎️地域活動係 | ☎️生涯学習支援係 |
| | ☎️930-2233 | ☎️930-2236 |
| | ☎️930-2242 ✉️md-matsuri@city.yokohama.jp | |



【講演】ペット飼育の新常識！ 日常としてのペット防災減災

災害が発生して避難が必要となった場合、飼い主がペットと一緒に避難することが想定されます。災害はいつ発生するか分からないため、日頃からの準備と心構えが必要です。今回開催する啓発講演会ではペット防災手帳を作成しながら、ペットの防災減災について考えます。

日時 8月27日(土)13時30分~15時15分 (13時から受付)

会場 緑区役所 4AB会議室 講師 動物支援ナース
谷茂岡 良佳・石橋 由梨佳

対象 ペットを飼っている人 先着50人 ※ペット同伴不可 持ち物 筆記用具

申込み 8月11日~24日に必要事項を明記し☎️📠📧📧📧で区環境衛生係

【問合せ】区環境衛生係 ☎️930-2368 ☎️930-2367
✉️md-eisei@city.yokohama.jp



緑区フォトコンテスト 2022 を開催予定です！

テーマ 緑区の四季

応募期間 10月~11月ごろ

対象作品 2019年1月~2022年11月に撮影された写真で、自作未発表かつ今後他のコンテストなどで発表される予定のないもの

詳しくは

今後の広報よこはま緑区版や
緑区ウェブページで紹介予定です。

緑区フォトコンテスト2022 検索



【問合せ】区広報相談係 ☎️930-2219 ☎️930-2225



災害に備えて水を備蓄しよう

災害時には、水道管が壊れて断水することや、水道管が壊れていなくても、ポンプで水道水をくみ上げているマンションなどでは停電により断水することがあります。災害時の断水に備え、飲料水の備蓄をお願いします。

○飲料水の備蓄量は1人9リットル以上

1人あたり9リットル(1日3リットル×最低3日分)以上の備蓄が必要です。9リットル以上×家族の人数分の飲料水を備えましょう。

○水を入れる容器も必要です

災害時給水所には水を入れる容器の準備はありません。飲料水の備蓄と併せて、容器と運ぶための手段も準備しておきましょう。水は重いため、自分の体力や自宅までの道(階段の有無など)に合わせたものを準備してください。

横浜市 災害時給水所 検索

二次元コードは
こちら▶



ペットボトルとリュックサック



ポリタンクと運搬用のカート

○水道水のくみ置き方法

水道水のくみ置きも断水への備えになります。ポリタンクなどに入れて、夏季は3日間程度、冬季で1週間程度の保存が可能です。

Point

- 1 清潔でふたができる容器の口元まで水道水を入れ、できる限り空気が入らないよう満水の状態でふたをする。
- 2 塩素による消毒効果を保つため、水道水を沸騰させたり浄水器に通したりせず、蛇口からそのまま容器に入れ、日光の当たらない涼しい場所で保管する。

【問合せ】水道局お客さまサービスセンター ☎️847-6262 ☎️848-4281



緑区の情報スマホに届きます

●横浜市LINE公式アカウント

横浜市LINE公式アカウントでは、「粗大ごみの申込み」「道路の損傷通報」などのサービスが利用でき、登録者は50万人を超えています。2022年4月からは区役所からの情報発信も始まっています。この機会にぜひ「友だち登録」をお願いします。

緑区からの情報を受信するには
[受信設定]>希望するカテゴリ>
配信対象地域[緑区]を設定してください。

横浜市
LINE公式
アカウントの登録



緑区の最新情報や魅力をもっと
知りたい人は緑区公式Twitter
フォローをお願いします！
▶@midori_yokohama



#田んぼフォト※



#緑区フォトコンテスト



#木造校舎を舞台に
緑区の魅力を発見する
アートイベント



#緑区出身の荒篤山閑
応援横断幕が登場

※横浜市緑区フォトアーカイブ/CC BY 4.0
https://creativecommons.org/licenses/by/4.0/legalcode.ja

【問合せ】区広報相談係 ☎️930-2219 ☎️930-2225

☎環境衛生係 ☎930-2368 ☎930-2367

☎: 緑区役所への郵便物は〒226-0013 緑区寺山町118 緑区役所〇〇係へ **【必要事項】**: 行事名・〒・住所・氏名(ふりがな)・電話番号・往復はがきは返信面
■各施設の催しの申込み・問合せは各施設へ。施設の催しは特に記載のない場合、会場は各施設 ■今月11日以降のお知らせです。特に記載のないものは0円 ■敬称は省略

////////////////////// ⚠ イベントは変更・中止することがあります。参加する前にウェブページ・問合せ先で確認してください ⚠ ////////////////////////

区からのお知らせ

よりどりみどり情報

アイコン説明・注意事項は上部に記載しています。



イベント参加・施設利用のルール

- ・体調が良くない人は参加しない
- ・原則屋内でのマスク着用・検温・消毒にご協力を
- ・主催者・管理者の指示を守る

催し

公立保育園に遊びに来ませんか

要予約。詳しくは各保育園へ問い合わせてください。

長津田保育園
☎985-9978 ☎981-2710

0歳・ふれあい遊びの日
☎8月22日(月)10時30分～11時
☎0歳児と保護者☎3組

十日市場保育園
☎981-6470 ☎981-6525

しゃぼんだまであそびましょう
☎8月16日(火)11時30分～12時30分
☎未就学児と保護者☎5組

鴨居保育園
☎933-2106 ☎933-2104

水あそび
☎8月24日(水)11時から ※雨天中止
☎1歳3か月以上の未就学児と保護者☎10組

食育の日キャンペーン
☎8月18日(木)10時30分～15時30分
受付 ☎緑区役所 ☎食品模型での食事バランス診断、歯とお口の相談など
☎☎で☎健康づくり係(☎930-2357 ☎930-2355) ☎




緑区シニア俳句の集い

☎9月1日(木)13時～16時 ☎緑ほのぼの荘 ☎兼題「芒」「新涼」のうち一句(傍題可)を作り当日持参。選句は出席者による互選。参加賞あり
☎おおむね60歳以上の緑区在住者☎40人 ☎筆記用具 ☎8月23日必着で**【必要事項】**・年齢・当季雑詠一句を明記し☎で緑区老人クラブ連合会(〒226-0019 中山2-1-1ハーモニーみどり内 ☎☎933-1133)

講演・講座

～戦争体験者の生の声から～ 今こそ知りたい、戦争の真実

☎9月10日(土)10時～18時30分
☎みどりアートパーク ☎過酷な時代を生き抜いた人々の話を聴き、改めて平和が大切であることを認識し、私たち一人一人が今できることを考える
☎藤村 勝典 ほか ☎定200人
☎中学生以上1,000円、小学生500円、未就学児無料 ☎9月3日までに**【必要事項】**を明記し☎☎☎で須摩 修一(☎090-2521-1996 ☎s.suma@hotmail.co.jp) 

緑区IT講習会 ワード基礎(全2回)

☎9月11日・18日(日)13時～16時
☎みどりーむ ☎文字入力、表・罫線・画像・イラストの挿入など ☎定20人
☎2,500円 ☎筆記用具 ☎8月30日必着で**【必要事項】**を明記し☎☎☎でNPO法人MICS(〒226-0019 中山4-36-20みどりーむ内 ☎932-3272)


親亡き後の生活を親あるうちに準備する「ライフデザイン講座」

☎9月14日(水)10時～12時 ☎緑区役所 ☎グループホームでの生活を紹介 ☎山口 博之(夢21ホーム 管理者) ☎定40人 ☎8月25日必着で**【必要事項】**・配慮事項を明記し☎☎でみどり地域活動ホームあおぞら 千葉 (☎929-2566 ☎929-1961)

田奈恵みの里「みそ造り教室」

☎9月17日(土)13時～15時 ☎JA横浜田奈支店(青葉区) ☎田奈産の大豆と米こうじでみそ造り ☎緑区・青葉区在住者☎15組(1組2人まで)
☎5,000円(みそ5kg程度のお土産付き) ☎8月15日必着で参加者全員の**【必要事項】**を明記し☎☎☎でJA横浜田奈支店「組織係」(〒227-0064 青葉区田奈町52-8 ☎981-1811 ☎981-1839 ☎tanamegumi_1999@yahoo.ne.jp)

新治恵みの里「新米体験教室」(全4回)


☎①稲刈り:9月24日(土)②脱穀:10月8日(土)③精米作業コンテスト:10月22日(土)④藁細工体験:11月12日(土) 一①②④10時30分～12時30分 ③10時～12時30分 ☎にいほる里山交流センター ☎①に必ず参加できる横浜市在住者・グループ(4人まで)☎15組 ☎1組7,000円(収穫した玄米10kgのお土産付き) ☎8月15日0時から☎で新治恵みの里 ☎北部農政事務所 (☎948-2480 ☎948-2488) 



都岡地区恵みの里「稲刈り・脱穀体験教室」(全2回)

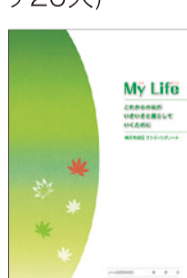
☎①稲刈り:9月24日(土)9時から
②脱穀:10月8日(土)13時30分から
☎旭区矢指町の水田 ☎横浜市在住者・グループ☎20組 ☎1組5,000円(玄米5kgのお土産付き) ☎9月9日必着で参加者全員の**【必要事項】**・年齢を明記し☎☎で都岡地区恵みの里運営協議会事務局「稲刈り・脱穀体験教室」係(〒241-0031 旭区今宿西町289 ☎955-5057) ☎北部農政事務所 (☎948-2480 ☎948-2488)

薬草探索健康ウォーキング横浜

☎9月25日(日)9時30分～12時30分
☎薬剤師が複数のポイントで薬草の説明を行う約3kmのウォーキング。中川駅(集合)～徳生公園～山田富士公園～北山田駅(解散)
☎定40人(1グループ4人まで) ☎500円
☎9月4日までに二次元コード 
☎横浜市薬剤師会 (☎761-7840 ☎754-3000)



緑区エンディングノート普及啓発講座～そなたで安心、落語でエンディングノートを楽しく学ぼう～

☎10月3日(月)14時～16時
☎緑区役所、オンライン会場(鴨居・十日市場・長津田地域ケアプラザ)
☎エンディングノートを落語で楽しく学び、活用方法やこれからのライフステージについて考える ☎生島 清身(行政書士・社会人落語家)
☎緑区在住者 ☎100人(区役所40人、各ケアプラザ20人)
☎筆記用具
☎9月1日～9月14日に☎☎で**【必要事項】**・希望する会場を明記し
☎高齢者支援担当 (☎930-2311 ☎930-2310) 

スポーツ

緑区ソフトテニス教室

☎8月14日～10月9日の第2・4日曜日(9月25日を除く)、8月19日～10月7日の第1・3金曜日9時～13時 ※雨天中止 ☎長坂谷公園 ☎中学生以上の緑区在住・在勤・在学・在クラブ者
☎500円(中学生・高校生200円)
☎ラケット、テニスシューズ、動きやすい服装 ☎緑区ソフトテニス協会 窪田 (☎983-1888 ☎kubota.702@nifty.com) ☎

第17回 ソフトバレーボール交流大会

☎9月24日(土)9時30分～12時30分
☎緑スポーツセンター ☎混合の部(女性2人以上)、女性の部
☎中学生以上の緑区在住・在勤・在学者☎20チーム ☎2,000円
☎室内用運動靴 ☎8月15日必着で申込用紙を記入し☎、または**【必要事項】**を明記し☎で緑区さわやかスポーツ普及委員会事務局(〒222-0036 港北区小机町3302-5 横浜市スポーツ医科学センター内 ☎080-3506-6046
☎(申込み)renkei@yspc.or.jp※件名に大会名を記載
☎(問合せ)ry01-kawanako@yspc.or.jp)

募集

第20回 みどり区民アート展 出展作品募集

☎10月31日(月)～11月6日(日)開催
☎みどりアートパーク ☎10号までの平面絵画作品(油彩、水彩、パステルなど)を募集。ウェブ展示も実施。※立体・写真・書道作品は対象外(ウェブ展示は書道作品可) ☎緑区在住・在勤・在学・在サークル活動者から☎90作品(ウェブ展示は100作品)※1人1作品まで ☎1,000円(ウェブ展示は無料)
☎8月11日～9月30日必着で☎☎☎でみどりアートパーク(〒226-0027 長津田2-1-3 ☎986-2441 ☎986-2445) ※申込書はみどりアートパーク、緑区役所などで配布

保健・福祉

会場の記載のないものは緑区役所です。

—— 申込み・問合せ先 ——

- ①健康づくり係
☎930-2357 ☎930-2355
- ②高齢者支援担当
☎930-2311 ☎930-2310
- ③こども家庭係
☎930-2361 ☎930-2435

健康づくり

抗HIV抗体・梅毒検査(匿名制)

☎8月18日・25日、9月1日・8日(木)9時～9時30分受付 ☎前日16時までに☎で①

食と生活の健康相談

☎8月19日(金)9時～11時、9月6日(火)13時～15時 ☎生活習慣病予防の相談 ☎☎で①

思いやり、健康づくりの日

☎9月6日(火)9時10分～11時30分
☎健康チェック、ペジチェック(推定野菜摂取量の測定)、栄養・歯科相談など ☎☎で① ☎

保健・福祉 10ページに続く

☎: 緑区役所への郵便物は〒226-0013 緑区寺山町118 緑区役所〇〇係へ 必要事項: 行事名・〒・住所・氏名(ふりがな)・電話番号・往復はがきは返信面
■各施設の催しの申込み・問合せは各施設へ。施設の催しは特に記載のない場合、会場は各施設 ■今月11日以降のお知らせです。特に記載のないものは0円 ■敬称は省略

////////////////////// ⚠ イベントは変更・中止することがあります。参加する前にウェブページ・問合せ先で確認してください ⚠ ////////////////////////

2022ズーラシアンプラス・コレクション 秋の新作発表コンサート 昭和童謡偉人伝

📅9月3日(土)14時~15時30分 📍靴がなるほか 📍ズーラシアンプラス、サキノフォックス 📍先334人 📍¥3,500円(全席指定) 📍📺でスーパーキッズチケットセンター、📺でみどりアートパーク

地域子育て支援拠点 いっぱ

〒226-0025 十日市場町817-8 ☎989-5850 📠989-5851

横浜子育てサポートシステム 入会説明会

📅①8月24日(水)10時30分~11時30分②9月2日(金)10時15分~11時15分③9月15日(木)14時~15時④9月16日(金)15時10分~16時10分 📍①③いっぱ②長津田地域ケアプラザ④はなまる(台村町332-1第二丸正ビル201) 📍地域で子どもを預けたい人と預かる人をつなぐ制度 📍③先8人④先4人 📍📺📺で緑区支部(☎982-3521) ※③④は8月16日から受付

1歳児あつまれ!

📅9月7日(水)10時15分~11時、11時15分~12時 📍親子でふれあい遊びや、母親同士の情報交換 📍各先10組 📍8月24日から📺

緑図書館

〒226-0025 十日市場町825-1 ☎985-6331 📠985-6333

おはなし会

📅①0・1歳児と保護者各先8組: 8月17日(水)10時30分~10時50分、11時15分~11時35分②3歳以上の子先8組: 8月27日(土)15時30分~15時50分 ※1組3人まで 📍絵本の読み聞かせ、童歌 📺

調べもの応援!レファレンスデスク

📅8月31日(水)まで ※8月22日は休館 📍夏休みの宿題や自由研究、読書相談など、中学生の調べものを図書館司書がお手伝い 📍中学生 📺

夏休み子どもクラブ

📅8月31日(水)まで ※8月22日は休館

①図書展示

夏休み よんでみようこんな本 📍小学生・中学生におすすめの本を展示・貸出しするほか、自由研究に役立つ本も展示 📺

②調べもの応援!

ぶっくまおやこからの挑戦状 📍緑図書館キャラクターのぶっくまおやこから出されたクイズを、本で調べてみよう 📍小学生 📺

移動図書館「はまかぜ号」
竹山中公園
📅8月11日・25日、9月8日(木) 14時50分~15時50分
北八期第二公園
📅8月16日・30日(火) 10時10分~11時10分
※荒天中止
【問合せ】中央図書館サービス課 ☎262-0050 📠231-8299

緑ほのぼの荘

〒226-0025 十日市場町825-1 ☎985-6323 📠985-6324

健康増進エクササイズA

📅9月21日~11月9日の毎週水曜日9時30分~11時 📍未受講で全8回に参加できる60歳以上の横浜市在住者先15人 📍動きやすい服装、室内用運動靴、靴袋(レジ袋可)、タオル、飲み物 📍8月17日~29日(必着)に必要事項・年齢を明記し📺

趣味の教室(後期)の募集

📅10月~2023年3月 📍初心者向け講座。つるし雛、太極拳、健康歌声、詩吟、俳句、算数・数学、鉛筆デッサン、英会話、朗読、ペン習字、シニアヨガ、リコーダー、書道、絵手紙 📍60歳以上の横浜市在住で、過去に同じ講座を受講したことがない人各先10人程度 📍材料費・資料代(実費) 📍9月2日~18日に無地の官製はがき1枚、本人確認資料を持参し📺

アートフォーラムあざみ野

〒225-0012 青葉区あざみ野南1-17-3

男女共同参画センター横浜北

①代表 ☎910-5700 📠910-5755
②子どもの部屋 ☎910-5724

はじめての保育園in横浜

📅9月18日(日)13時30分~15時50分 📍横浜市の保育園の制度や入園手続の説明 📍保育園を考える親の会 📍保育園に初めて子どもを預けて働こうとする人先50人 📍¥1世帯500円 📍2か月以上の未就学児。4日前までに📺 📍8月11日から📺で保育園を考える親の会

健康スタジオ6か月コース

①バレエエクササイズ(全22回)

📅10月~2023年3月の毎週火曜日10時~11時30分 ※11月29日、1月31日、3月21日を除く 📍しなやかで柔らかい身のこなしと美しい姿勢を身に付ける 📍女性先20人 📍¥33,000円(横浜市外在住者は36,300円) 📍2か月以上の未就学児。4日前までに📺 📍8月24日から📺📺で📍

②ナイトアロマヨガ(全12回)

📅10月~2023年3月の第1・3火曜日(1月・3月は第2・4火曜日)19時~20時 📍女性ホルモンの乱れなどを整え体と心のバランスを改善 📍女性先20人 📍¥12,000円(横浜市外在住者は13,200円) 📍1歳6か月以上の未就学児。4日前までに📺 📍8月17日から📺📺で📍

横浜市民ギャラリーあざみ野

☎910-5656 📠910-5674

ショーケースギャラリー 白井晴幸展

📅7月23日(土)~9月19日(月・祝)9時~21時 📍写真家 白井 晴幸が、横浜市所蔵カメラ・写真コレクションを題材に制作した新作を展示 📺

Welcome!ロビーコンサート

📅9月11日(日)12時~12時40分 📍地元企業アキュフェーズ製品などの最上級のオーディオサウンドで聴くジャズ名盤コンサート<横濱 JAZZ PROMENADE連携> 📺

緑区社会福祉協議会

〒226-0019 中山2-1-1 ☎931-2478 📠934-4355

「善意銀行」への寄付者(5月受付分)

なかの 美智江

音声訳ボランティア入門講座

📅10月4日~11月15日の毎週火曜日13時30分から ※11月1日を除く 📍視覚障害者の目の代わりとして文字を音声に訳す音声訳の基礎を学ぶ 📍音声訳・録音グループ「みどり」 📍先15人 📍¥1,000円 📍筆記用具 📍9月13日(火)13時30分~15時30分の説明会(申込不要)に参加後、講座申込み

やってみよう!手話

📅10月8日・15日・22日(土)10時~12時(10月22日は10時~12時30分) 📍手話サークルやよい、手話サークル「昂」、みどり手話の会 📍先20人 📍¥500円 📍筆記用具 📍8月12日から必要事項を明記し📺📺📺

緑スポーツセンター

〒226-0019 中山1-29-7 ☎932-0733 📠934-7048

緑スポーツセンターで体を動かしませんか?

トレーニング室利用

📍3時間 300円 📺

教室参加

①当日参加型 📺②事前申込型

詳細は📺📺で

体育室利用

団体でフットサルなどができる

詳細は📺で

改修工事のため、9月5日~16日はエレベーターを利用できません。

勉強会「多様性と多文化共生目指す地域社会に向けてNo.2」

📅8月27日(土)14時~16時 📍ハーモニーみどり 📍多文化共生について理解を深める 📍鈴木 佑司((公社)日本ユネスコ協会連盟理事長) 📍先40人 📍筆記用具 📍8月11日~25日に📺📺📺

あなたのとなりの外国人「イランの障がい者とつなぐ」

📅9月8日(木)14時~16時 📍ハーモニーみどり 📍車椅子生活の講師がイランと日本をつなぎ、イランの障害者へ自立支援などを行っている活動内容を聞く 📍パシャイ・モハメッド(NPO法人イランの障害者を支援するミントの会理事長) 📍先30人 📍筆記用具 📍8月11日~31日に📺📺📺

よこはま動物園ズーラシア

〒241-0001 旭区上白根町1175-1 ☎959-1000

休園日:毎週火曜日

ナイトズーラシア

📅8月の毎週土・日曜日と8月11日(木・祝)※開園時間を20時30分まで延長(入園は19時まで) 📍開園時間を延長し、普段見られない夜の動物たちの姿を観察できる。また、ワークショップやキッチンカーを楽しめる「ズーラシア夜市」も開催 📺



▲昨年の様子

ズーラシアだより「アカカワイノシシ」

アカカワイノシシはその体色から世界に約15種類いるイノシシ科の中で、最も美しい種といわれています。中央アフリカから西アフリカにかけて生息し、天敵となる肉食動物の減少によって生息数は増加傾向にあるとされています。現在日本では3園で6頭飼育しておりズーラシアではオスのタイヨウ、キリ、メスのカスミの計3頭を飼育しています。

アカカワイノシシは顔で簡単に雌雄を見分けることができます。オスの顔には目立つコブがありますが、メスには目で見ても分からないぐらいの小さなものしかありません。ぜひ顔に注目し、雌雄を見分けてみてください。



▲オスのタイヨウ



▲メスのカスミ

郵送手続を利用してください
●戸籍・住民票の写しの請求
●国民健康保険の手続
●市・県民税(所得)の証明
詳しくは
横浜市緑区 郵送手続 検索

① 自治会へ加入しよう 住んでいる地域の自治会が分からない人は区地域活動係まで ☎930-2232

連載

みどりの畑から

第2回

JA横浜長津田支店前 野菜直売会

緑区は横浜市内でも農業が盛んな地域です。区内の地産地消の取り組みを紹介します。

JA横浜長津田支店は、2020年11月から改装工事を行っていましたが、2022年2月15日にリニューアルオープンしました。直売会も新しい支店の前で再開され、7人の農家さんが地元の農産物を直接販売しています。お客さんとの会話を大切にしている、農作物のおいしい食べ方などの情報交換もできる場となっています。

直売会では、年間を通してさまざまな品目が並んでいます。味にも見た目にも気を配って作っていますが、一部、味は同じでもスーパーには出回らない“訳あり品”もお得な値段で販売しており、実際に手に取り、納得して選ぶことができます。ぜひ一度、お越しください。

長津田支店前 野菜直売会の皆さん▶



☎ JA横浜長津田支店前
長津田5-1-6(JR長津田駅南口)
🕒 火・金曜日14時~18時
※準備ができ次第開始~
売り切れ次第終了
☎ 983-2541



【問合せ】区企画調整係 ☎930-2227 fax930-2209

連載

緑土木事務所 って どんなんところ?

第1回

歴史と仕事

区民の暮らしを陰ながら支えている、土木事務所に関わるあれこれを紹介しします。

歴史

多様な区民のニーズに対応するため、2005年に、横浜市道路局が管轄していた土木事務所と、横浜市環境創造局が管轄していた身近な公園の維持管理業務が区役所に移り、現在の土木事務所ができました。

土木事務所は区役所から離れた場所にあります。区役所の一部なのです。



▲緑土木事務所 外観

仕事

緑区内の「道路」「公園」「下水道」「河川・水路」など、毎日の暮らしに欠かせない施設の維持管理や、区民の皆さんからの問合せに対応しています。その他、公園愛護会やハマロードサポーターなどのボランティア団体との協働、区民向けのイベントの開催など、幅広い業務をしています。



▲日々の道路パトロールも土木事務所の大切な仕事です。(写真は横浜市道路パトロールカー)

緑土木事務所の仕事など詳しくはこちら



緑土木事務所

所在地:十日市場町876-13
(JR「十日市場駅」から徒歩約5分)
✉ md-doboku@city.yokohama.jp



【問合せ】緑土木事務所 ☎981-2100 fax981-2112



所在地
〒226-0013
緑区寺山町118

電話
☎930-2323 総合案内

読者アンケート
毎月抽選で5人に
緑区グッズをプレゼント!



編集
緑区市政推進課
☎930-2220
fax930-2225

*一部、新型コロナウイルス感染症の流行以前に撮影した写真も掲載しています。

以下は広告スペースです。「広報よこはま」に掲載されている内容とは関係ありません。

広告

広告

広告

広告