

地域福祉
保健計画

住民一人一人が「健康で安心して暮らせるまち」を目指して、住民の皆さんと区役所、区社会福祉協議会(区社協)、地域ケアプラザ、関係機関・団体等が力を合わせて進めていく取組をまとめたものです。

2つの計画が連動しながら取組んでいます

地区別計画

地区住民の皆さんが、取り組む計画



区全体計画

区役所、区社協、地域ケアプラザ等が区民と協働で取り組む計画

基本理念
と
目標

区民の情(こころ)が生きるまち 南区

～様々な個性や価値観をもつ住民一人一人が人や地域とつながりを持ち、共に支え合い、健康で自分らしく、安心して、笑顔で暮らしているまち～

- 目標① 孤立しがちな人をお互いさまのまなざしで、見守り・支え合いの活動を広げよう
- 目標② 様々な個性や世代の住民が参加・活躍できる機会や場づくりを進めよう
- 目標③ 情報を届けることで地域・活動への関心を高めよう
- 目標④ 地域福祉保健の活動の基盤を強くしよう

様々な
活動の
紹介

住民の皆さんが参加・活躍している活動を紹介いたします。



元気づくりステーション「金曜クラブ」



子ども居場所「わいわい食堂」



民衆館「ちよこっとボランティア」

身近な相談窓口

◆横浜市睦地域ケアプラザ

- 地域の活動や仲間づくりを応援します
 - ・福祉や健康に関する講座やイベントを開催
 - ・活動や交流の場として部屋を貸出
 - ・ボランティアの育成や活動を支援
- 福祉・保健の相談をお受けします



住所：〒232-0041 南区睦町1-31-1
電話：730-5151 FAX：711-0012

*開館時間 月曜～土曜9時～21時、日曜・祝日9時～17時
*ケアプラザの休館日は、区内全施設とも12月29日～1月3日(月1回 設備点検日)



お問合せ

◆南区役所福祉保健課

住所：南区浦舟町2-33
電話：341-1183
FAX：341-1189



◆南区社会福祉協議会

住所：南区浦舟町3-46
浦舟複合福祉施設8階
電話：260-2510
FAX：251-3264



令和4年3月発行

第4期
令和3～7年度(2021～2025年度)

南区地域福祉保健計画
地区別計画

堀ノ内睦町地区

地区別計画エリア

堀ノ内町 ● 睦町 ● 蒔田町(一部)

あったかい
まちを
作りませんか？



南区マスコット
キャラクター
みなっち



睦町公園の桜



門前公園のこいのぼり

第4期計画推進のスローガン

暮らし広がれ！堀睦

～つながる・みまもる・みんなのまち～

地区別計画は、地区社会福祉協議会が主体となり、連合町内会等と連携、協力して計画の策定・推進をしています。地域の福祉保健課題の解決に向けた話し合いや様々な取組を通して、共に生き、共に支え合うことができる地域を目指しています。

地区社会福祉協議会役員のみなさん▶



横浜市南区役所・南区社会福祉協議会

4期計画取組目標

声をかけあう お互いさまのまちに

サロンやイベント等を通じて、顔見知りが増え、日頃のあいさつをしあえる関係づくりのきっかけとなるような取組を充実させていきます。

みんながつながる 笑顔あふれるまちに

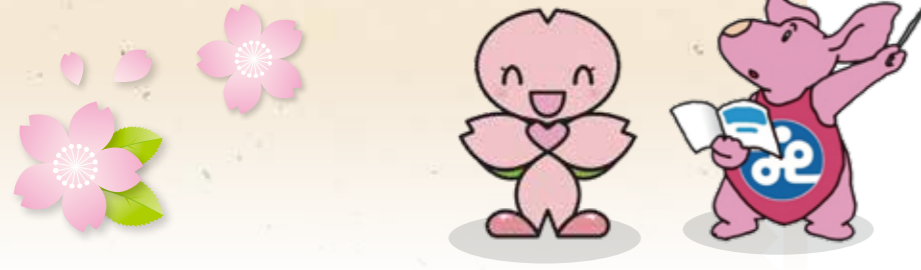
近隣の社会福祉施設などと連携し、日頃の地域活動や災害時に協力し合える関係を築きます。
世代や国籍、障がいの有無などに関わらず、誰もがお互いを理解しつながらあえる取組を考えていきます。



堀ノ内 睦町地区 マップ



弘誓院



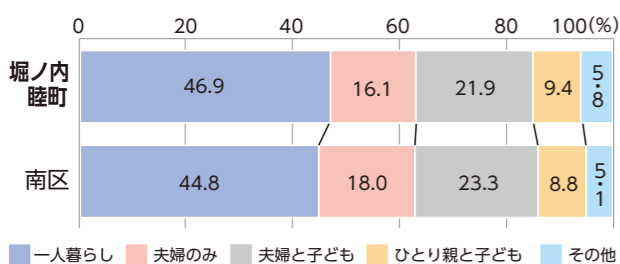
堀ノ内睦町地区ってこんな地区(まちの様子)

● 地区別基礎情報

	堀ノ内睦町地区	南区
人口(人)	6,214人	199,256人
世帯数(世帯)	3,592世帯	109,912世帯
高齢化率(%)	28.9%	27.0%

出典：横浜市住民基本台帳(令和3年3月末現在)より算出

● 家族の類型別世帯の割合



出典：国勢調査データ(平成27年調査)より算出

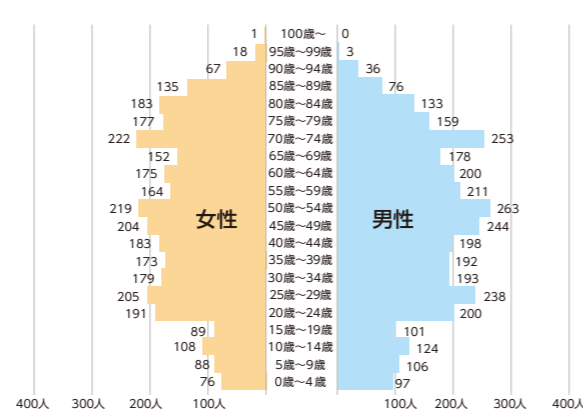


高齢者が多いようだね！

東側に堀割川、北側に中村川、南側に丘が連なり、平地と丘陵が混在した地域だよ。戸建て住宅が多いけど、平地には小規模な集合住宅も増え、公共施設も多くあるよ。



● 5歳階級別人口ピラミッド(令和3年3月末)



地域活動の様子



高齢者食事会



子育てサロン「のびのび」



堀睦防災フェア



多世代交流イベント「みんなでチャレンジ」

地区社会福祉協議会とは？

「自分たちの地域は自分たちで良くしていく！」という気持ちで、住民・地域組織、施設などで組織される任意のネットワーク団体です。地区社協は、「住民一人ひとりの困りごとを解決できる地域」を目指しています。「困りごとを見つけ話し合うこと」「困りごとを地域福祉保健活動を通して解決すること」を大切にしています。通称「地区社協(ちくしゃきょう)」と呼ばれます。

