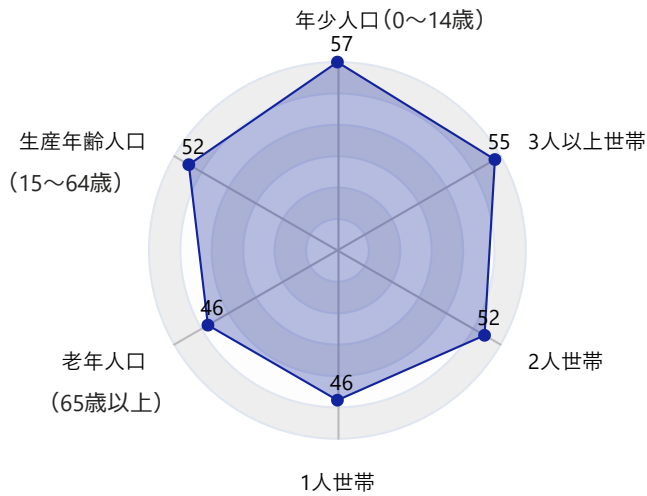


レーダーチャート



隣接地域、隣接区と一体となった生活拠点

- 南区南部に位置し、大岡川を中心とした平地部と、平地を囲む東西の丘陵部からなる、起伏に富んだ地域となっています。
- 地域は住宅を中心とした生活環境が形成されています。隣接する弘明寺商店街や、上大岡駅周辺も生活圏の一部となっています。
- 地域の東側を中心に、9か所のバス停があり、地下鉄弘明寺駅にも隣接しています。

基本情報の基準年

2022

19,453

人口(人)

2,079

年少人口(人)

12,432

生産年齢人口(人)

4,942

老年人口(人)

10,136

世帯総数(世帯)

4,188

自治会・町内会加入総世帯数(世帯)

10.7%

年少人口比率

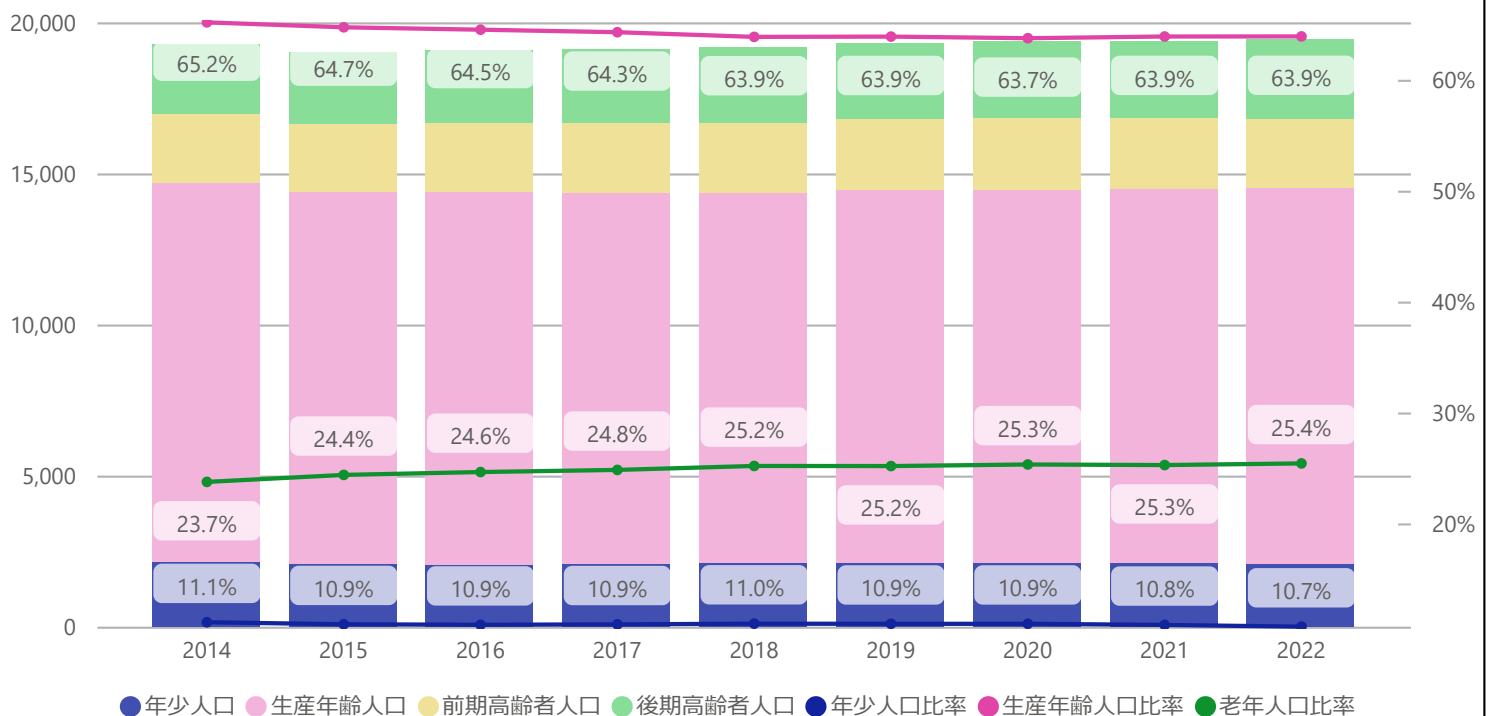
63.9%

生産年齢人口比率

25.4%

老年人口比率

年齢3区分別人口推移

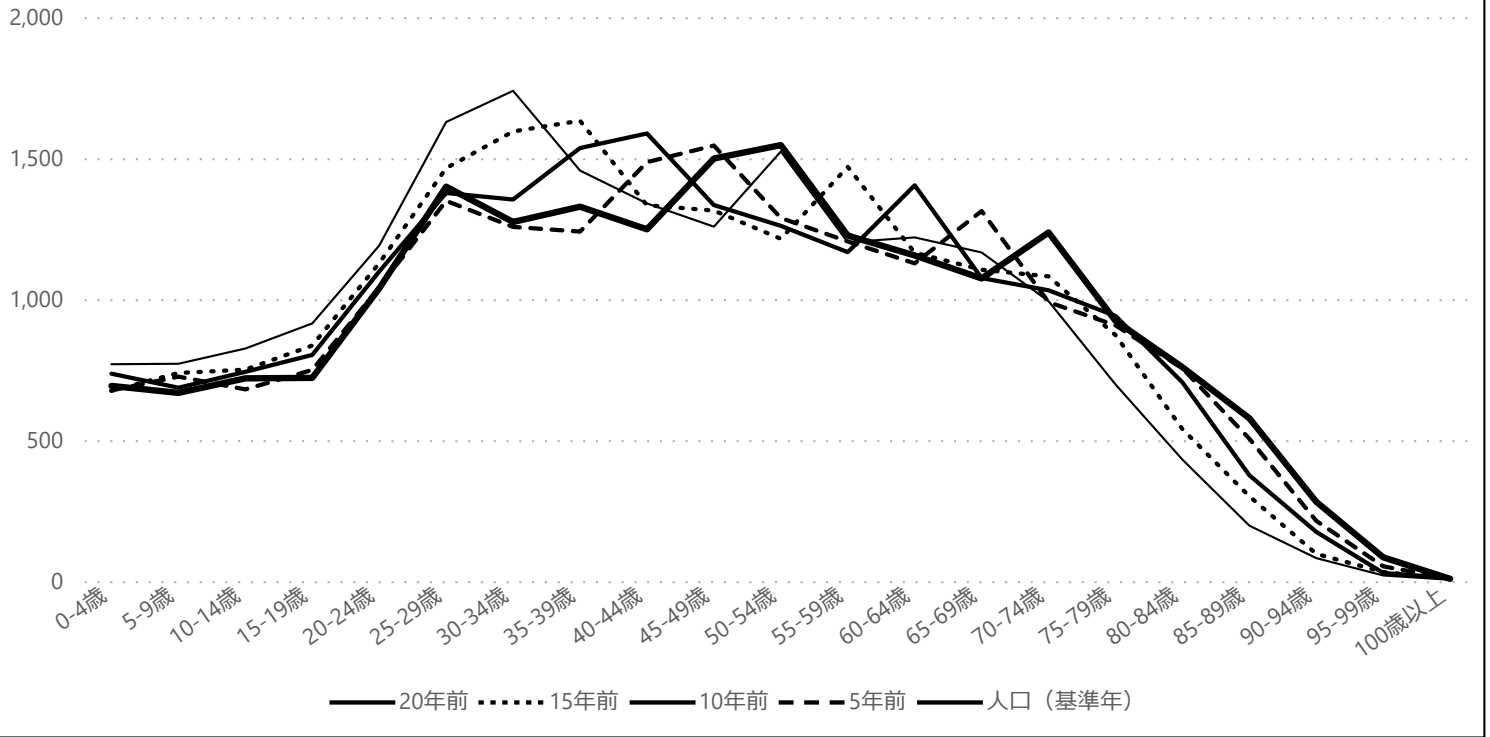


町丁別の年齢別人口(住民基本台帳による、令和4年9月末時点)を基に作成。

人口構成の基準年

2022

人口構成

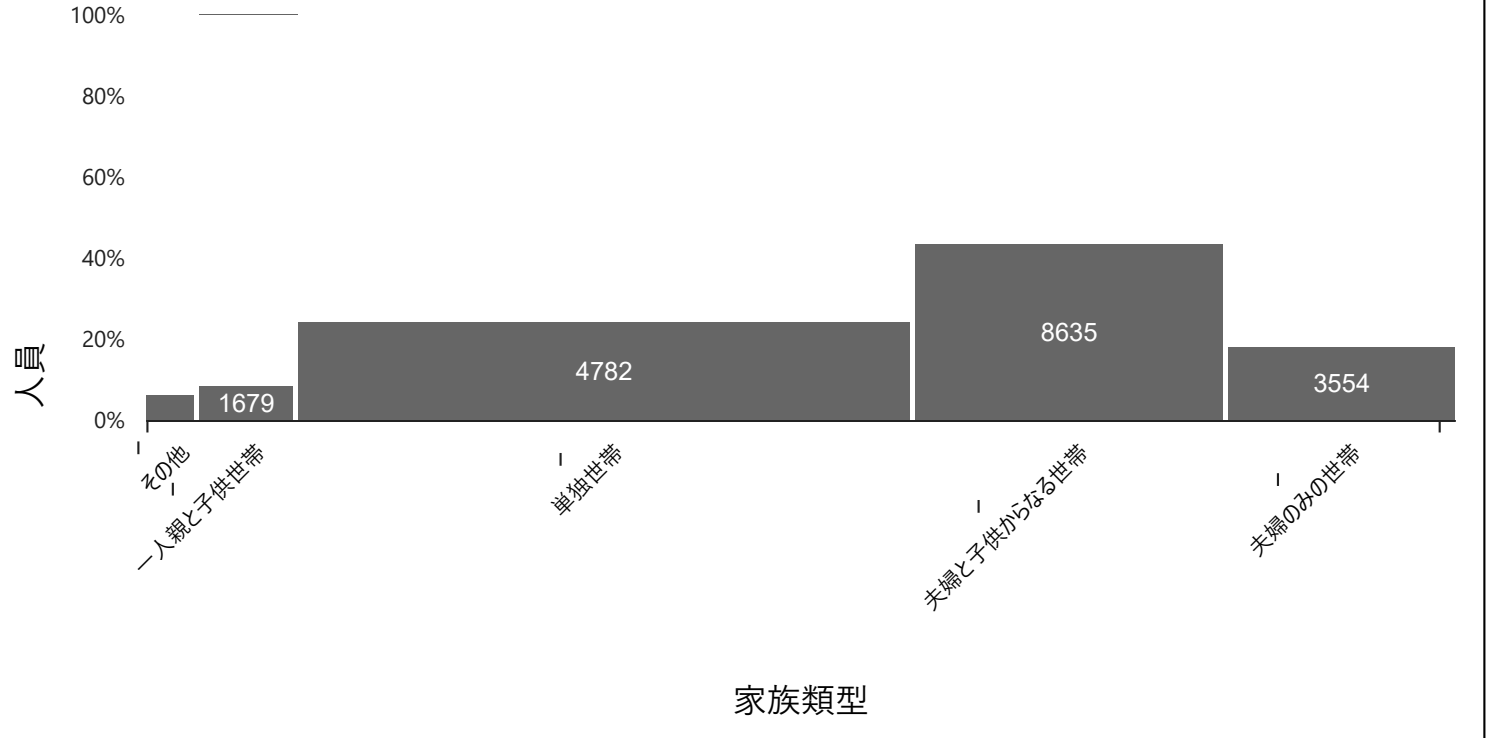


町丁別の年齢別人口（住民基本台帳による、令和4年9月末時点）を基に作成。

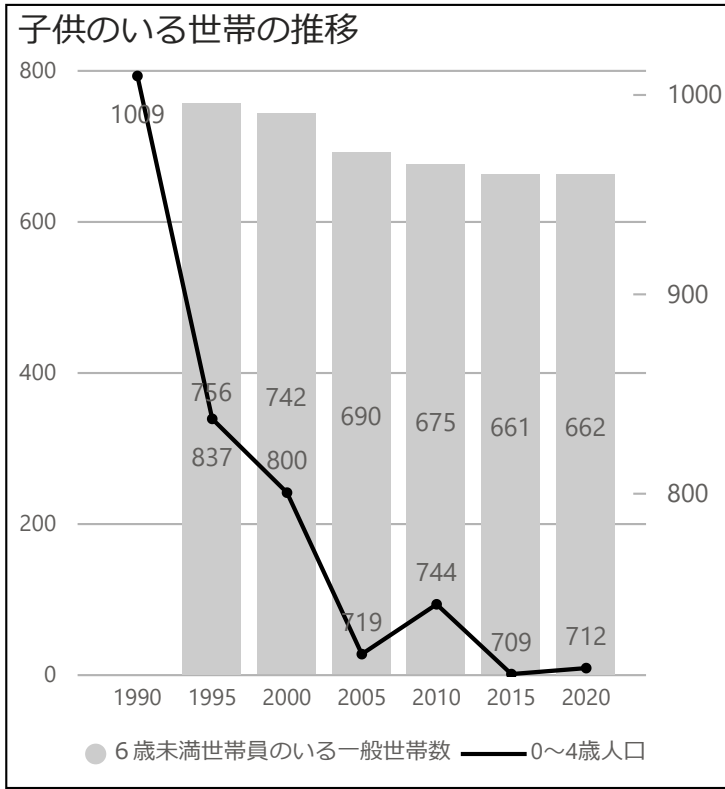
世帯構成の基準年

2020

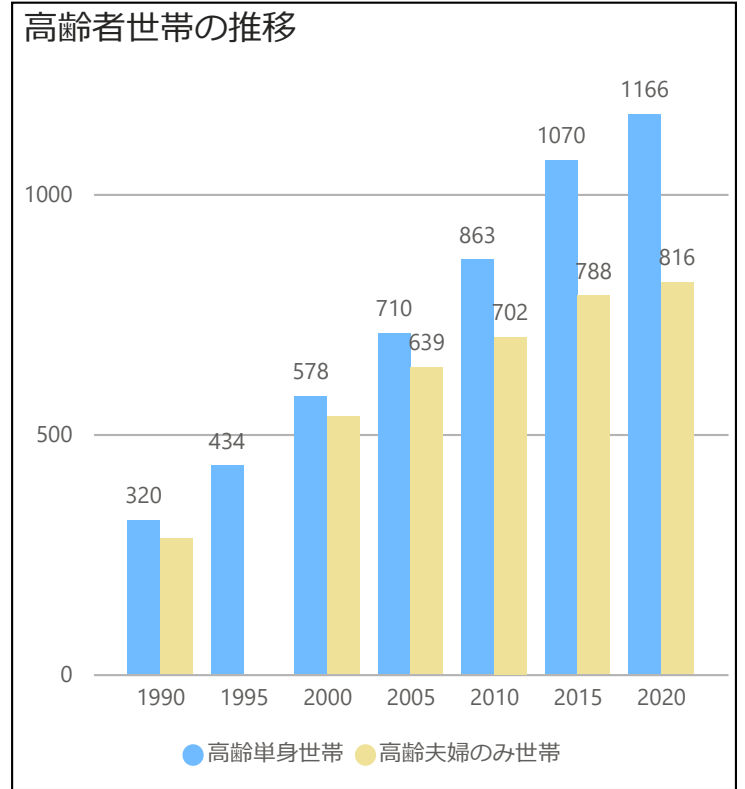
世帯構成



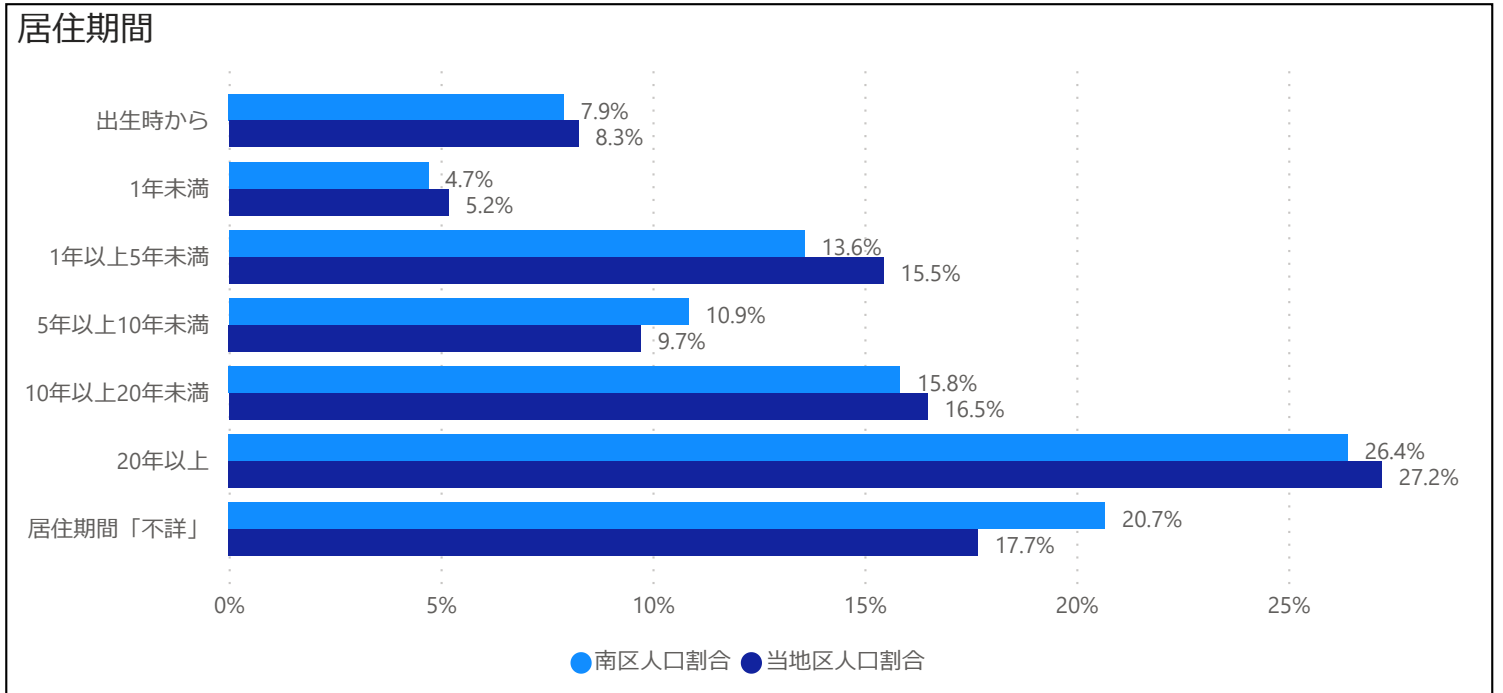
令和2年国勢調査を基に作成。



令和2年国勢調査を基に作成。

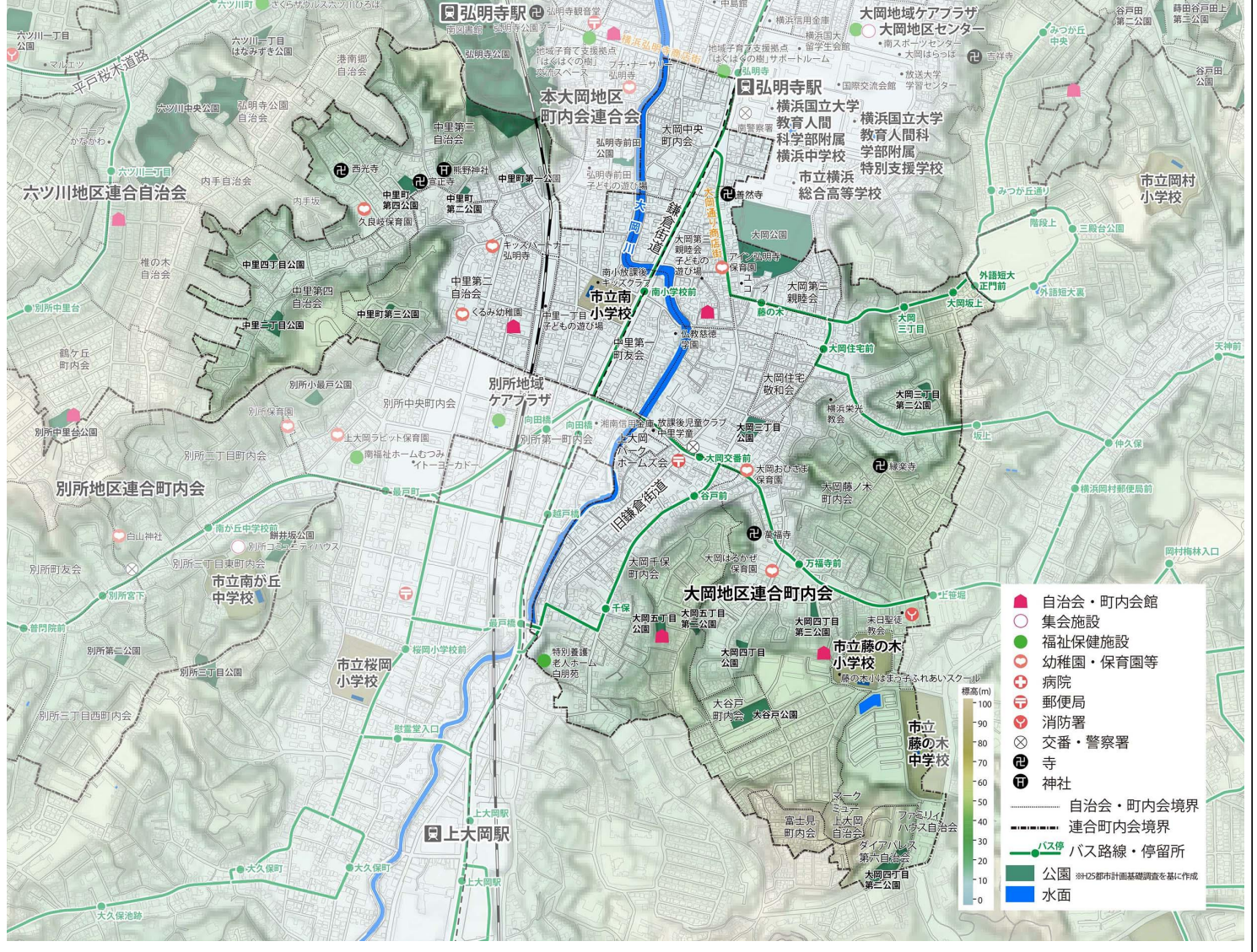


令和2年国勢調査を基に作成。

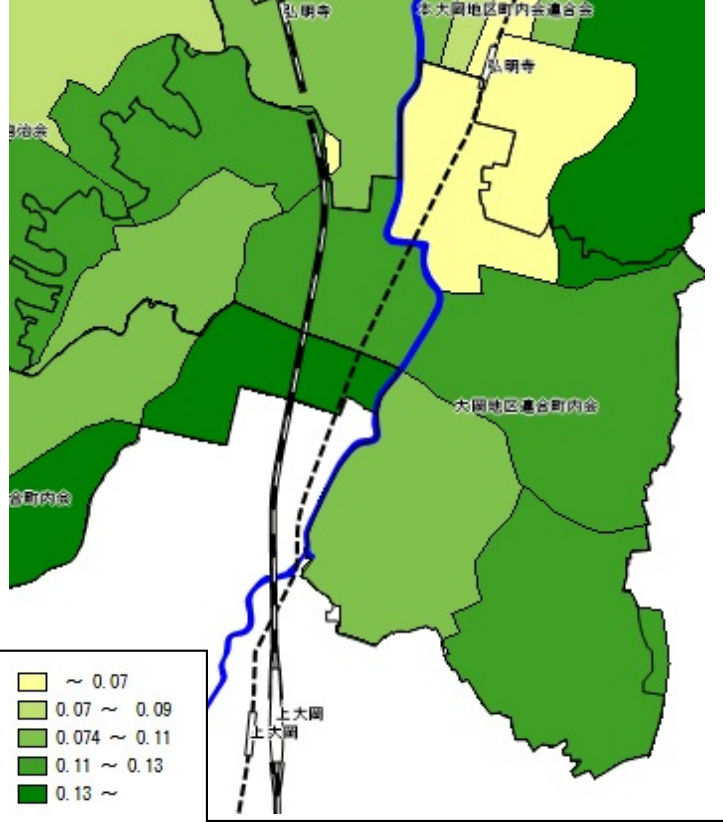


令和2年国勢調査を基に作成。

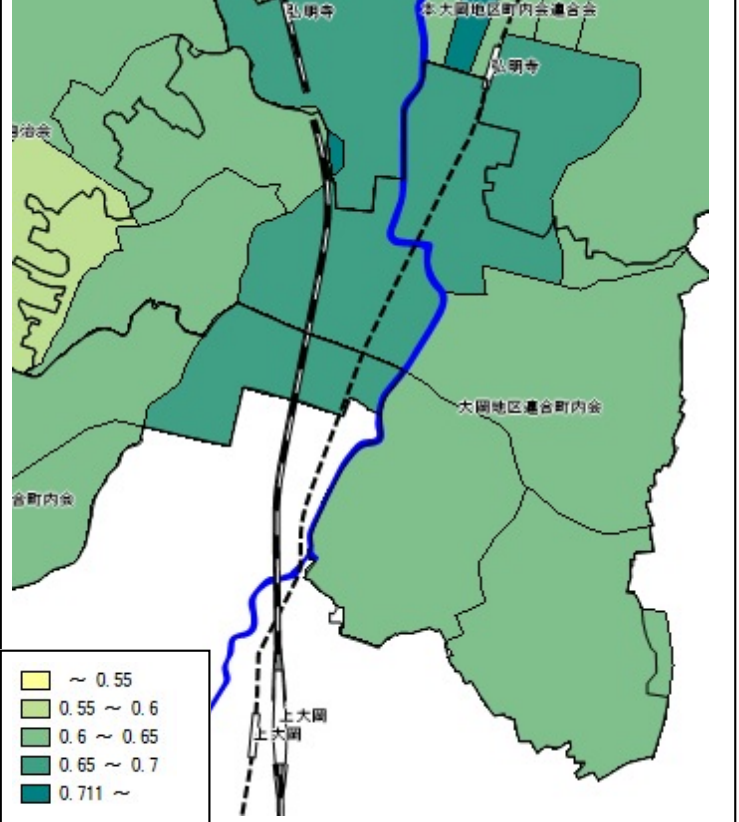
施設分布図



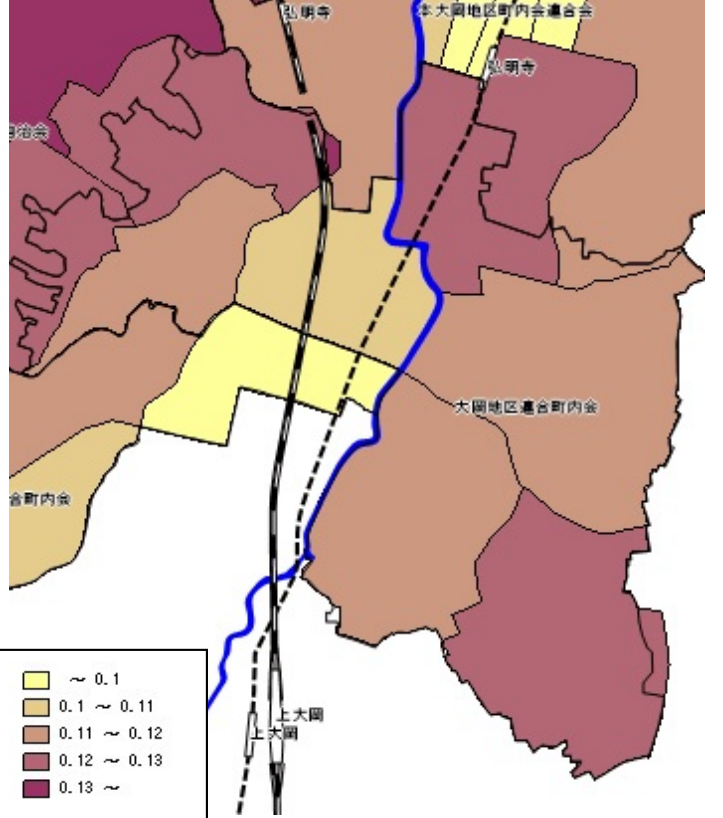
0-14歳人口分布



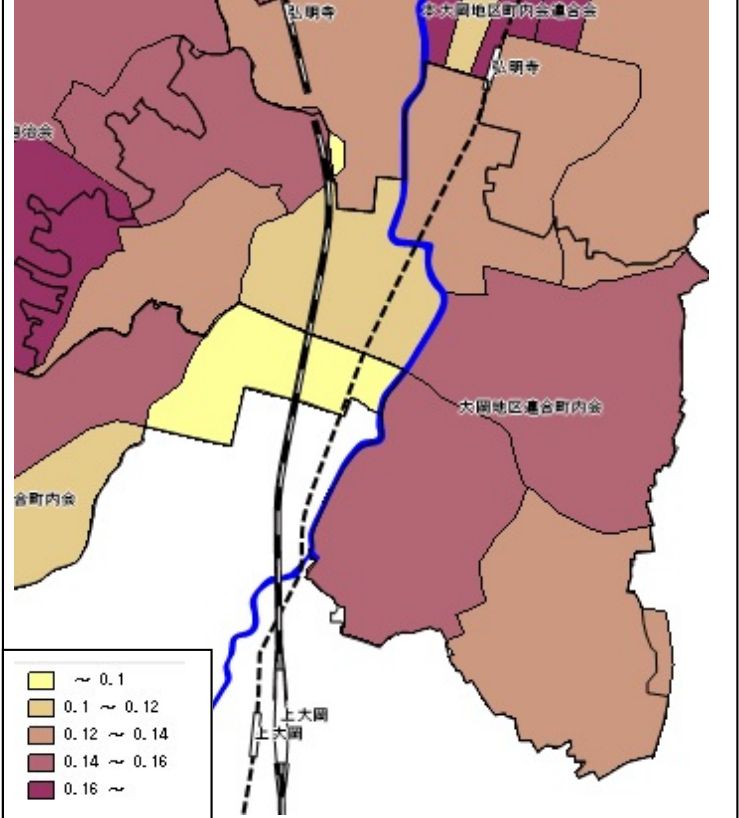
15-64歳人口分布



65-74歳人口分布



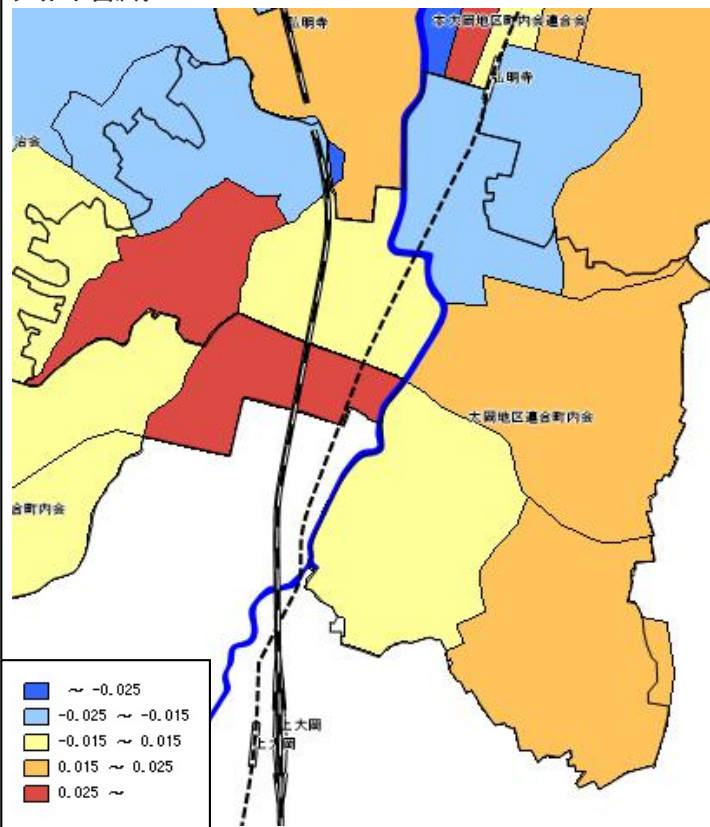
75歳以上人口分布



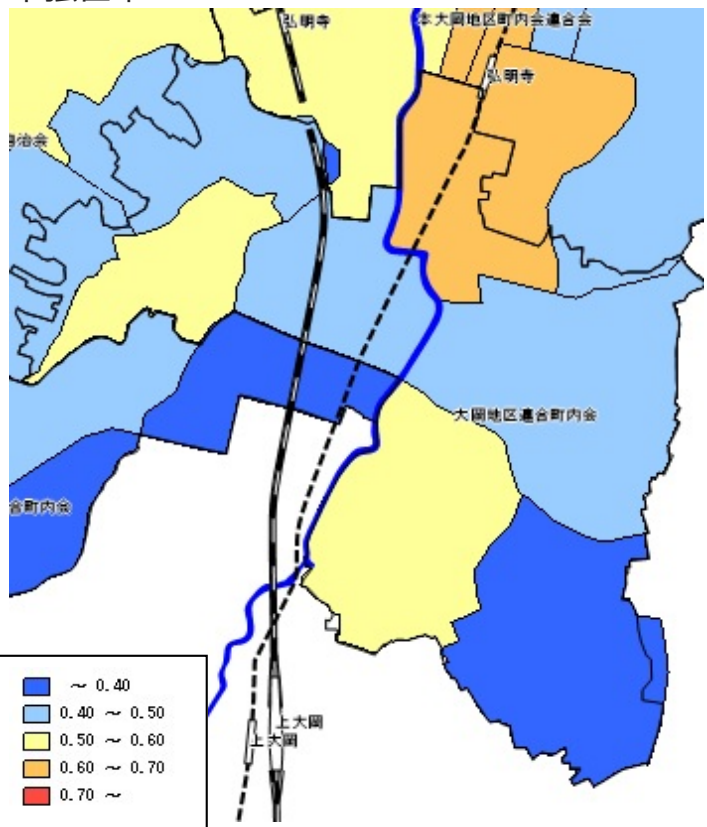
町丁別の年齢別人口（住民基本台帳による、令和4年9月末時点）を基に作成。



人口増減



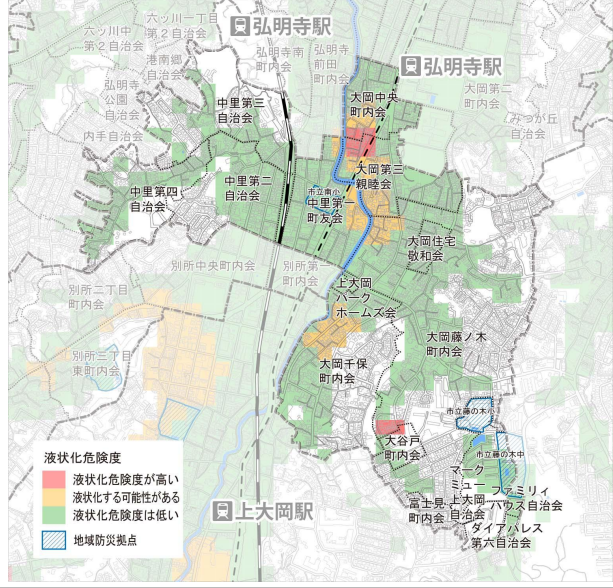
単独世帯



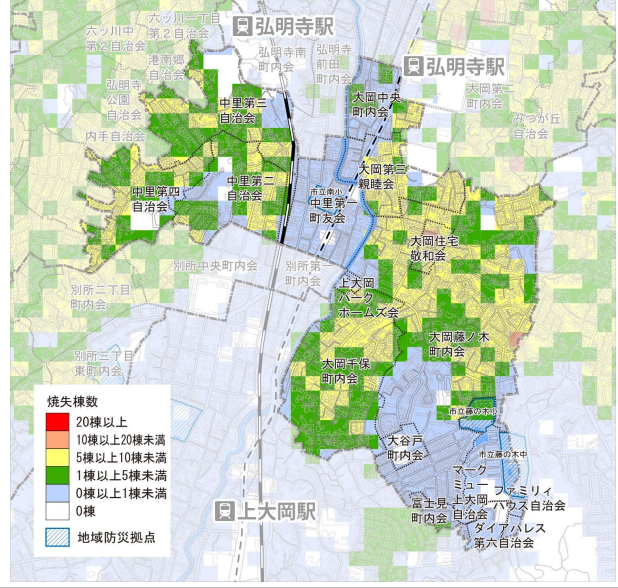
町丁別の年齢別人口、世帯人員別世帯数（住民基本台帳による、令和4年9月末時点）を基に作成。



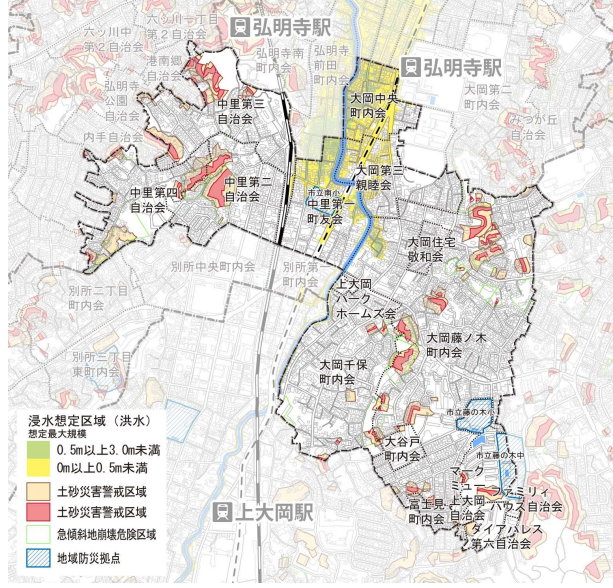
## 液状化



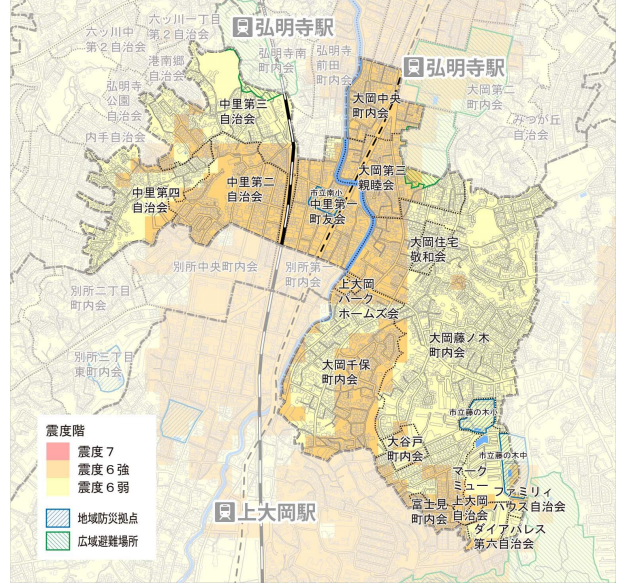
## 火災焼失棟数



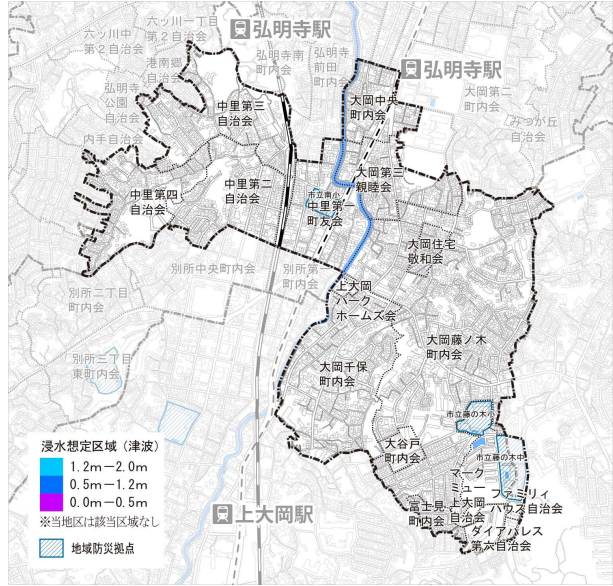
## 洪水想定区域



## 地震



## 津波浸水想定区域



横浜市地震被害想定調査報告書を基に作成。