

なかぽぽら

なか区民活動センター情報誌 2020年 Vol.82

vol.82号 令和2年9・10月号

【編集・発行】

なか区民活動センター
(中区役所地域振興課)

TEL 045-224-8138

FAX 045-224-8343

Email

na-katsudou@city.yokohama.jp

「人々の、みんなの」を表すイタリア語のpopolareから。中区内の生涯学習・市民活動の参加を夢見て、様々な活動をされている人たちのための情報誌であり、多くの夢が生まれ皆に親しまれますようにと名づけられました。



当センターでは感染症対策をしています
ご協力をお願いします

- ・研修室とミーティングエリアは人数の上限を減らしています
- ・利用票に連絡先のご記入をお願いします
- ・入館時には検温と手指の消毒をし、マスク着用してください
- ・水分補給以外の飲食不可



今日は オンラインで

ガーデンネックレス横浜
Garden Necklace
YOKOHAMA 2020

花と緑の作品展 in なか区民活動センター

日本大通りで行われる「秋のローズ&ガーデンマーケット」と同時開催で、花と緑をテーマにした「作品展」をセンターで開催します！会場では楽しいイベントが盛りだくさん！ぜひお越しください！

日時：令和2年 **10月31日(土)** 10:00~16:00
11月1日(日) 10:00~15:30

場所：なか区民活動センター、日本大通りテントブース

参加：自由にご来場いただけます ※入場人数を制限する場合があります

- ❁ 花と緑の作品展
- ❁ スタンプラリー
- ❁ ガーデンベア影絵上映 © ITOON/GN
- ❁ ガーデンベアとの撮影コーナー
- ❁ 缶バッジプレゼント
- ❁ ぬり絵エコバック作成
- ❁ 区民利用施設紹介動画上映 など



© ITOON/GN

「花と緑」をテーマにした 作品募集！

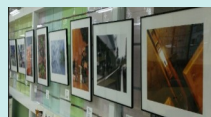
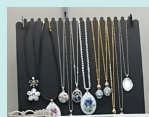
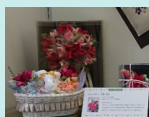
【応募資格】センター登録団体及びなかく街の先生

【募集作品】花や緑を題材にした、写真・絵画・絵手紙・創作品
ワークショップ・美術工芸・書芸など展示可能なもの

【申込締切】9月25日(金)まで ※申込者数により作品数を調整します

【作品提出】10月16日(金)~30日(金)まで

【申込方法】センターへ詳細をお問い合わせの上、お申込みください。(登録団体は代表者が申込み)



※写真は全てイメージです



※コロナウィルス感染拡大状況により、開催を中止する場合があります

なか区民活動センターからのお知らせ

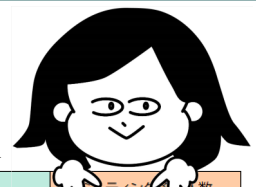
🌀 研修室の空き状況をお知らせします

なか区民活動センターのホームページで、研修室・ミーティングエリアの予約状況をお知らせします。

ぜひ予約の参考にしてください！

更新は週1回なので、最新情報はセンターにお問い合わせの上、ご予約ください。

(×の所でも一部の時間に空きがある場合があります)



表示例

10月	曜日	研修室1			研修室2			ミーティングエリア (16人予約のみ)		
		午前	午後	夜間	午前	午後	夜間	午前	午後	夜間
1	木	×	×	×	×	×	×	×	×	×
2	金	×	○	×	○	○	○	○	○	○
3	土	×	×	×	○	×	×	○	○	○
4	日	×	×	×	×	×	×	×	○	○
5	月	×	×	×	×	×	×	○	○	○

事業報告

オンラインで通話体験講座

【開催日時】

- ①8月4日(火) ②6日(木) ③25日(火) ④27日(木) ※どの回も同じ内容

スマートフォンなどを使って、オンラインで会話ができる体験講座を開催しました。複数の仲間同士や、会えない人と手軽に顔をみて話ができる方法を紹介し、実際に体験しました。講師はなか街の先生の岩田めぐみさんで、入門編としていねいに教えてくれました。画面上の自分の顔を加工したり、背景を変える操作も学び、皆さんが「やってみよう！」と思える講座となりました。



ペットボトルライトをつかって、かざって、ほんもくのまちをてらそう



7月23日(木・祝)15時よりイオン本牧店で、風おこせボランティアグループが、本牧の行事「お馬流し」に合わせて、各家庭にてライト制作を点灯するための材料を配りました。お馬流しには、厄疫退散の願いが込められています。時間より早く配布が終了し、7/31~8/2のライト点灯の期間は、本牧の街には5670(コロナゼロ)本の灯りが点灯しました。用意した900本分の材料はすぐに配り終え、多くの市民の方に「ほんもくライトアッププロジェクト」の趣旨が伝えられました。



展示コーナー

登録団体の活動を写真やパネルで紹介しています

募集中!

8月… PictureThis Japan

Picturethisjapan

検索

ホームページもあります



展示コーナーでは、作品や活動紹介の展示をする団体を募集しています。メンバー募集にもつながりますのでご活用ください。詳細はセンター受付まで。

直近の定例休館日は9月20日(日)、10月18日(日)です

なか区民活動センター

〒231-0021横浜市中区日本大通35中区役所別館1F

TEL: 045-224-8138 FAX: 045-224-8343

Email: na-katsudou@city.yokohama.jp

月曜～土曜9:00～21:00(受付は20:45まで)

日曜・休日 9:00～17:00(受付は16:45まで)

自転車でお越しの際は、区役所敷地内の駐輪場所をご利用ください。

