

藤の花再生プロジェクトの取組

藤が美しい花を咲かせるためには管理作業が重要ですが、西区内では年々花が咲かない藤が増えてきてしまいました。そこで藤の花が西区を美しく彩ることを目指し、市民協働で藤棚一面に花を咲かせる取り組みを実施しています。

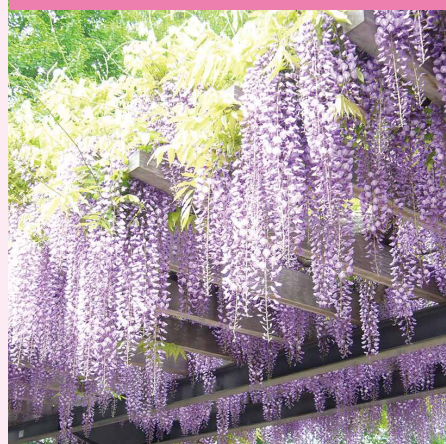


◀専門家の指導のもと、花を咲かせる管理方法を学んでいます

藤の花の特徴

- 芳香が良い
- 品種によって、紫色・白色・桃色などの花の色がある

4月下旬～5月上旬頃に開花



2008年の▶
浜松町公園の藤の花

春
夏

夏のせん定のポイント

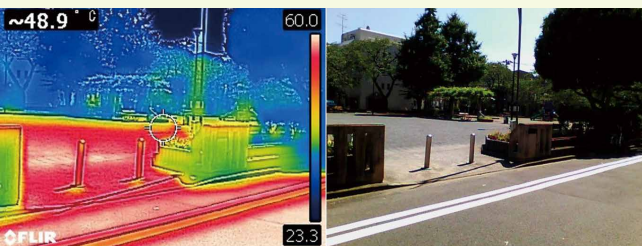


夏の肥料の紹介

来年もきれいな花が咲くように、リン酸成分の多い化成肥料または液体肥料をあげます



藤棚の効果 真夏の日差しを防ぐ効果もあります



藤の花再生プロジェクトに参加するには

藤の花を育てている方
管理作業を体験してみたい方

令和4年度から「藤の花再生サポーター」を募集します

西区内の公園の藤の花を題材として、専門家から藤の管理作業の実技を学ぶことができます。

- 西区在住の方優先
- 年2回(7月と3月)実技講習会を実施予定

講習会を受講いただいた方を「藤の花再生サポーター」として認定します。

西土木事務所と一緒に西区内の公園の藤の花の管理作業をやってみませんか。



藤の花に興味がある方

- 藤の花マップを持って歩いてみる
- 周りの人に紹介する

西区内の藤の写真撮影して、Twitterに「#藤の花再生PJ」をつけて投稿してください

西区Twitterでも情報発信を行っています



藤の花再生プロジェクト
ホームページ



西区公式ツイッター
(@nishi_yokohama)

皆様のご支援をお願いいたします。



© ITOON/GN

ガーデンネックレス横浜
Garden Necklace
YOKOHAMA

この事業は「ガーデンネックレス横浜」の関連事業です

藤の花 再生マップ

西区の藤の花を見に行こう!



西区「藤棚町」の由来



藤棚のむかし
「西区そぞろ歩き」より

藤棚交差点は、人力車がにぎやかに走り回り、のちに市電が通るなど交通の要所として栄えました。

「藤棚町」という地名は、そこにあった、鈴木屋という茶屋の軒先の見事な藤棚に由来しています。藤棚は空襲で焼失してしまいましたが、1977年に地元有志により結成した「藤の棚復興委員会(現在の藤の棚保存会)」が藤棚を復活、3回の植え替えを経て現在の姿となっています。



現在の藤棚交差点

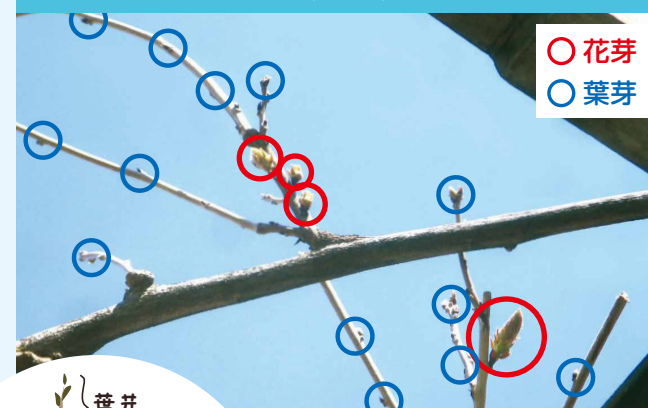
発行元：横浜市西区西土木事務所
横浜市西区浜松町12-6

☎ 045-242-1313 fax 045-241-7582

✉ ni-doboku@city.yokohama.jp

発行年：令和4年3月作成

藤の花の花芽



○ 花芽
○ 葉芽



冬のせん定のポイント

花芽は太い枝から分岐した短枝の根元につきやすいと言われています。根元から3~5芽程度残して枝を切り、花芽を残しましょう

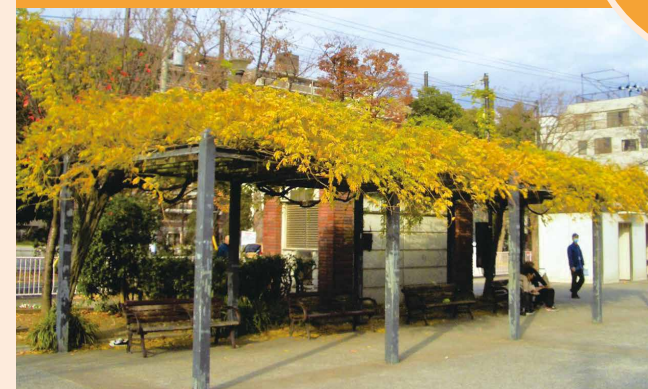
冬の肥料の紹介

ゆっくり栄養が届くように有機性の肥料をあげます(牛ふん堆肥・菜種油かす・バーク堆肥=1:1:2)



冬
秋

紅葉と落葉



11月頃には葉の色が黄色く紅葉します

誘引作業の紹介



12月~1月にかけて落葉します
枝をシュロ縄などで藤棚に結びつける「誘引」作業をすると花がきれいに垂れ下がり、美しく見えます

西区の藤の花を見に行こう!

藤の花 再生マップ



4 西スポーツセンター

西スポーツセンターの東側にある大きな藤棚で、枝を支える部分がロープでできているのが特徴です。藤棚の下は遊歩道になっていて、歩きながら花を楽しむことができます。



6 高島中央公園

みなとみらい線の新高島駅近くにある公園で、公園北側にアーチ状の藤棚があります。みなとみらいのビル群と藤の花の対比が美しい藤棚です。



7 浜松町公園

西横浜駅近くにあり、大きなサクラの樹木に囲まれ、中央に藤棚がある公園です。小さな藤棚ですが、美しい花で公園利用者の目を楽しませてくれています。



9 戸部公園

西区役所と西前小学校のすぐ近くにある公園で、遊具広場の近くには大きな藤棚があり、公園利用者の皆さんの憩いの場となっています。



10 戸部杉山神社

2021年3月に神社の社務所前に藤棚ができました。鉢植えの藤を移植したばかりですが、見事な花を咲かせています。今後も参拝される方の目を楽しませることでしょう。



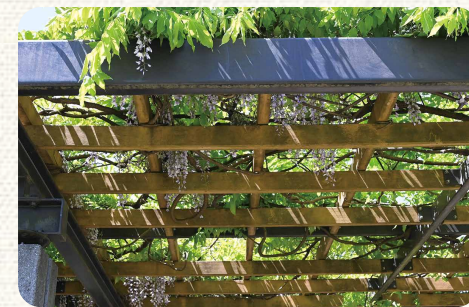
13 藤棚一番街

藤棚交差点の両側にある藤棚で商店街の憩いの場となっています。「藤の棚保存会」のメンバーが定期的に管理を行っており、毎年美しい花で商店街を彩ってくれています。



14 藤棚地区センター

藤棚町交差点から坂を上った藤棚地区センター内の広場にある藤棚です。藤棚町二丁目バス停と地区センターの利用者の方の休憩スポットになっていて、多くの方に親しまれています。



16 野毛山公園

野毛山公園展望地区の芝生広場まで進むと、区内ではめずらしい白色と紫色の花が咲く藤棚があり、隠れた人気スポットになっています。

画像提供:野毛山動物園



西区のマスコットキャラクター「にしまるちゃん」

名称	所在地	花の再生度
1 軽井沢公園	南軽井沢6-1	△
2 楠町公園	楠町1-8	△
3 霜下公園	浅間町3-170-3	△
4 西スポーツセンター	浅間町4-340-1	○
5 岡野公園	岡野2-9	○
6 高島中央公園	みなとみらい5-2	○
7 浜松町公園	浜松町9	○
8 西前小学校 <small>(見学はご遠慮ください)</small>	中央2-27-7	△
9 戸部公園	中央1-17	○
10 戸部杉山神社	中央1-13-1	△
11 伊勢町もくせい公園	伊勢町3-133-8	×
12 御所山公園	御所山町56-2	×
13 藤棚一番街	藤棚町1-28	○
14 藤棚地区センター	藤棚町2-198	○
15 境之谷公園	境之谷105-1	△
16 野毛山公園	老松町63-10	○
17 平沼さわやか公園	西平沼町5	△
18 石崎川プロムナード	平沼2-10	△
19 西戸部町二丁目公園	西戸部町2-216-2	△

花の再生度について

強めのせん定をしたり、植えたばかりの藤は花が咲きにくいことがあります。何年か時間をかけて◎の西区の名所となる藤棚を増やしていきます。

- ◎ ... 西区の名所となるような藤棚 (西区の藤棚は再生途中のため、まだ該当する所はありません)
- ... 藤棚全体に花が咲いている藤棚
- △ ... 何輪か花が咲いている藤棚
- ×



白色の花が咲くよ!