

1. 地区の位置と概況

平戸平和台地区

図1 地区の位置

*地形図は国土地理院基盤地図情報により作成

*道路は都市計画基礎調査結果による。*横浜市地形図複製承認番号 平26建都計第9086号

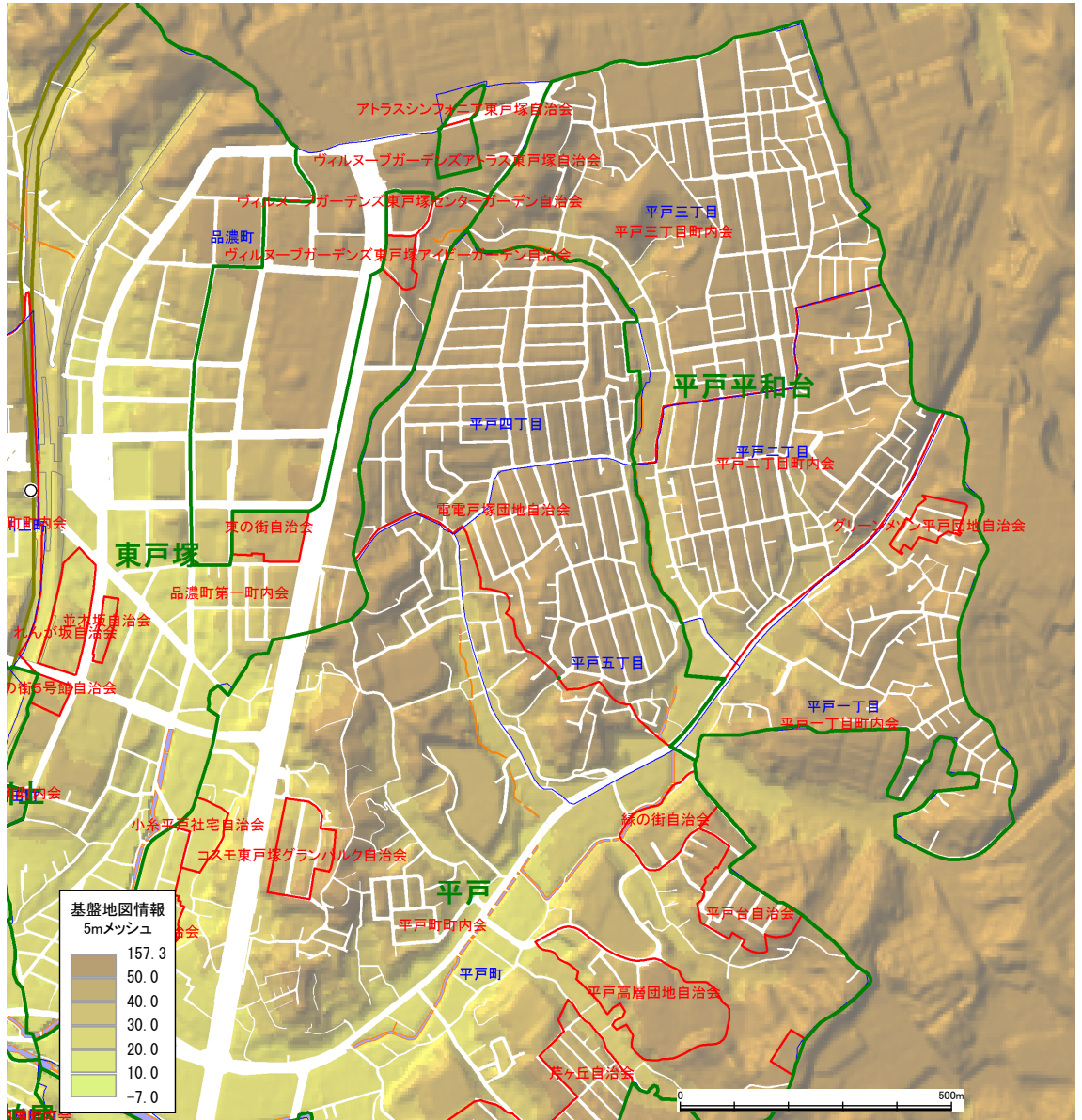


表1 人口、世帯数、年齢別人口の動向

	平成16年	平成21年	平成26年	平成16～21年増減	平成21～26年増減	平成21年構成比(%)	平成26年構成比(%)	平成26年構成比区平均(%)	平成26年構成比市平均(%)
人口総数 (人)	9,694	10,408	10,158	714	-250	100.0	100.0	100.0	100.0
0～14歳人口 (人)	1,491	1,651	1,473	160	-178	15.9	14.5	14.0	13.0
(内0～5歳) (人)	588	607	519	19	-88	5.8	5.1	5.4	5.1
15～64歳人口 (人)	6,562	6,788	6,427	226	-361	65.2	63.3	63.1	64.5
(内20～24歳) (人)	508	497	480	-11	-17	4.8	4.7	4.8	5.0
(内25～39歳) (人)	2,310	2,246	1,691	-64	-555	21.6	16.6	18.8	19.6
65歳以上人口 (人)	1,641	1,969	2,258	328	289	18.9	22.2	22.9	22.5
(内65～74歳) (人)	1,020	1,140	1,183	120	43	11.0	11.6	12.7	12.2
(内75歳以上) (人)	621	829	1,075	208	246	8.0	10.6	10.2	10.2
世帯総数 (世帯)	3,869	4,240	4,197	371	-43				
平均世帯規模 (人/世帯)	2.51	2.45	2.42	-0.05	-0.03			2.31	2.16

*「町別世帯と人口」、「町丁別年齢別男女別人口」による。各年9月末現在。

*市の人口総数、世帯総数は「横浜市統計書」による。年齢不詳があるため、年齢別人口の合計は人口総数に一致しない。

2. 人口、世帯数、年齢別人口等の動向

*年齢別人口は「町丁別年齢別男女別人口」による。各年9月末現在
 *異動人口は平成11～25年の人口異動集計結果による

図2 人口、世帯数、平均世帯規模

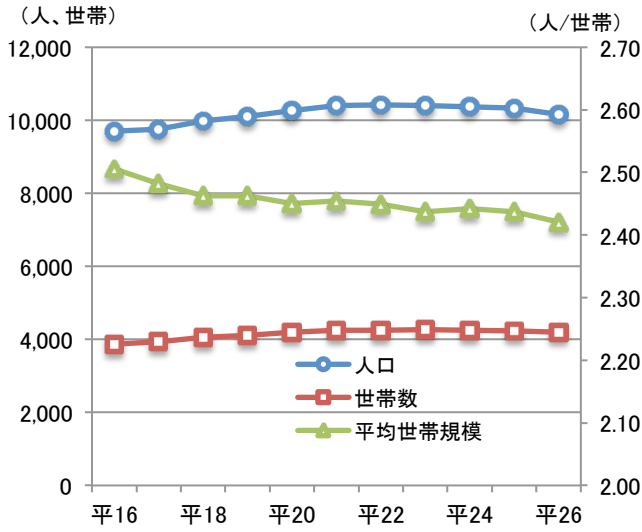


図5 年齢5歳別人口

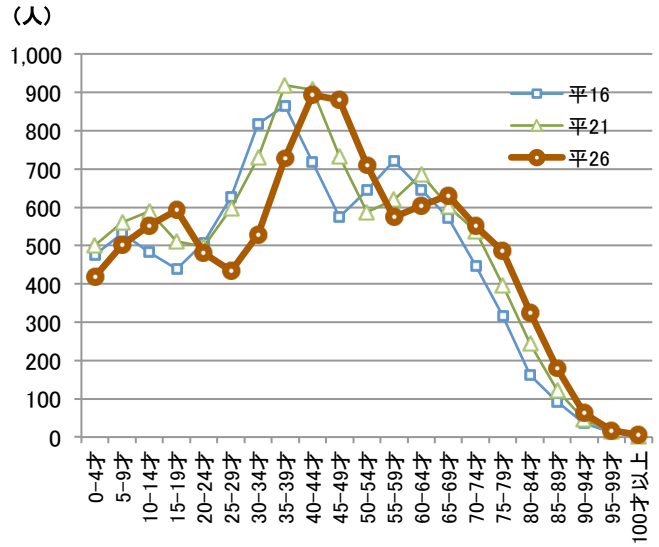


図3 年齢別人口

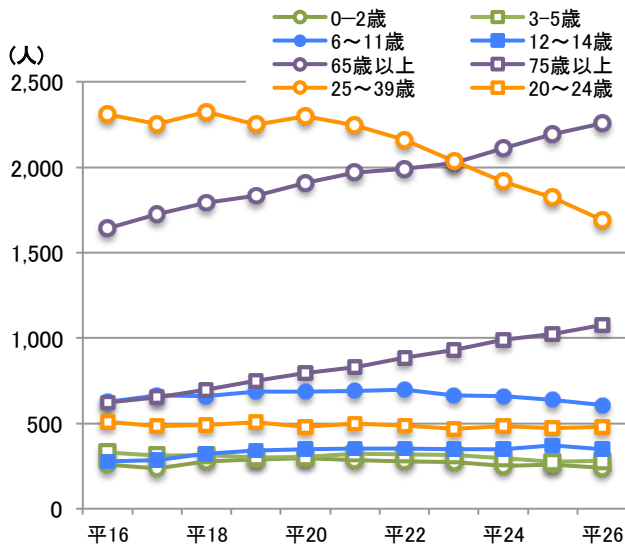


図6 年齢5歳別人口の増減

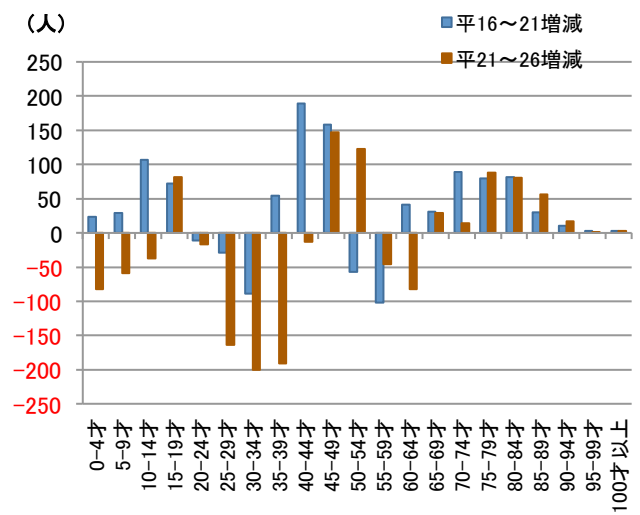


図4 人口異動

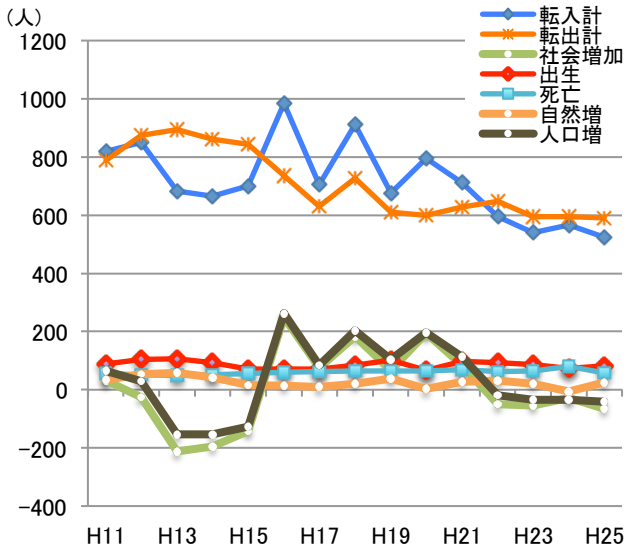
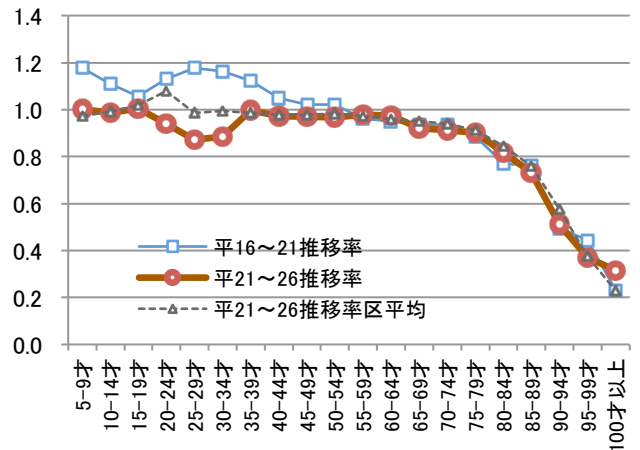


図7 年齢5歳別人口の推移率(変化率)



*「町丁別年齢別男女別人口」による。9月末現在
 *推移率:上記の場合は、年齢5歳階級人口の各階級の人口が、死亡、転出入によって5年後に1階級高齢の人口になる割合。

3. 世帯の様子 (1)

* 国勢調査結果による

図 8 類型別家族数

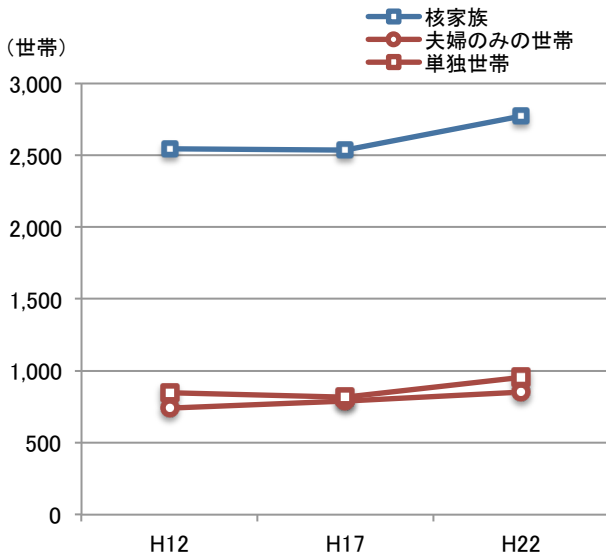


図 9 類型別家族の比率

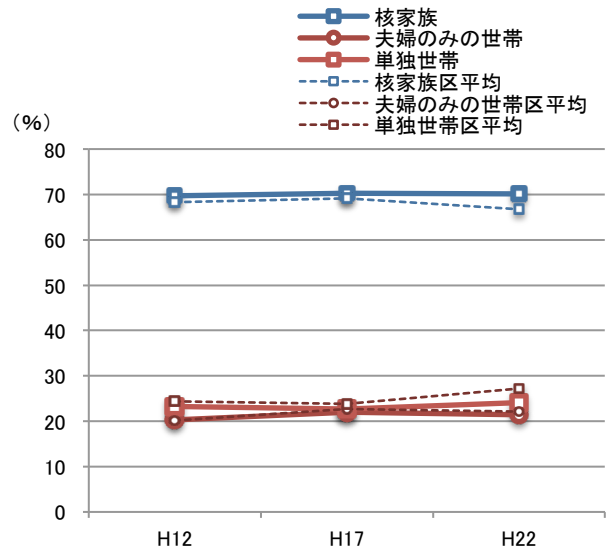


図 10 高齢者のいる世帯、6歳未満のいる世帯

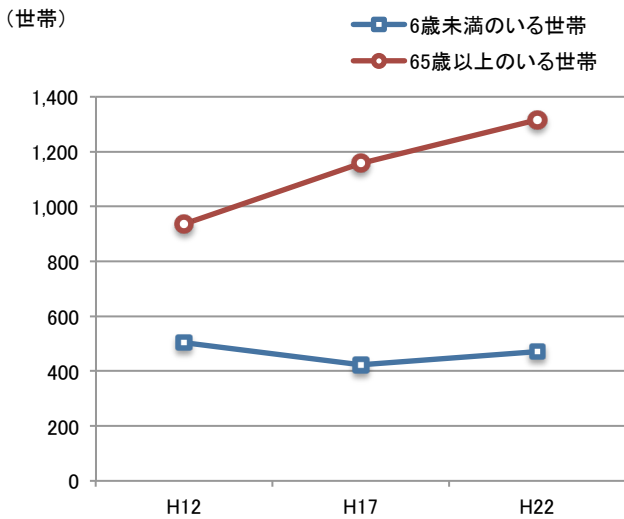


図 11 高齢者のいる世帯、6歳未満のいる世帯の比率

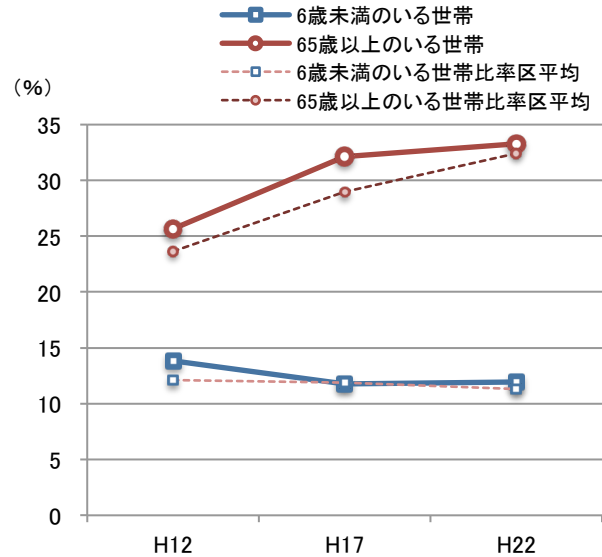


図 12 6歳未満の子供の暮らし方

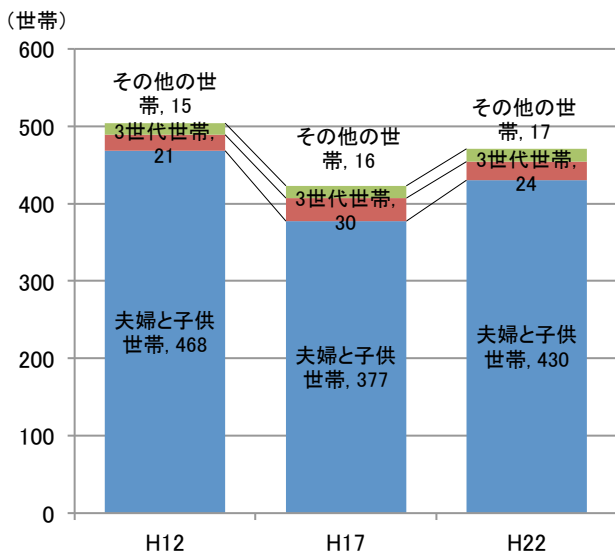
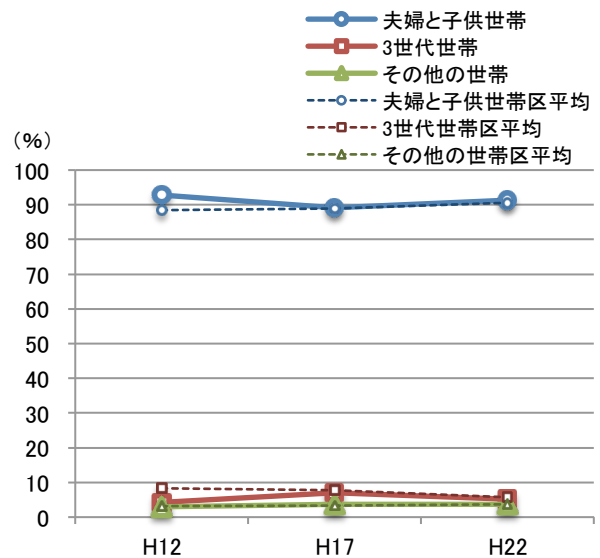


図 13 6歳未満の子供の暮らし方の比率



4. 世帯の様子 (2)

* 国勢調査結果による

図 14 高齢者の暮らし方

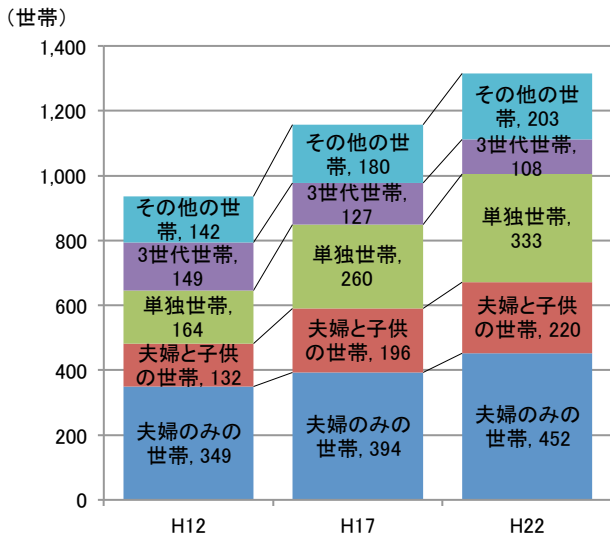


図 15 高齢者の暮らし方比率

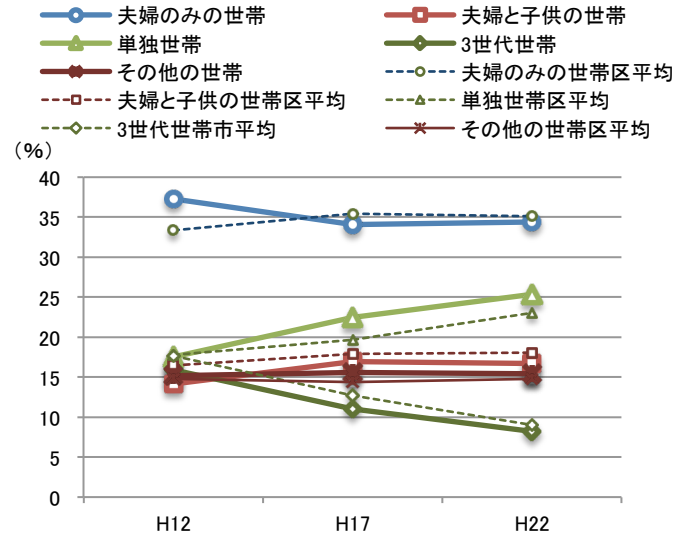


図 16 住宅の所有関係別世帯

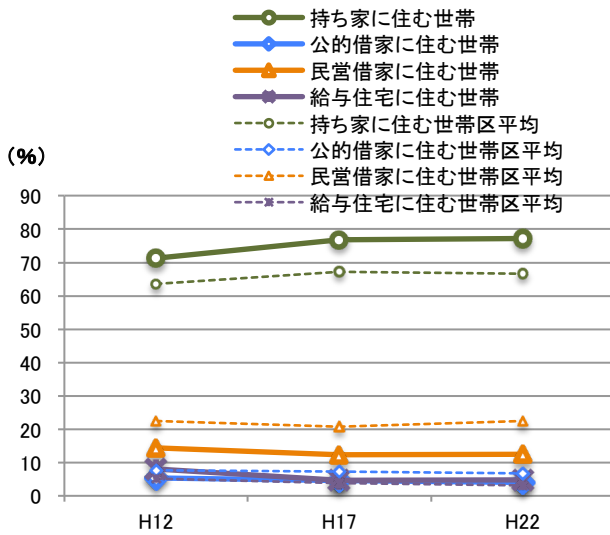


図 17 住宅の建て方別世帯

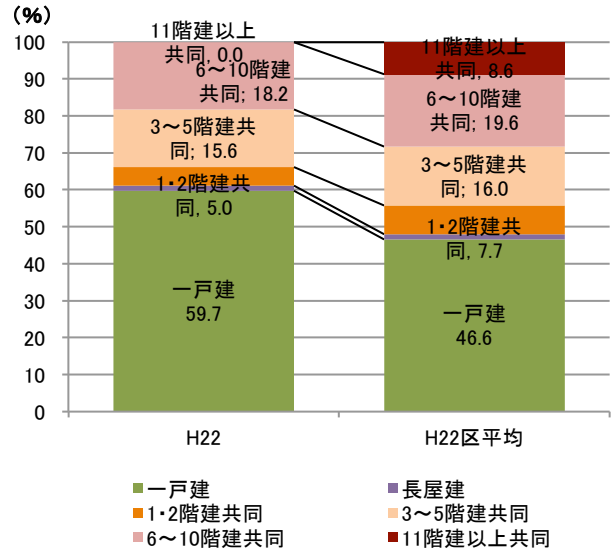


図 18 世帯規模別世帯数

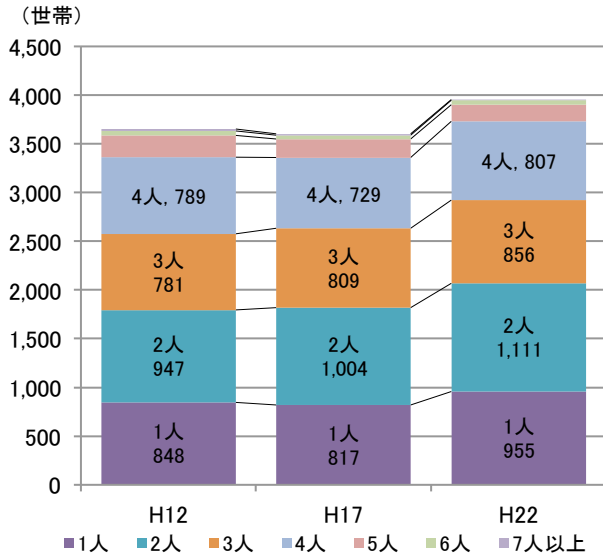
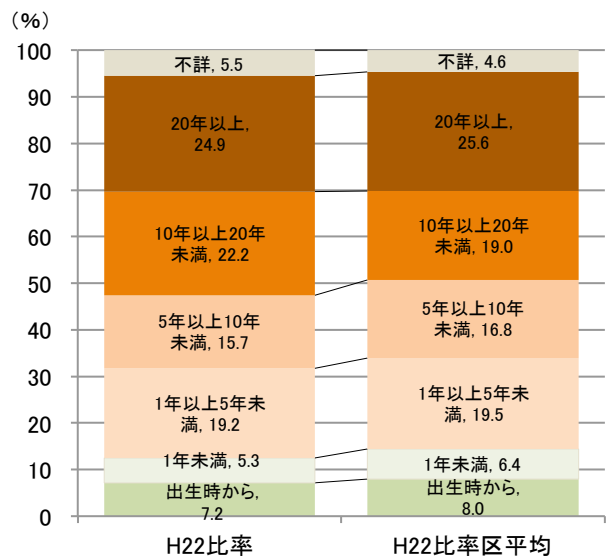


図 19 居住年数



5. 世帯の様子（3）高齢者世帯の最近の動向

*高齢者世帯数、要介護認定者数は戸塚区資料による各年3月末現在

表2 高齢者世帯の動向

	H21	構成比H21 (%)	H26	構成比H26 (%)	増加数H21～26	増加率H21～26 (%)	区平均構成比H26 (%)
世帯総数	4,240	100.0	4,197	100.0	▲ 43	▲ 1.0	100.0
高齢者のいない世帯	2,842	67.0	2,624	62.5	▲ 218	▲ 7.7	63.0
高齢者のいる世帯	1,398	33.0	1,573	37.5	175	12.5	37.0
高齢者単身世帯	441	10.4	538	12.8	97	22.0	12.7
高齢者のみの世帯	391	9.2	471	11.2	80	20.5	11.2
高齢者のいる世帯その他	566	13.3	564	13.4	▲ 2	▲ 0.4	13.2

*戸塚区資料による

*世帯の集計方法が異なるので、国勢調査結果の集計値との間に差がある。

図20 高齢者がいる世帯数の近年の動向

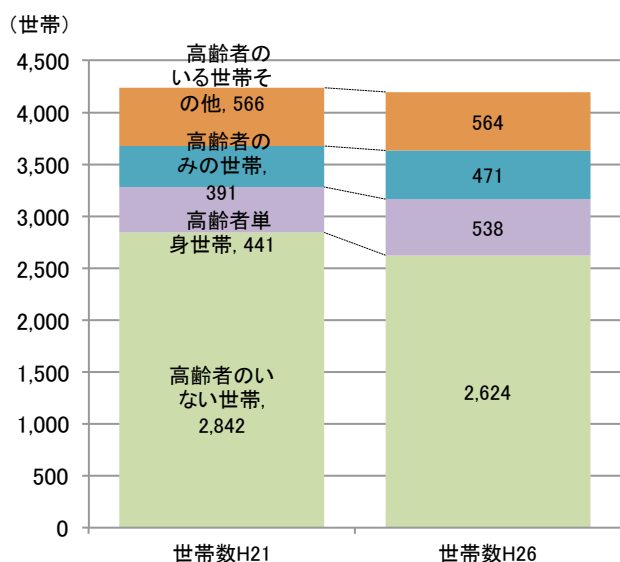


図21 高齢者がいる世帯数の割合（H26）

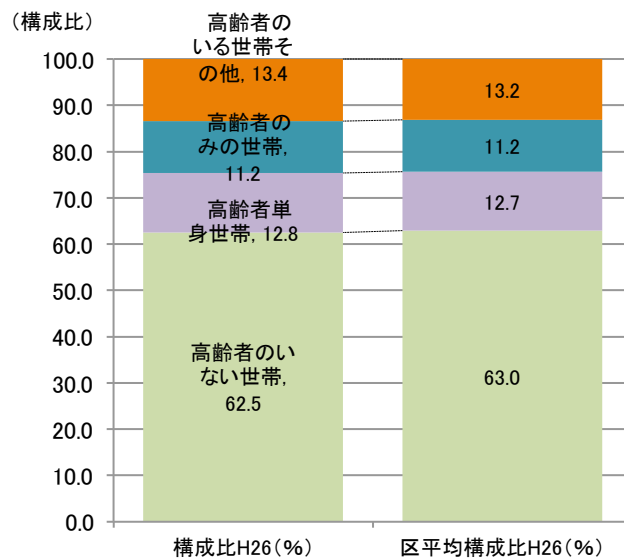


図22 要介護認定者の比率（対65歳以上人口）

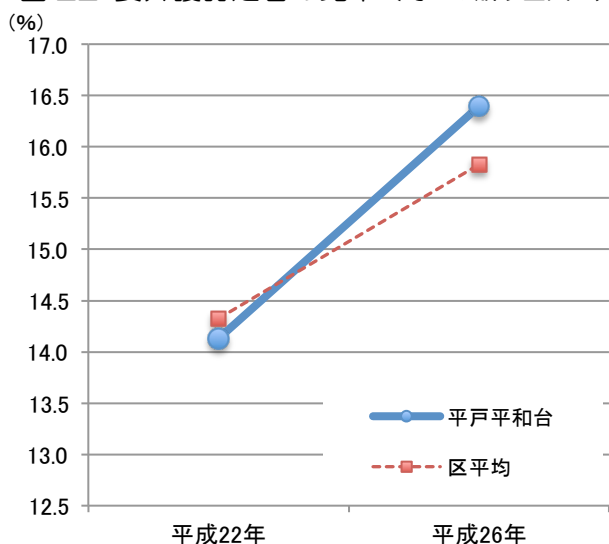
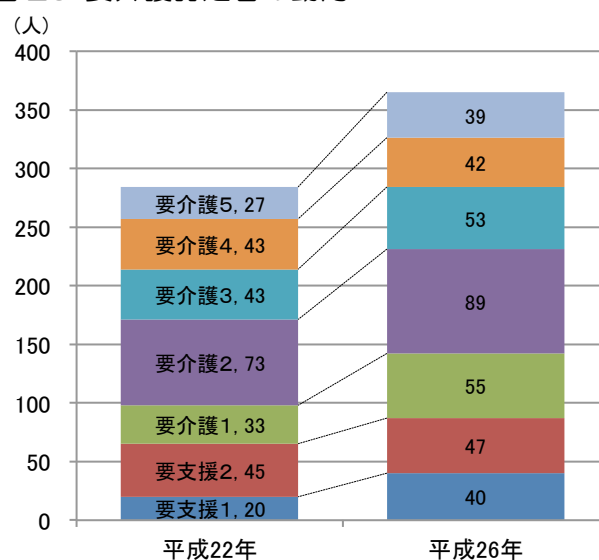


図23 要介護認定者の動向



6. 年齢別人口の見通し

*近年の年齢別人口の変化の傾向をもとに推計

図 24 年齢別人口の見通し

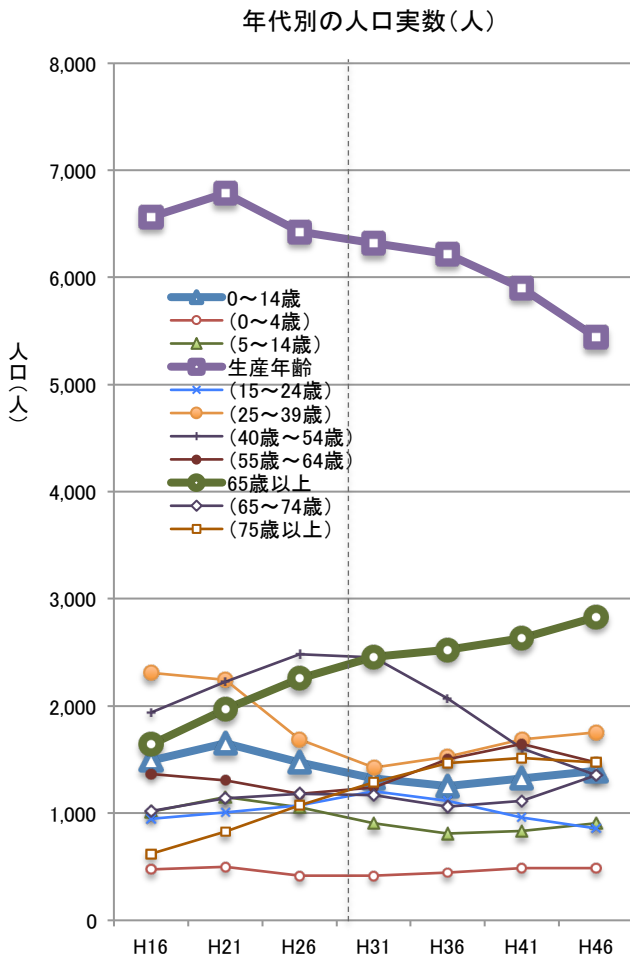
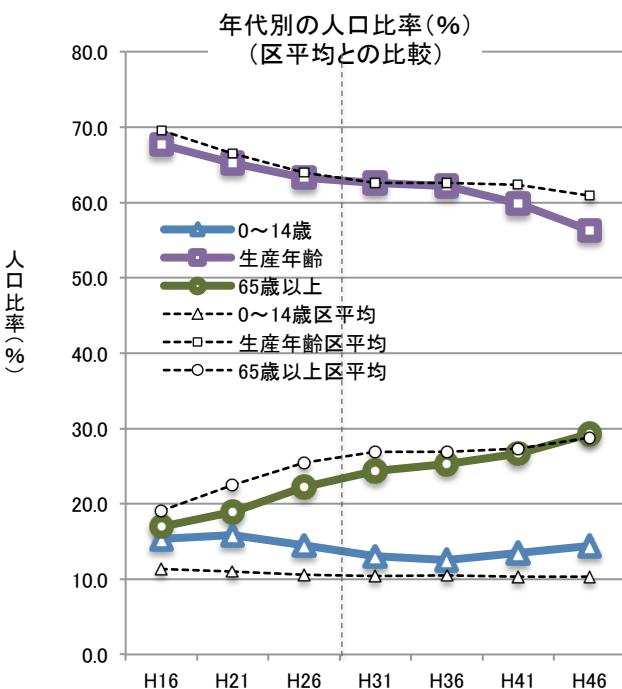


図 25 年齢別人口比率の見通し (比率)



●人口、世帯数等

平戸平和台地区の人口は平成 26 年 9 月末時点で約 10,160 人、世帯数は約 4,200 世帯、平均世帯規模は、2.42 人/世帯です。(表 1 参照)

●特徴 (区、市の平均との比較)

- ・人口、世帯数はおおむね安定していますが、平成 21 年以降で人口は緩やかに減少し始めています。
- ・65 歳以上の高齢人口は増加しているものの、平成 21 年以降 15 歳未満や 15~64 歳の人口が減少していることにより人口が減少し始めています。(表 1、図 3 参照)
- ・世帯規模は、市や区の平均と比較して大きく、緩やかな縮小傾向が続いています。(表 1、図 2 参照)
- ・年齢別人口は 40 歳代が多く、全体として区や市に近い年齢構成になっています。(表 1、図 5 参照)
- ・6 歳未満の子どもがいる世帯のほとんどが夫婦と子供の世帯です。(図 12、13 参照)
- ・65 歳以上の高齢者がいる世帯が増加しており、単身の高齢者の比率が区の平均に比べやや高くなっています。(図 14、15 参照)
- ・75 歳以上の高齢者の比率が、区や市の平均と比べてやや高く、要介護認定者の比率が区の平均を上回るようになっています。(表 1、図 22 参照)

●動向

現在の年齢別人口の変化の傾向が続くものとするれば、以下のような点が予想されます。(図 24、25 参照)

- ・生産年齢の人口緩やかな減少がつづきますが、現在の 40 歳代が高齢期に入る頃から減少傾向が強くなる。
- ・高齢人口は増加傾向が続く。75 歳以上の人口の増加は今後 10 年間は続きその後安定する。
- ・年少人口は、当面緩やかな減少が続くが、25~39 歳の減少が増加に転じることにもないゆるやかに増加するようになる。

7. 町丁別人口、世帯数、世帯規模の動向

* 「町丁別世帯と男女別人口」による。各年9月末現在

図 26 町丁別人口

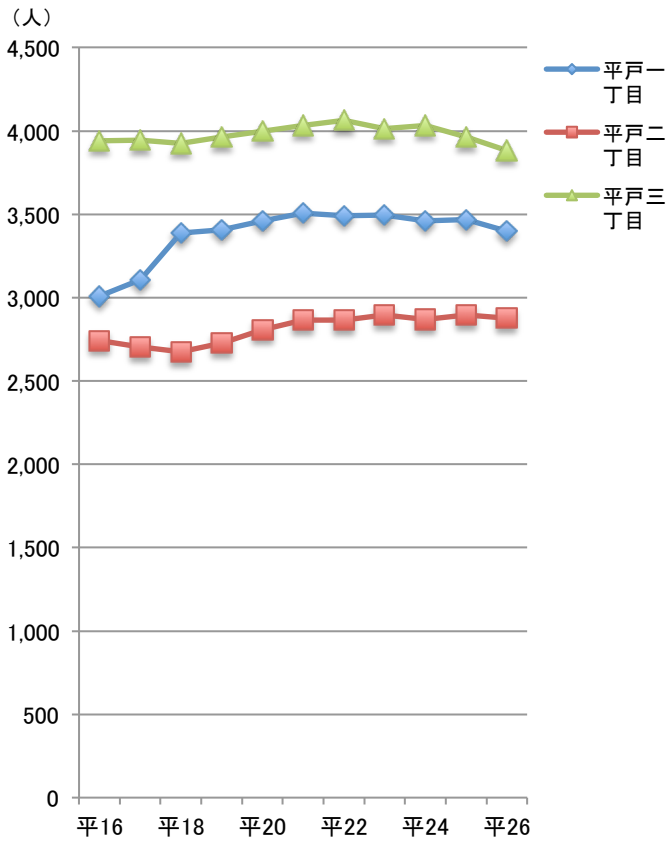


図 28 町丁別平均世帯規模

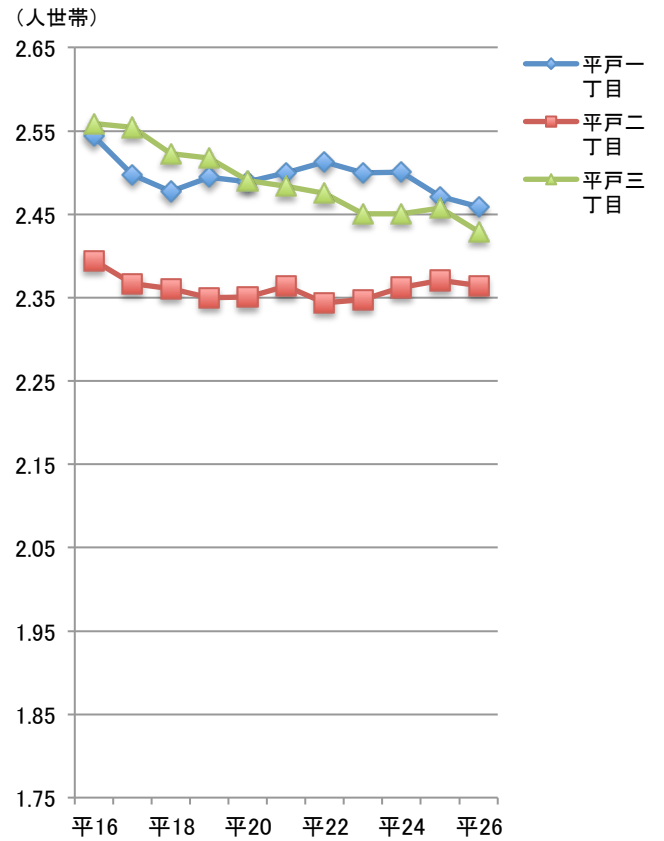
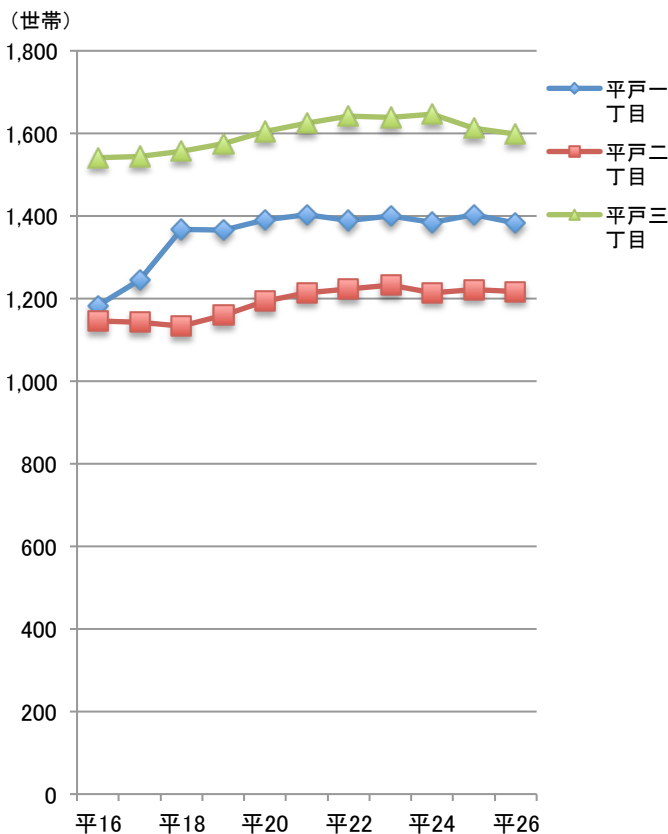


図 27 町丁別世帯数



8. 町丁目別年齢別人口

* 年齢別人口は「町丁目別年齢別男女別人口」による。平成26年9月末現在

図29 町丁目別・年齢別人口の割合

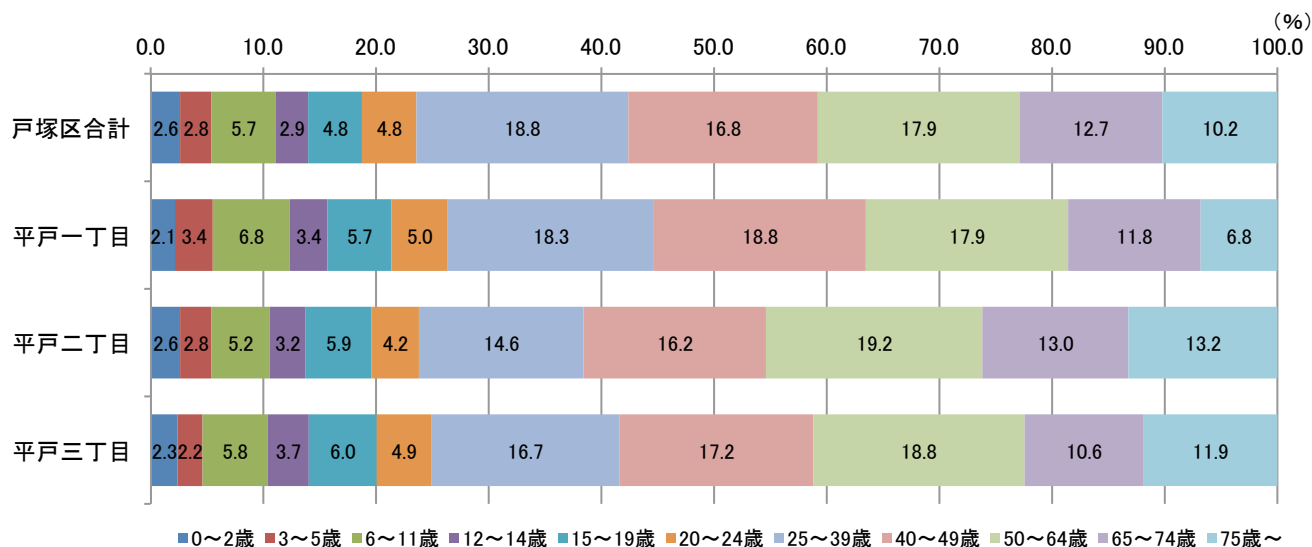


表3 町丁目別・年齢別人口

町丁目名	0~2歳	3~5歳	6~11歳	12~14歳	15~19歳	20~24歳	25~39歳	40~49歳	50~64歳	65~74歳	75歳~	合計
戸塚区合計	7214	7623	15732	7956	13231	13197	51990	46415	49369	35030	28211	275968
平戸一丁目	73	114	232	114	192	170	623	639	609	400	232	3398
平戸二丁目	75	80	149	91	169	121	420	467	552	373	381	2878
平戸三丁目	91	86	225	143	232	189	648	668	728	410	462	3882